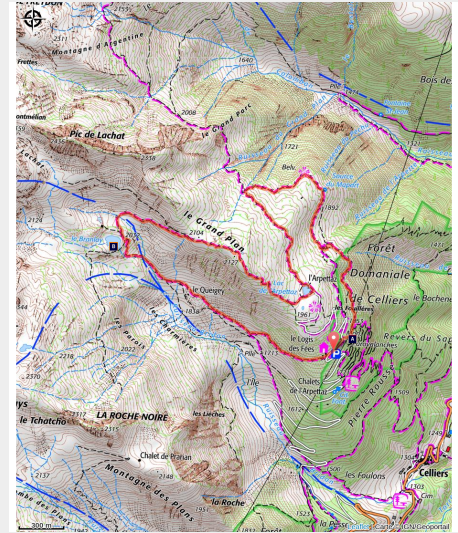


Trail des Deux Lacs (4 bleu)

Lauzière - LA LECHERE



(ccva)



*Au coeur du Massif de la Lauzière,
découvrez les lacs de l'Arpettaz et du
Branlay*

Infos pratiques

Pratique : Trail

Durée : 45 min

Longueur : 7.0 km

Dénivelé positif : 457 m

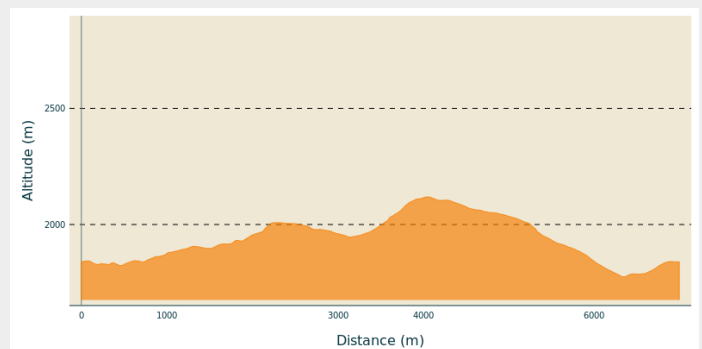
Difficulté : Facile

Type : Boucle

Itinéraire

Départ : Refuge du Logis des Fées
Arrivée : Refuge du Logis des Fées
Communes : 1. LA LECHERE

Profil altimétrique



Altitude min 1775 m Altitude max 2119 m

Commencer au parking du refuge du Logis des Fées (1830m). Evoluer à la limite haute de la zone de combat, où se termine la forêt et où commence les pelouses rases d'altitude.

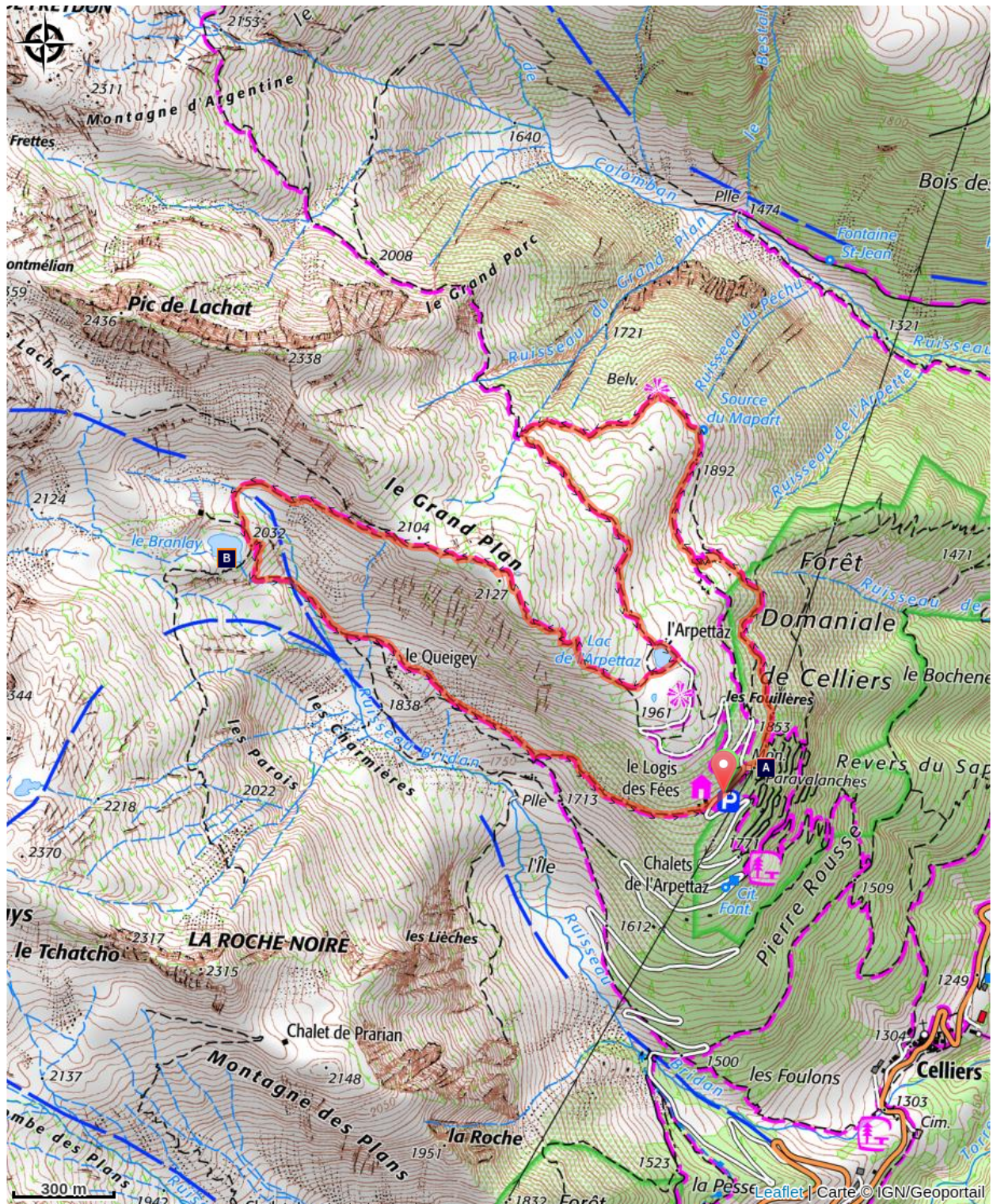
Bifurquer sur votre droite afin d'emprunter le sentier d'interprétation des paravalanches. Après 1.5Kms rejoindre le sentier des chamois et prendre à droite jusqu'au belvédère pour profiter d'un paysage fabuleux et une vue à « couper le souffle » et qui sait l'éventuelle rencontre avec des chamois.

Continuer sur le sentier jusqu'à rejoindre la piste du Tour de la Lauzière et descendre au lac de l'Arpettaz (1945m). Attaquer le sentier qui se raidit pour mener au Grand Plan, point culminant du parcours (2110m).


Plonger dans la combe du Bridan vers le lac du Branley (2032m). Se croyant fleuve, ce lac d'altitude serpente parfois en méandre à la chaude saison. Au-dessus le Rognolet (2659m) et au loin la Station de Valmorel.

Descendre, puis traverser un des affluents du ruisseau du Bridan, laisser le chalet d'alpage du Queigey et au point le plus bas de ce parcours (1760m) remonter sur la pente sud de la Combe du Bridan jusqu'au point de départ. Cette dernière bosse de 800m pour 55m de D+ constitue le dernier effort du tracé.

Sur votre chemin...



 Paravalanches (A)

 Lac Branlay (B)

Toutes les infos pratiques

Comment venir ?

Accès routier

Depuis Albertville, RN90 (sortie 36), D990 (traversée de Feissons-sur-Isère) puis à gauche sur D66 (vers Pussy/Bonneval/Celliers). Prendre à droite sur D213 et continuer sur la route de montagne jusqu'à Celliers dessus où, à la sortie du hammeau, prendre à droite à l'indication 'Logis des fées'.

Depuis Moûtiers, RN90 (sortie 36), prendre à gauche sur D990 puis encore à gauche sur D66 (vers Pussy/Bonneval/Celliers). Prendre à droite sur D213 et continuer sur la route de montagne jusqu'à Celliers dessus où, à la sortie du hammeau, prendre à droite à l'indication 'Logis des fées'.

Parking conseillé

Refuge du logis des Fées

Sur votre chemin...



Paravalanches (A)

Les avalanches font parties de la vie de bien des villages de montagne. Celliers se distingue sans doute par son nombre remarquable de couloirs et par sa détermination à faire face à la menace. Un équipement spécifique complet de la forêt a été imaginé pour traiter le risque d'avalanche à sa source. Les Hauts de l'Arpettaz ont vu se développer une population bien étrange, faite de paravalanches et d'instruments de mesures...

18 barrières à vent (47 ml) sont installées au sommet du site de l'Arpettaz à titre expérimental. Elles permettent de déposer la neige transportée par le vent avant les zones de départ des avalanches. Des perches permettent de mesurer l'effet de la barrière sur les dépôts de neige.

Ce site exceptionnel en Savoie géré par les services de Restauration des Terrains en Montagne a fait l'objet d'une publication "Celliers, un combat singulier contre les avalanches" que vous pouvez consulter au près du Syndicat d'initiative de Celliers. Le Gardien du Logis des Fées sera également bien vous renseigner.

Crédit photo : RTM Chauvin



Lac Branlay (B)

Ce joli lac au printemps serpente pendant la saison estivale.

Au pied de la falaise qui surplombe le lac vous pouvez observer des veines de quartz appelées "fentes alpines" qui nous rappellent les origines cristallines du Massif de la Lauzière.

Crédit photo : Béranger Philippe