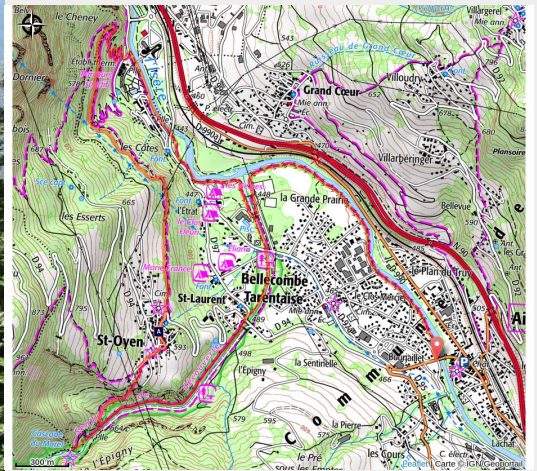


Trail des Eaux Blanches (6 bleu)

Tarentaise - AIGUEBLANCHE



Parcours de la vallée de l'Isère le long des berges de l'Isère et des berges du Morel.

Infos pratiques

Pratique : Trail

Durée : 1 h 18

Longueur : 11.3 km

Dénivelé positif : 281 m

Difficulté : Facile

Type : Boucle

Thèmes : Histoire, Point de vue

Itinéraire

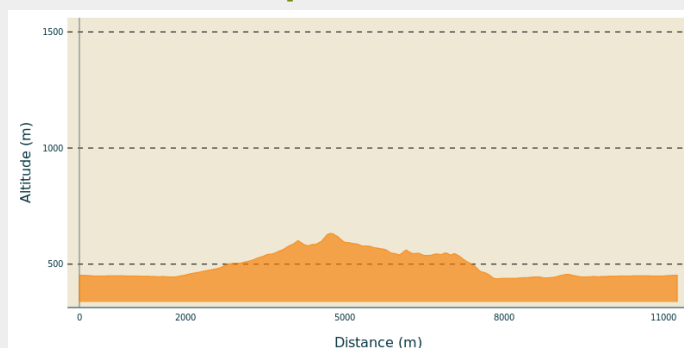
Départ : Pont de Bellecombe, Grand-Aigueblanche

Arrivée : Pont de Bellecombe, Grand-Aigueblanche

Balisage : ■ PR

Communes : 1. AIGUEBLANCHE
2. SAINT-OYEN
3. LA LECHERE

Profil altimétrique



Altitude min 437 m Altitude max 632 m

Débuter par un plat de 2kms en longeant les berges de l'Isère et en direction de la base de loisirs du Morel du même nom que ce torrent. A ce niveau, le parcours s'élève légèrement en longeant les ouvrages de protection contre les inondations qui datent de 1905.

Le balisage ne conduit pas jusqu'au belvédère où se trouve un point de vue sur la cascade du Morel, mais possibilité de prendre cinq minutes supplémentaires pour s'y rendre et apprécier cette construction, première pierre de la lutte contre un torrent en son temps dévastateur.

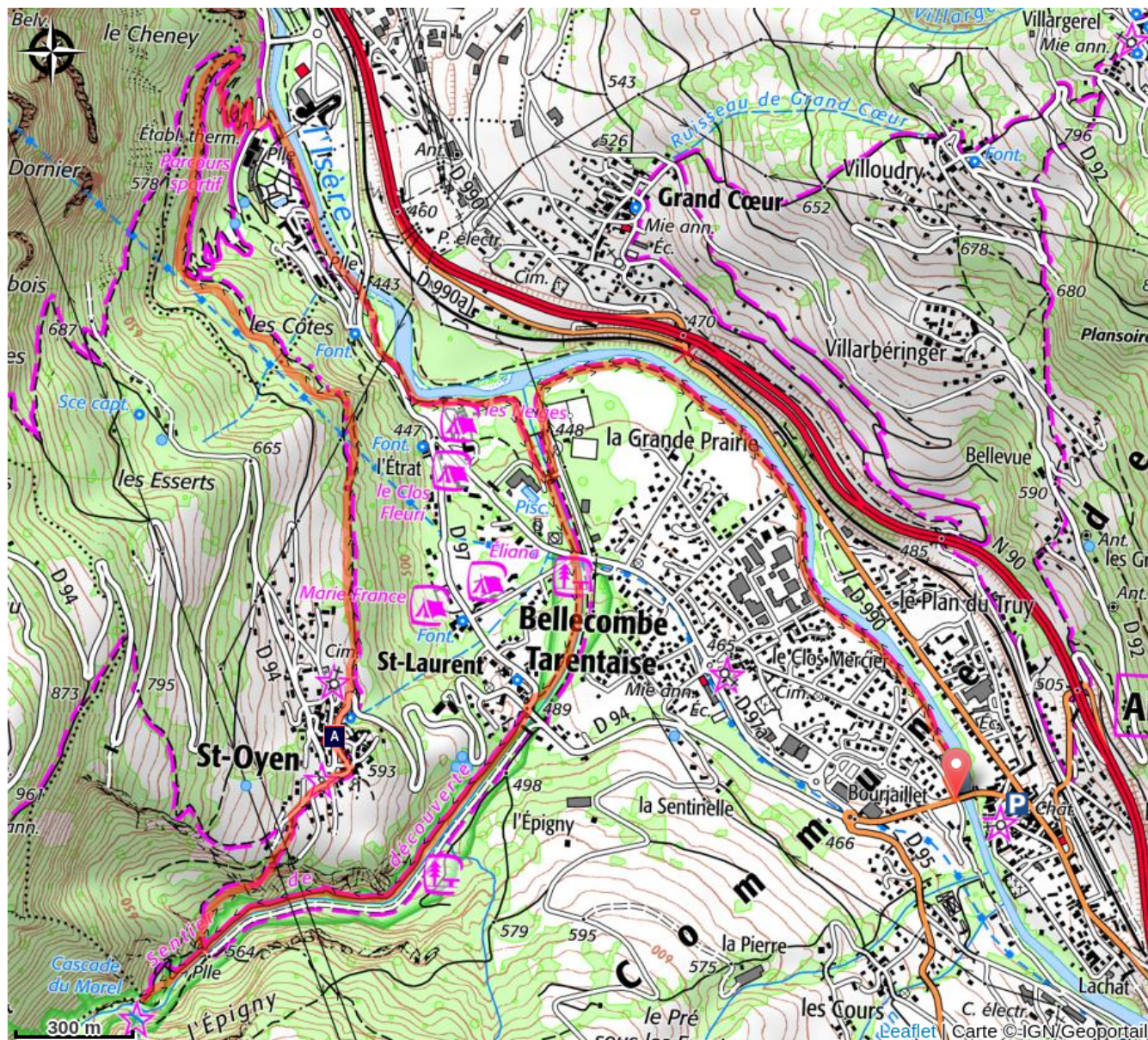
Emprunter un raidillon de 200m jusqu'aux hauteurs de St-Oyen et apprécier la vue sur le versant méridional du massif du Beaufortain et les villages de Villoudry, Villargerel, Navette et Grand-Cœur composants la nouvelle commune du Grand-Aigueblanche.

Descendre en direction de St-Oyen, village du Grand-Aigueblanche, et le traverser. A la sortie emprunter un chemin qui se transforme en single jusqu'au Bois Chaniet.

Suivre une descente rapide pour atteindre la station thermale de La Léchère-les-Bains et traverser le parc en admirant le complexe hôtelier thermal de style oriental.

Rallier l'Isère sur une partie plate, rejoindre la base de loisirs du Morel et effectuer les 2 kms de plat couru au début du parcours pour boucler le parcours.

Sur votre chemin...



Vieux village de Saint Oyen (A)

Toutes les infos pratiques

Comment venir ?

Accès routier

Depuis Albertville, RN90 (sortie 37), RD97 (traversée de La Léchère), puis RD97A (traversée de Bellecombe), puis RD94 jusqu'au pont de l'Isère ou vous trouverez un parking avant le pont à gauche.

Depuis Moûtiers, RN90 (sortie 38), RD92 (traversée d'Aigueblanche), puis RD94 (pont de l'Isère) où vous trouverez un parking après le pont à droite.

Parking conseillé

Place du Château, Aigueblanche

Sur votre chemin...



Vieux village de Saint Oyen (A)

Le joli village de Saint-Oyen est situé à 586 m d'altitude sur le versant gauche du Morel, affluent de L'Isère. La commune tient son nom de son saint patron Oyend (patron des trois villages Saint-Oyen au Val d'Aoste, Saint-Oyens dans le canton de Vaud et Saint-Oyen en Tarentaise). Il domine le bassin d'Aigueblanche. Témoins du passé mais aussi d'une tradition bien ancrée dans nos vallées alpines, Saint-Oyen possède deux chapelles, Saint-Roch et Notre-Dame-du-Puits et une église de style baroque (17^e siècle).

Crédit photo : CCVA