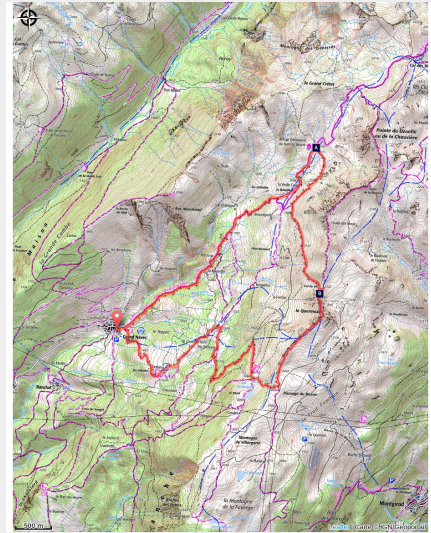


Trail du Quermoz (3 rouge)

Beaufortain - LA LECHERE



(ccva)



Trail dans la haute vallée de Nâves avec point de vue sur les glaciers, massifs, et vallées de la région.

Infos pratiques

Pratique : Trail

Durée : 2 h

Longueur : 14.8 km

Dénivelé positif : 1051 m

Difficulté : Difficile

Type : Boucle

Itinéraire

Départ : Nâves

Arrivée : Nâves

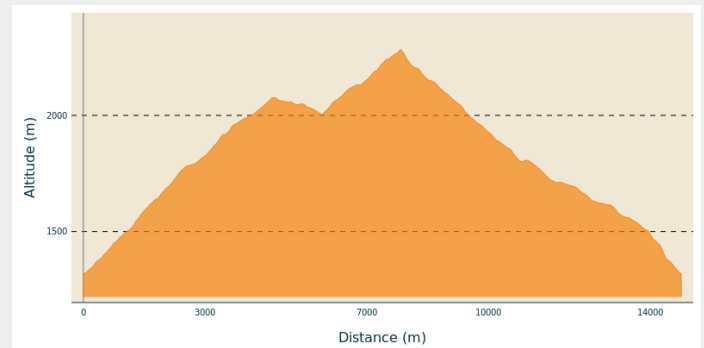
Communes : 1. LA LECHERE

2. AIME-LA-PLAGNE

3. AIGUEBLANCHE

4. HAUTECOUR

Profil altimétrique



Altitude min 1318 m Altitude max 2284 m

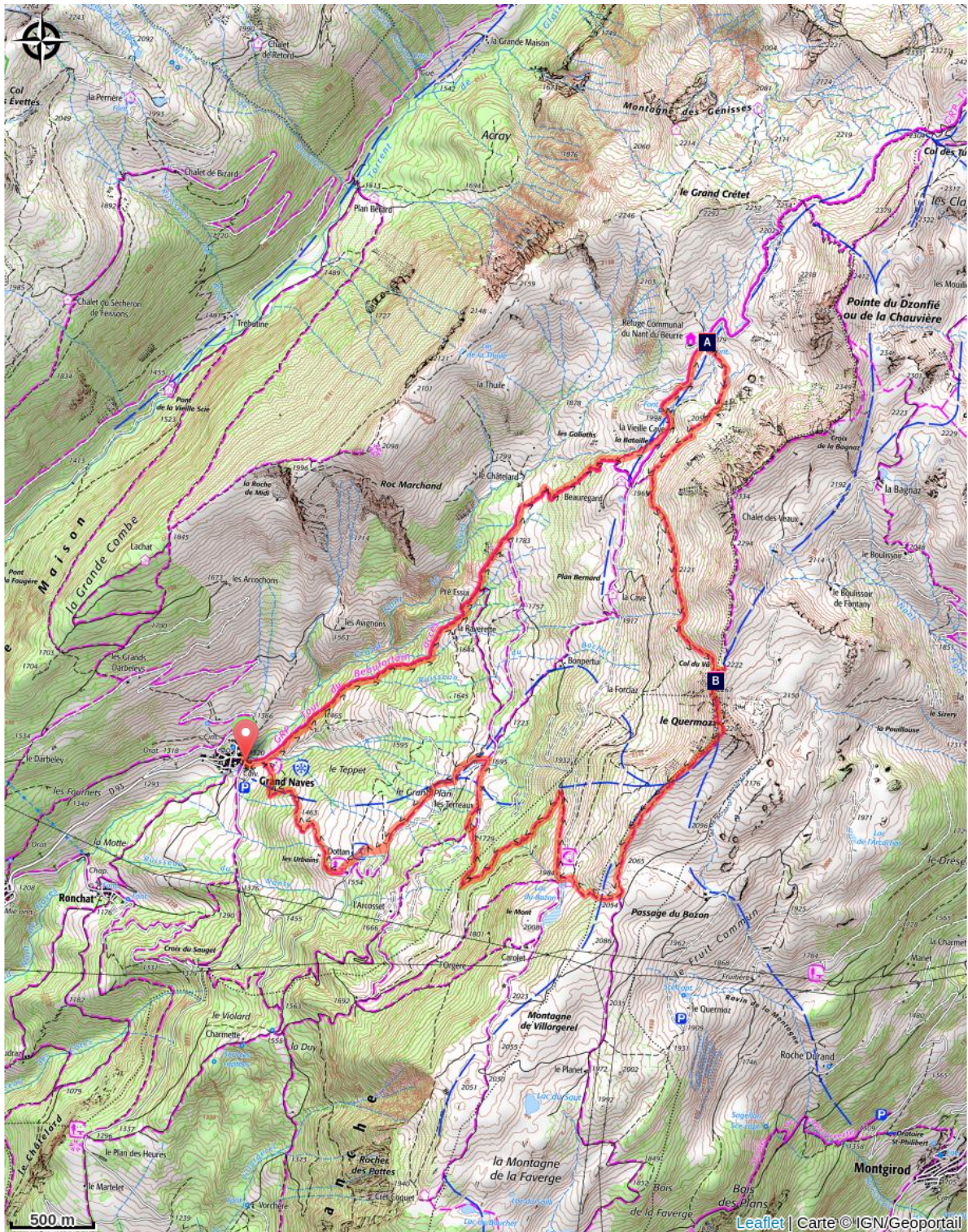
Le départ s'effectue juste après le pont qui fait franchir le torrent du Grand-Nant de Nâves en plein cœur du village.

Engloutir les premiers 760m de D+ en 5.5km de course à travers la forêt menant au balcon du refuge du Pré Essui. Le trail passe ensuite sur les pistes de ski nordique avant d'arriver au refuge du Nant du Beurre où il est possible de se rafraichir avec un verre en terrasse.

Redescendre sur la droite, au pied des crêtes avant de remonter vers le col du Vâ (2222m) sur un sentier en balcon. Courir sur le versant qui donne sur la Haute-Tarentaise jusqu'au sommet du Quermoz (2297m). Le point de vue est magnifique : les glaciers de la Vanoise, le massif du Beaufortain, les vallées de l'eau rousse et du Morel en face.

Poursuivre sur la crête afin de descendre jusqu'au Lac du Bozon (1990m). La petite descente forestière fait ressortir au chalet du Tovet, aménagement qui signale la porte d'entrée du domaine de ski de fond de la vallée de Nâves. Une dernière descente fait finir la boucle à Nâves.

Sur votre chemin...



 Refuge du Nant du Beurre (A)

 Le Quermoz (B)

Toutes les infos pratiques

Comment venir ?

Accès routier

Depuis Albertville, suivre N90, prendre la sortie 37 direction La Léchère et continuer sur D990. Au niveau de l'usine Carbone Savoie prendre à gauche sur rue de la Digarde. Traverser Petit Cœur et continuer sur D93 direction Nâves. Depuis Moutiers, suivre N90 et prendre la sortie 37 en direction de Petit Cœur. Traverser le hameau et continuer sur D93 direction Nâves.

Parking conseillé

Nâves, maison de la montagne

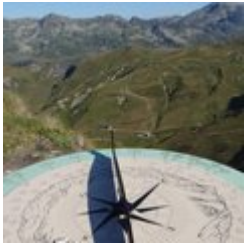
Sur votre chemin...



Refuge du Nant du Beurre (A)

A votre arrivée, vous pourrez faire une pause dans ce refuge gardé qui offre des possibilités de restauration. Le point de vue est splendide : la Lauzière, le Cheval Noir, les sommets de Vanoise et en toile de fond, la Meige et le massif des Ecrins. Les marmottes n'y sont pas rares et avec un peu de chance, vous observerez l'aigle royal !

Crédit photo : 3LBI



Le Quermoz (B)

Le Quermoz est le point culminant de la commune d'Hautecour (2296 m). Ce sommet incontournable du Beaufortain déroule une vue à 360° sur la vallée de la Tarentaise, le massif de la Vanoise, les 3 Vallées et le Mont Blanc !

Crédit photo : Cœur de Tarentaise Tourisme