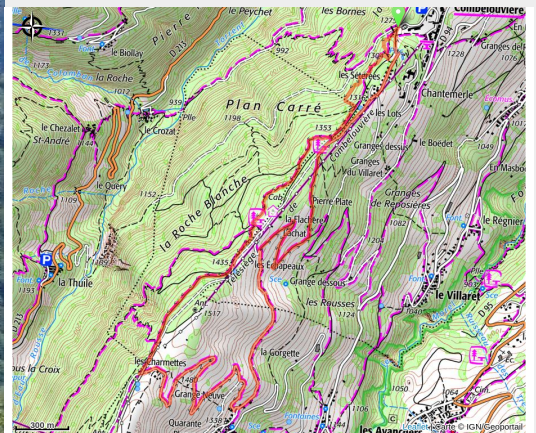


# Trail du Centre de la Savoie (3 bleu)

Vanoise - LA LECHERE



(ccva)



*Découverte du secteur de Doucy et du centre de la Savoie.*

## Infos pratiques

Pratique : Trail

Durée : 1 h

Longueur : 8.4 km

Dénivelé positif : 393 m

Difficulté : Facile

Type : Boucle

Thèmes : Architecture, Flore, Point de vue

# Itinéraire

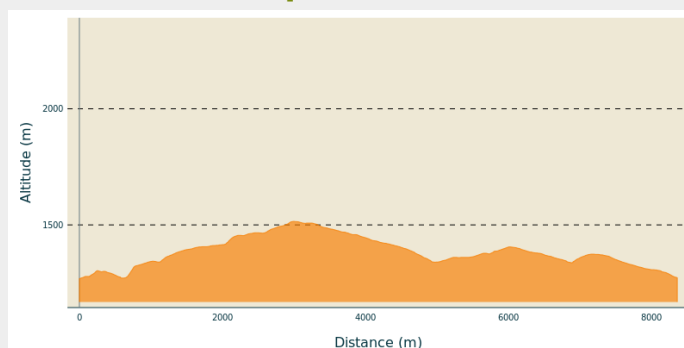
**Départ** : Parking supérieur, Station de Doucy

**Arrivée** : Parking supérieur, Station de Doucy

**Balisage** : ■ PR

**Communes** : 1. LA LECHERE  
2. LES AVANCHERS-VALMOREL

## Profil altimétrique



Altitude min 1268 m Altitude max 1515 m

Le départ se situe sur le parking supérieur de la station à l'ouest du départ du "Gulli trail"(1280m).

Longer la piste de retour à ski à la station de Doucy en suivant un single en pleine forêt. L'échauffement est important avec un début de parcours bien dénivélé.

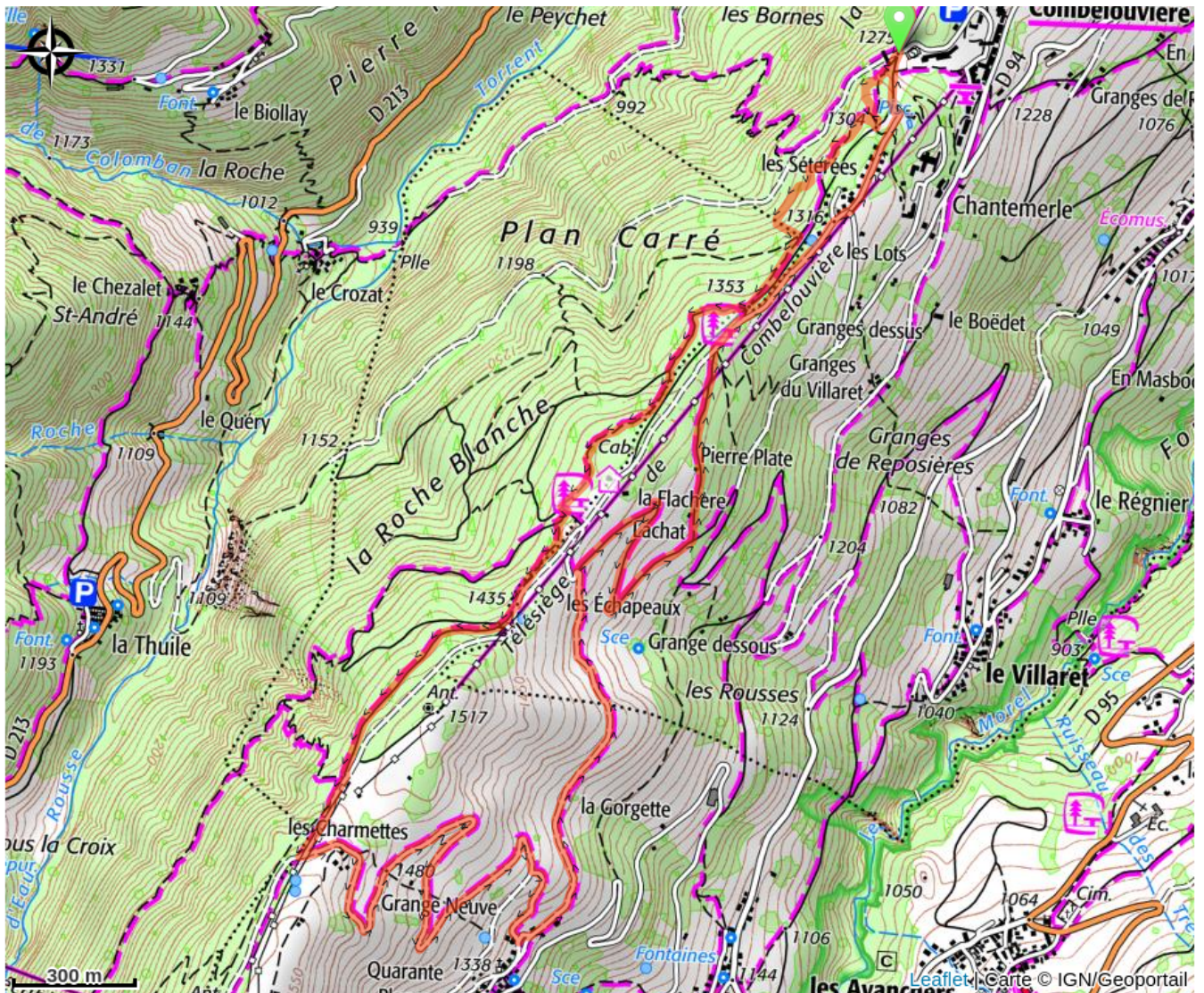
Emprunter la piste sur 300m environ avant de retrouver le single. La sortie du monotrace se fait après 2kms de course. Parcourir 1Km sur la piste de retour à ski et basculer vers le hameau de Quarantes Planes, le centre de la Savoie.

Entamer la descente en direction du "centre de la Savoie" de 1.8Km et apprécier la vue sur les sommets du cirque de Valmorel (Crève-Tête, la pointe du Niélard, le Cheval Noir). Graver 120m de "positif" à la sortie de Quarantes Planes.

2 kms plus loin à l'indication Lachat (1340m), emprunter à gauche un dernier raidillon de 250m jusqu'à l'ultime descente en direction du point de départ.



# Sur votre chemin...



# Toutes les infos pratiques

## **Recommandations**

Il est à noter qu'une partie de cet itinéraire emprunte certains des parcours de l'EDF trail des vallées d'Aigueblanche ( ETVA), course qui se déroule le deuxième week-end d'Octobre dans nos Vallées d'Aigueblanche.

## **Comment venir ?**

### Accès routier

Depuis Albertville, RN90 (sortie 37), RD97 (traversée de La Léchère), puis RD94 jusqu'à Station de Doucy.

Depuis Moûtiers, RN90 (sortie 38), RD92 (traversée d'Aigueblanche), puis RD94 jusqu'à Station de Doucy.

### Parking conseillé

Parking supérieur, Station de Doucy