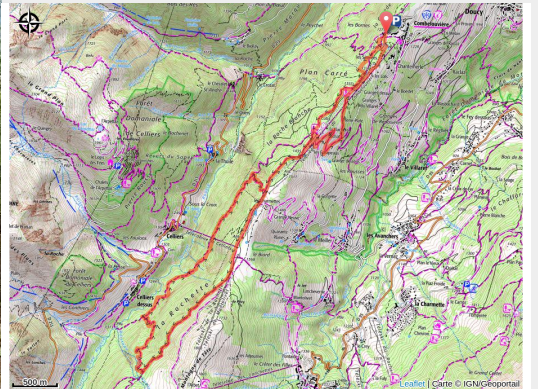


Trail de l'Eau Rousse (5 bleu)

Vanoise - LA LECHERE



(ccva)

Parcours qui permet de continuer sa progression, en profitant de la vue sur la vallée du Morel.

Infos pratiques

Pratique : Trail

Durée : 1 h 18

Longueur : 13.1 km

Dénivelé positif : 766 m

Difficulté : Difficile

Type : Boucle

Thèmes : Flore, Point de vue

Itinéraire

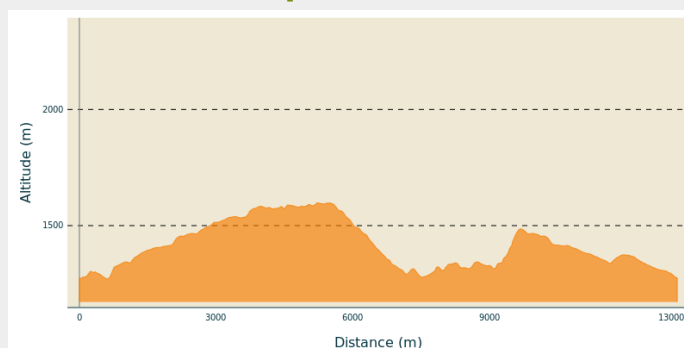
Départ : Parking supérieur, Station de Doucy

Arrivée : Parking supérieur, Station de Doucy

Balisage : — PR

Communes : 1. LA LECHERE
2. LES AVANCHERS-VALMOREL

Profil altimétrique



Altitude min 1271 m Altitude max 1598 m

Partir du parking supérieur de la station. Les trois premiers kilomètres sont identiques au parcours du "Centre de la Savoie".

Cheminer sur un monotrace en sous-bois, longeant la piste de ski du retour station, sur quelques tronçons. La séparation des deux tracés s'effectue après 3kms et 240 de D+ accomplis.

Continuer sur la piste de ski pendant 1km puis emprunter un chemin carrossable de 1.5kms vers le point le plus haut de l'itinéraire (1609m), avec vue sur le Massif de la Lauzière.

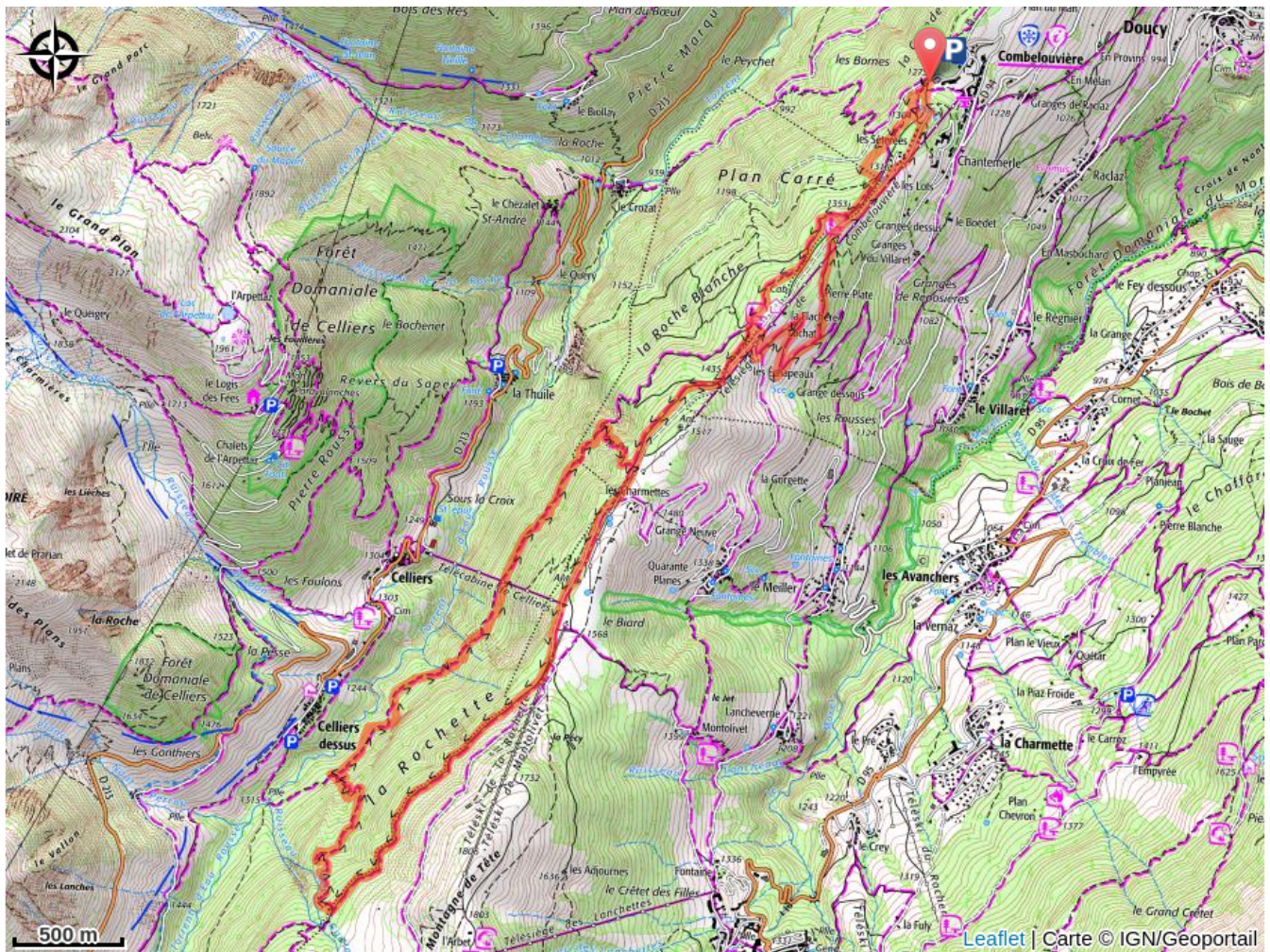
Descendre sur Celliers et la vallée de l'Eau Rouse, du nom du torrent qui prend sa source dans le massif de la Lauzière. Le sentier change de vallée en passant de la vallée du Morel à celle de l'Eau Rouse en descendant un single de 2kms, sauvage, souvent humide et assez technique.

Prendre à droite pour le retour. Emprunter le sentier de la " Rochette" qui gagne du dénivelé jusqu'à la sortie de cet environnement boisé et humide à l'indication " Les Charmettes" 2kms plus loin et 190 de D+.

Sortir du bois et bifurquer à gauche. Descendre sur 1Km le sentier grimpé à l'aller.

Au point kilométrique 10.5, rejoindre le parcours du "Centre de la Savoie" et descendre sur 2.5kms vers l'arrivée et la station de Doucy.

Sur votre chemin...



Toutes les infos pratiques

Comment venir ?

Accès routier

Depuis Albertville, RN90 (sortie 37), RD97 (traversée de La Léchère), puis RD94 jusqu'à Station de Doucy.

Depuis Moûtiers, RN90 (sortie 38), RD92 (traversée d'Aigueblanche), puis RD94 jusqu'à Station de Doucy.

Parking conseillé

Parking supérieur, Station de Doucy