



# Gulli trail (6 vert)

Tarentaise - LA LECHERE

(ccva)



*Idéal pour une découverte du trail en famille.*

## Infos pratiques

---

Pratique : Trail

---

Durée : 15 min

---

Longueur : 2.3 km

---

Dénivelé positif : 69 m

---

Difficulté : Très facile

---

Type : Boucle

---

Thèmes : Flore, Point de vue

---

Accessibilité : Chien autorisé

# Itinéraire

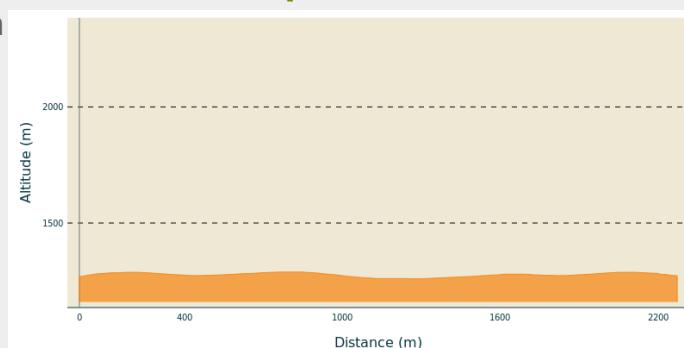
**Départ** : Parking niveau supérieur, Station de Doucy

**Arrivée** : Parking niveau supérieur, Station de Doucy

**Balisage** : — PR

**Communes** : 1. LA LECHERE

## Profil altimétrique



Altitude min 1260 m Altitude max 1289 m

Le départ s'effectue au niveau du parking supérieur de la station à l'entrée de la Grande forêt

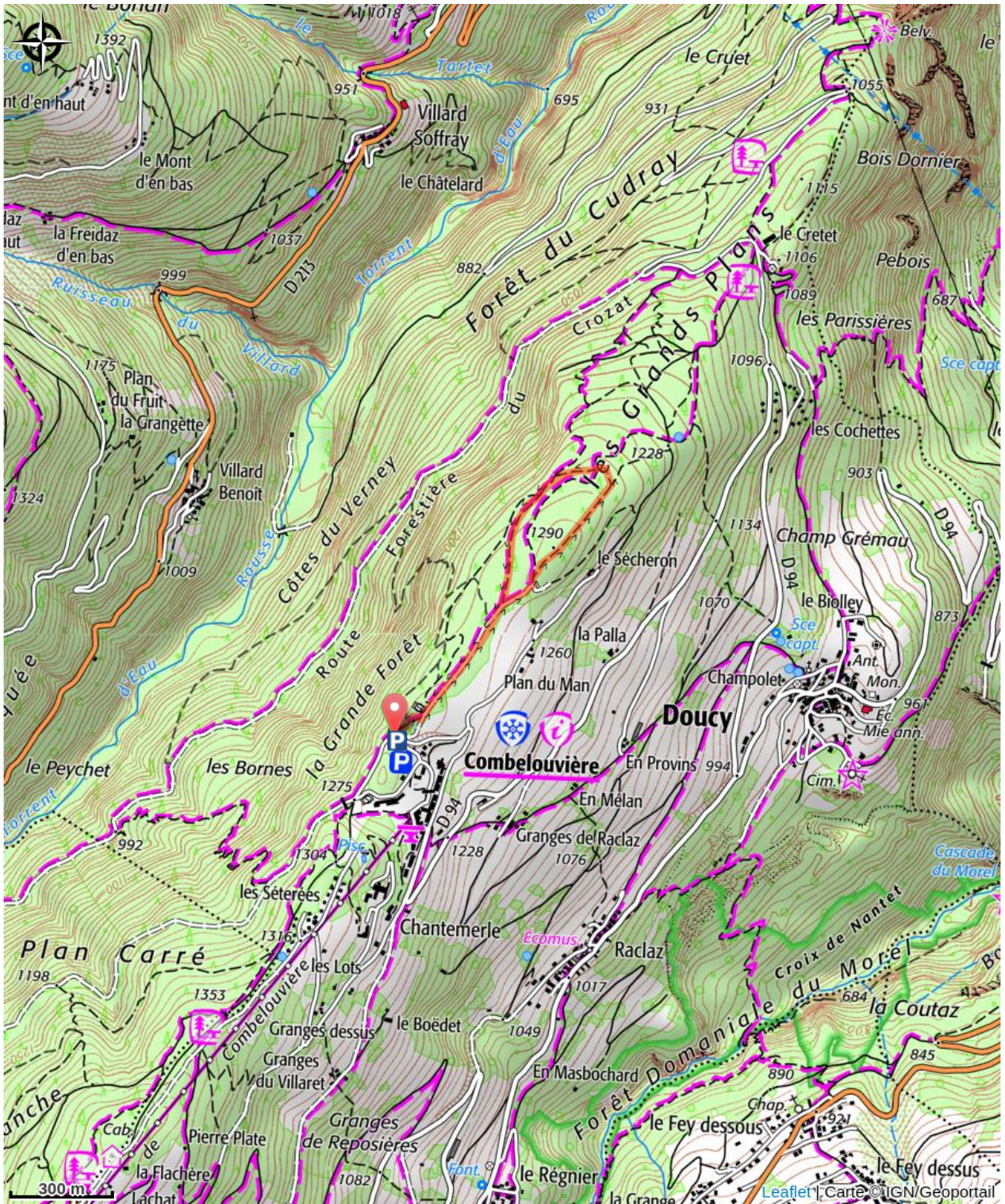
Et c'est parti.....par un léger raidillon de 75 mètres environ qui vous fait pénétrer dans le lieu-dit « la Grande forêt ».

Vous retrouvez très rapidement une partie faux plat descendante et appréciez l'univers forestier typique. Le chemin emprunté se transforme en piste de ski de fond en période hivernale.

Le virage de retour s'effectue à environ 1km2 du départ. Pour autant, vous ne rebroussez pas chemin, le tracé effectue une semi- boucle. Le chemin du retour est un faux plat montant jusqu'au point de circulation en double sens.



# Sur votre chemin...





# Toutes les infos pratiques

## **Recommandations**

N'hésitez pas à prendre des pauses lors du retour, notamment si vous êtes accompagnés par vos enfants et qu'ils découvrent la pratique du trail. L'idée étant de pratiquer de manière progressive et ludique.

Belle sortie à toute la famille.

## **Comment venir ?**

### Accès routier

Depuis Albertville, RN90 (sortie 37), RD97 (traversée de La Léchère), puis RD94 jusqu'à Station de Doucy.

Depuis Moûtiers, RN90 (sortie 38), RD92 (traversée d'Aigueblanche), puis RD94 jusqu'à Station de Doucy.

### Parking conseillé

Parking supérieur, Station de Doucy

## **Accessibilité**

---



Chien autorisé