



Trail de la Pointe du Dzonfié (3 bleu)

Beaufortain - LA LECHERE

(ccva)



Un trail "aérien" par excellence de par son itinéraire et son altitude.

Pour le trail de la « Pointe du Dzonfié », évoluez entre 2000 et 2400 mètres.

Infos pratiques

Pratique : Trail

Durée : 1 h

Longueur : 8.3 km

Dénivelé positif : 519 m

Difficulté : Facile

Type : Boucle

Accessibilité : Chien autorisé

Itinéraire

Départ : Refuge du Nant du Beurre

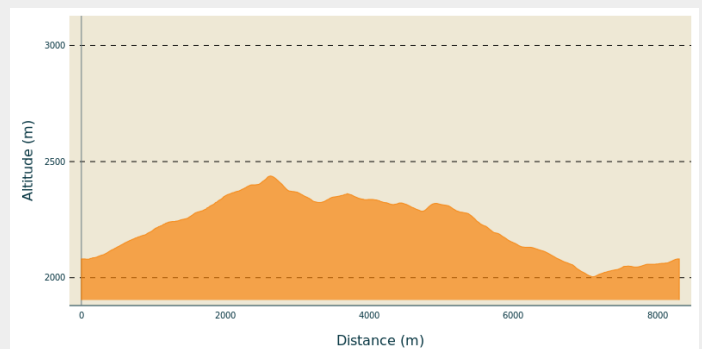
Arrivée : Refuge du Nant du Beurre

Balisage : — PR

Communes : 1. LA LECHERE

2. AIME-LA-PLAGNE

Profil altimétrique



Altitude min 2004 m Altitude max 2438 m

Au départ du refuge du Nant du Beurre, aller jusqu'aux Rochers Blancs (2250m), lieu-dit atteint après 1.2 kms de course et 170 de D+.

A cet altitude, évoluer sur une monitrice dans un paysage subalpin. Le massif du Beaufortain, le cirque de Valmorel, le massif de la Lauzière et le col de la Madeleine sont déjà visible.

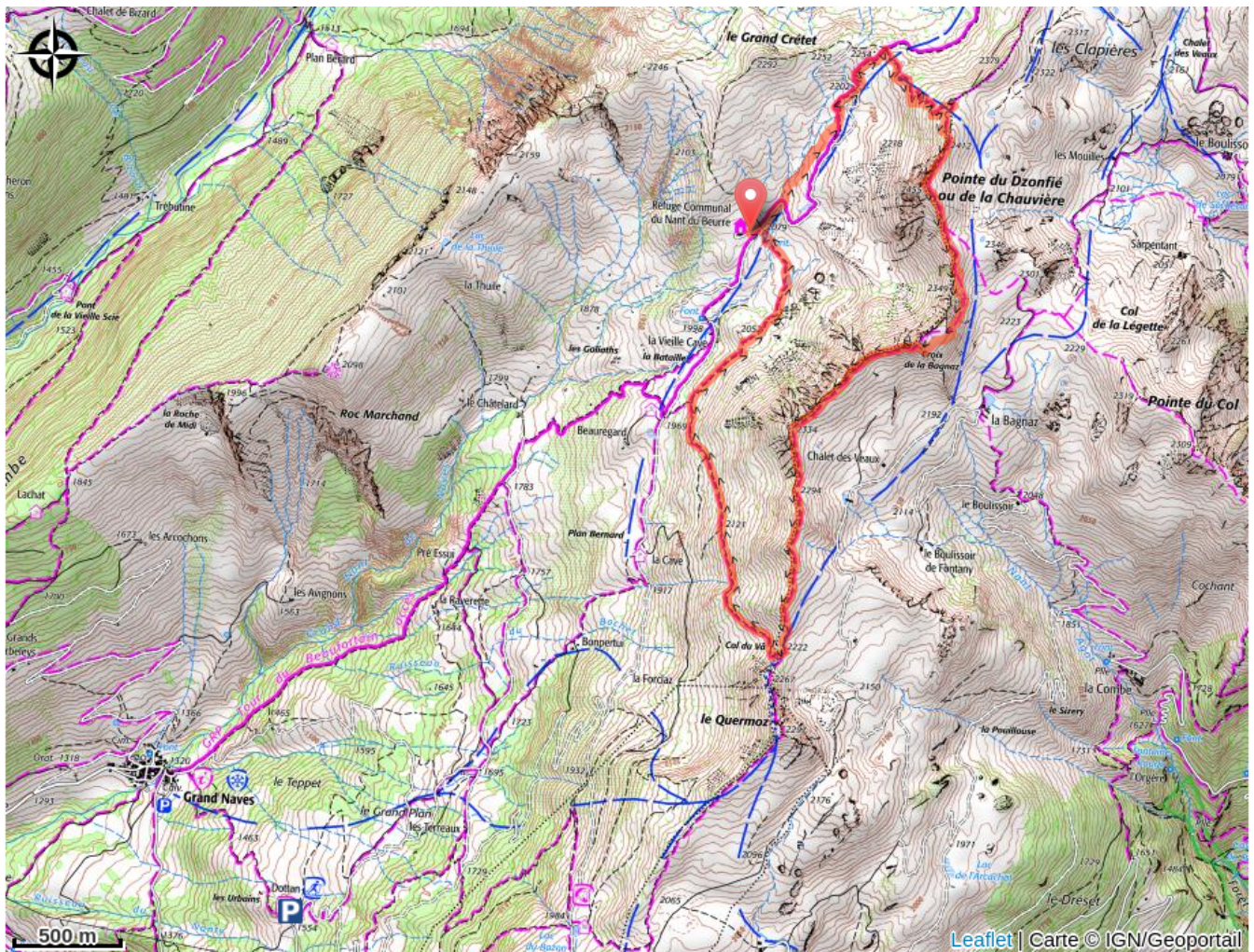
1.3 km et 220 de D+ plus loin , après avoir couru un sentier en crête, rejoindre le point culminant du parcours : la pointe du Dzonfié (2241m).

L'itinéraire se continue en direction du col du Vâ (2220m) après 3kms et 21m de dénivelé négatif.

Retourner au refuge en empruntant la monitrice suivie tout le long du parcours. C'est le grand avantage des itinéraires d'altitude.

Ne pas hésiter à se rafraîchir au refuge en profitant de la superbe vue et du plaisir d'avoir fait un bel effort et surtout d'en avoir pris " plein les yeux".

Sur votre chemin...



Toutes les infos pratiques

Comment venir ?

Accès routier

Depuis Albertville, suivre N90, prendre la sortie 37 direction La Léchère et continuer sur D990. Au niveau de l'usine Carbone Savoie prendre à gauche sur rue de la Digarde. Traverser Petit Cœur et continuer sur D93 direction Nâves. Traverser Nâves et continuer en direction du parking du Tovet.

Depuis Moutiers, suivre N90 et prendre la sortie 37 en direction de Petit Cœur. Traverser le hameau et continuer sur D93 direction Nâves. Traverser Nâves et continuer en direction du parking du Tovet.

Parking conseillé

Parking du Tovet

Accessibilité



Chien autorisé