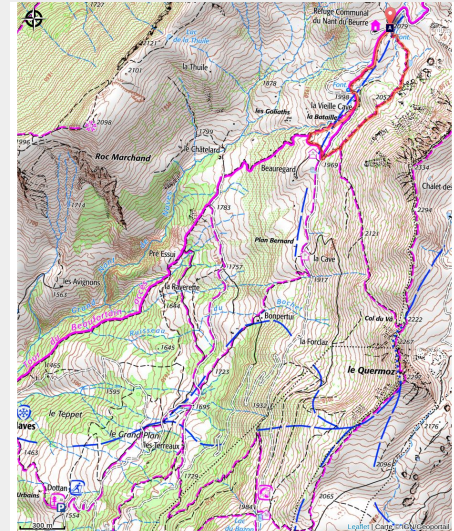


# Trail du Nant du Beurre (2 vert)

Beaufortain - LA LECHERE



(ccva)



*Compromis entre trail de découverte mais aussi tracé pour un travail spécifique sur des efforts courts mais intenses.*

Ce parcours est fait pour vous, que vous soyez débutant ou expérimenté et que vous cherchez une boucle en haute altitude pour pratiquer du fractionnée.

## Infos pratiques

Pratique : Trail

Durée : 30 min

Longueur : 2.7 km

Dénivelé positif : 137 m

Difficulté : Très facile

Type : Boucle

Thèmes : Flore, Point de vue, Refuge

# Itinéraire

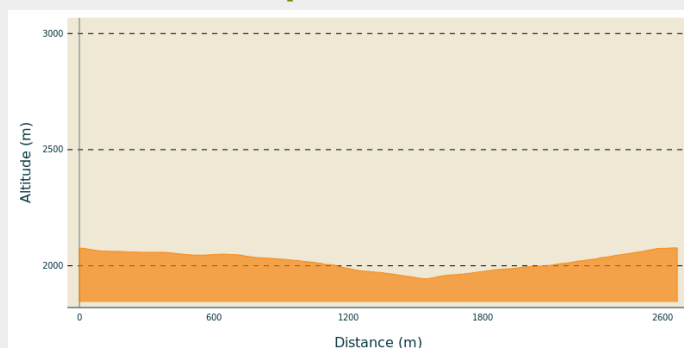
**Départ** : Refuge du Nant du Beurre

**Arrivée** : Refuge du Nant du Beurre

**Balisage** : ■ PR

**Communes** : 1. LA LECHERE

## Profil altimétrique

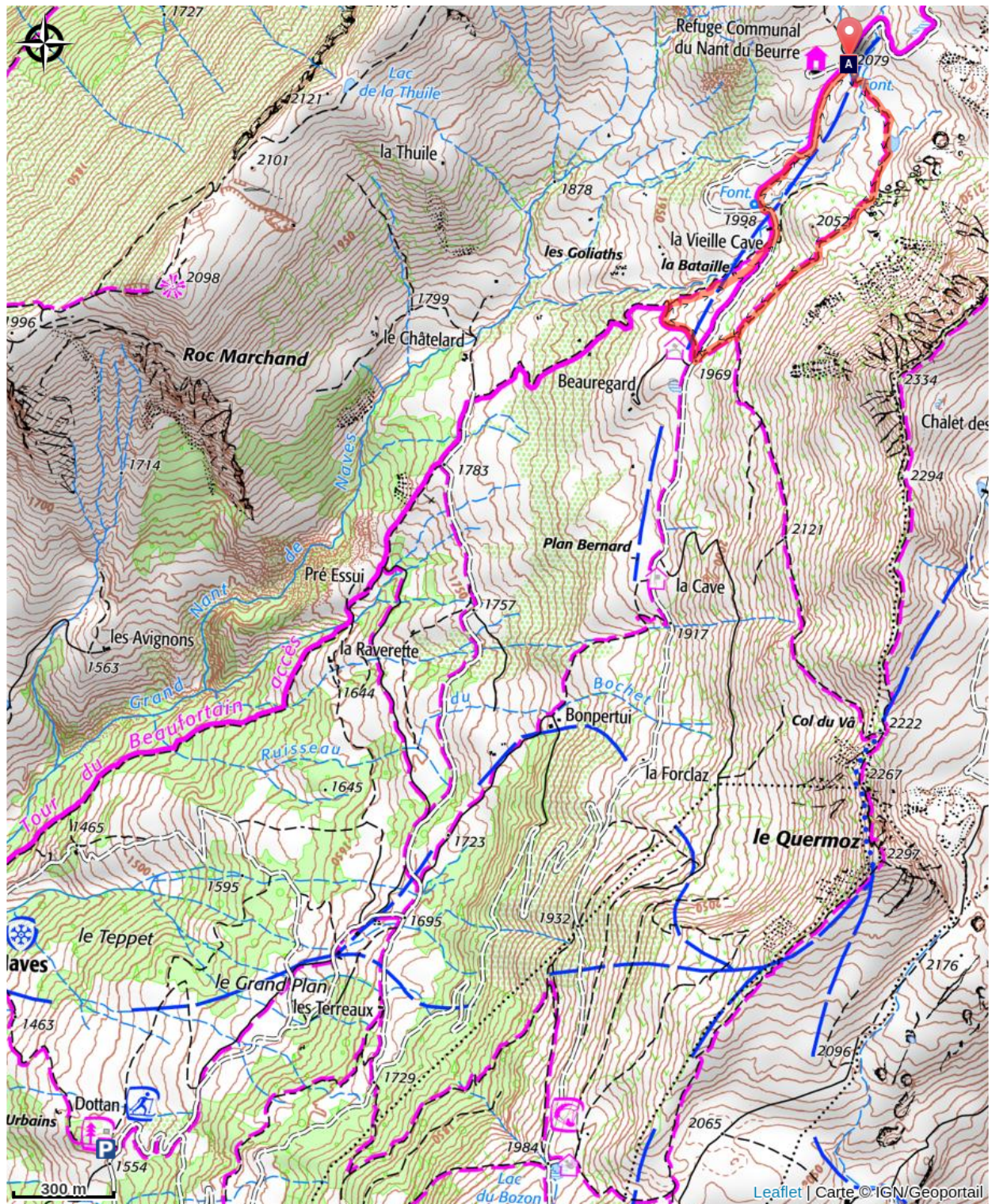


Altitude min 1944 m Altitude max 2077 m

Au départ de refuge du Nant du Beurre (2080m), commencer par perdre 100m de dénivelé négatif en 1.3 kms avant de les reprendre pour rejoindre le refuge du Nant du Beurre, point d'arrivée du parcours.

Longer un ru de montagne, affluent du grand Nant de Nâves, idéal pour s'administrer un coup de fraîcheur en cas de fortes chaleurs.

# Sur votre chemin...



 Refuge du Nant du Beurre (A)

# Toutes les infos pratiques

## **Recommandations**

Profiter de l'offre de trail éclectique que propose le secteur de Nâves pour passer un week-end dans le cirque de Nâves et passer la nuit au refuge du Nant du Beurre ( paraîtrait-il que les étoiles sont les plus belles de la Savoie.... ) avant de vous «caler » une séance aux aurores et/ou profitez des multiples jonctions qu'offre ce parcours.

## **Comment venir ?**

### Accès routier

Depuis Albertville, suivre N90, prendre la sortie 37 direction La Léchère et continuer sur D990. Au niveau de l'usine Carbone Savoie prendre à gauche sur rue de la Digarde. Traverser Petit Cœur et continuer sur D93 direction Nâves. Traverser Nâves et continuer en direction du parking du Tovet.

Depuis Moutiers, suivre N90 et prendre la sortie 37 en direction de Petit Cœur. Traverser le hameau et continuer sur D93 direction Nâves. Traverser Nâves et continuer en direction du parking du Tovet.

### Parking conseillé

Parking du Tovet

# Sur votre chemin...

---



## Refuge du Nant du Beurre (A)

A votre arrivée, vous pourrez faire une pause dans ce refuge gardé qui offre des possibilités de restauration. Le point de vue est splendide : la Lauzière, le Cheval Noir, les sommets de Vanoise et en toile de fond, la Meige et le massif des Ecrins. Les marmottes n'y sont pas rares et avec un peu de chance, vous observerez l'aigle royal !

Crédit photo : 3LBI