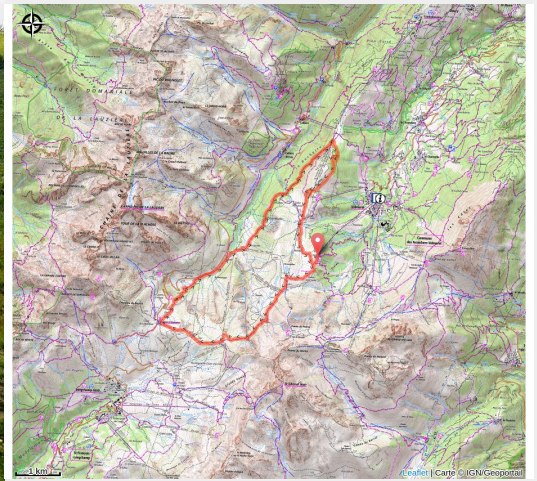


# Col de la Madeleine (B25)

Vanoise - LES AVANCHERS-VALMOREL



Vallée de la Rave (ccva)



*Un itinéraire permettant de rejoindre le mythique col de la Madeleine, avec vue sur la vallée du Morel.*

## Infos pratiques

---

Pratique : A pied

---

Durée : 8 h

---

Longueur : 17.1 km

---

Dénivelé positif : 905 m

---

Difficulté : Difficile

---

Type : Boucle

---

Thèmes : Flore, Point de vue, Sommet

# Itinéraire

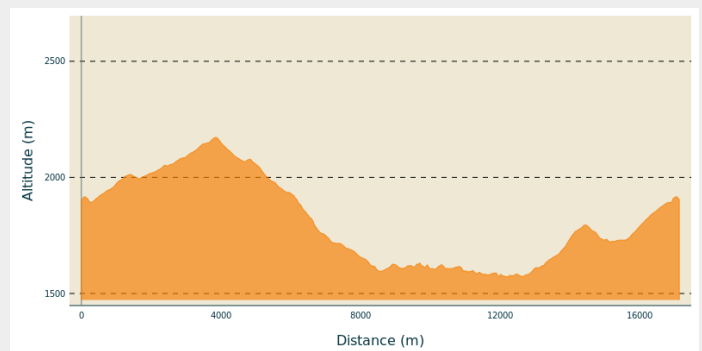
**Départ** : Sommet télécabine Planchamp, ou Col de la Madeleine

**Arrivée** : Sommet télécabine Planchamp, ou Col de la Madeleine

**Balisage** : ■ PR

**Communes** : 1. LES AVANCHERS-VALMOREL  
2. LA LECHERE

## Profil altimétrique



Altitude min 1572 m Altitude max 2172 m

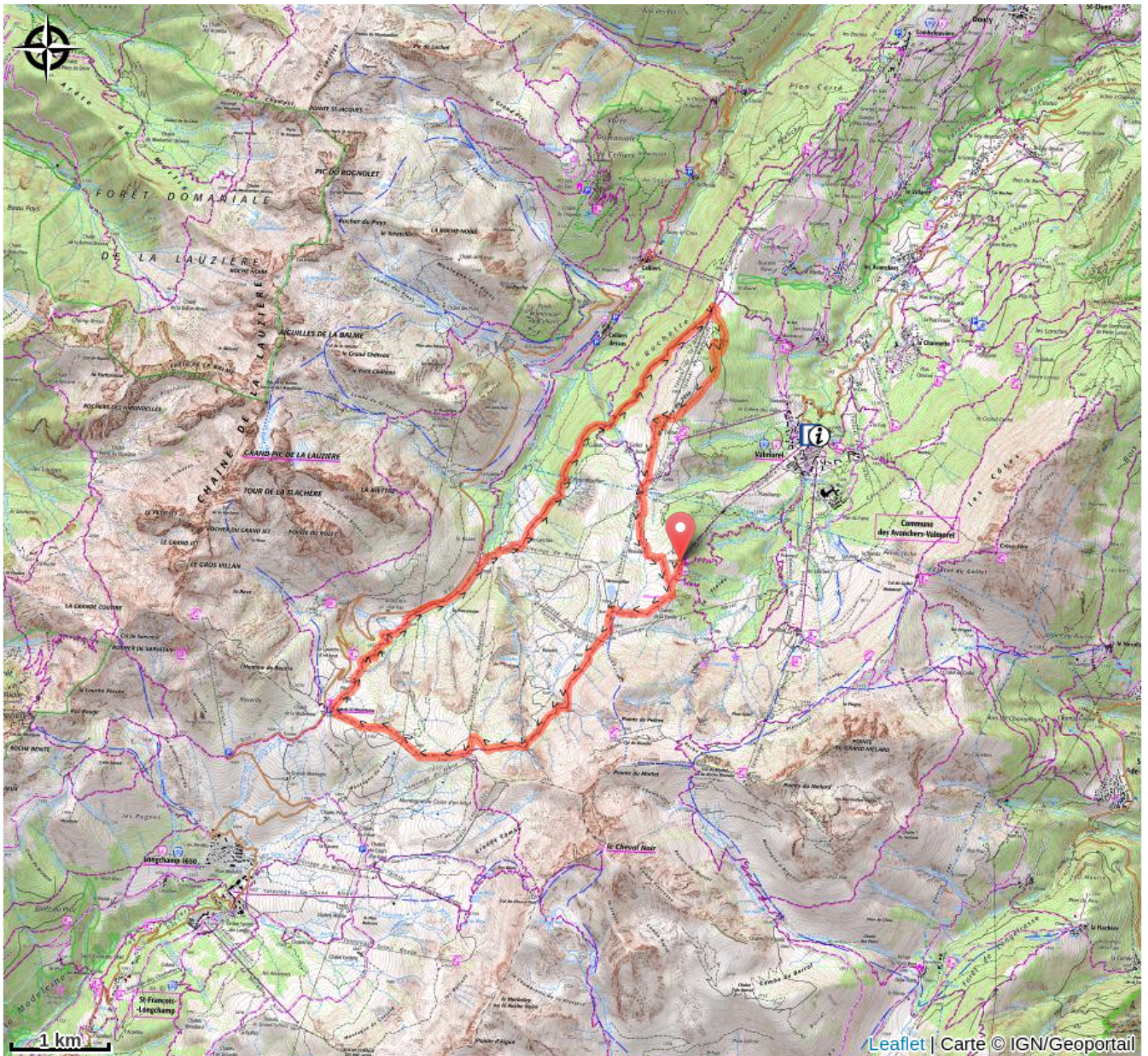
Partir du sommet du télécabine de Planchamp avec un panorama ouvert sur la vallée du Morel et le massif de la Lauzière.

Descendre quelques mètres sur une piste d'alpage jusqu'à atteindre l'Altisurface avant de remonter en direction de l'Arenouillaz (2020m). Continuer en direction du plateau d'arrivée des remontées mécaniques, cœur du domaine skiable de Valmorel. Le col de la Madeleine est visible depuis ce plateau.

Après une longue portion relativement plate, monter un peu plus pour atteindre le sommet du télésiège de la Madeleine (2185m), point culminant de la boucle. Suivre le sentier en descente sur une piste d'alpage jusqu'au col de la Madeleine (2000m), haut lieu du Tour de France. Poursuivre dans la vallée de la Rave par un petit sentier aux nombreux lacets, jusqu'au Rozet (1640m). Après une courte montée, longer la vallée de l'Eau Rousse sur un sentier en balcon, avec panorama sur le massif de La Lauzière. Passer par le Petit Mucillon pour atteindre le Biard (1560m). Pour raccourcir la boucle, possibilité de rejoindre la station de Valmorel, en passant par Montolivet.

Continuer le parcours en prenant la direction du sommet du télésiège des Lanchettes sur un sentier en balcon. Possibilité en haut de vous rafraichir en prenant un verre au restaurant d'altitude. Redscendez ensuite en direction de la piste carrossable pour terminer votre ascension en direction du sommet du télécabine de Planchamp.

# Sur votre chemin...



# Toutes les infos pratiques

## **Recommandations**

Départ alternatif possible au sommet du télésiège des Lanchettes, de la télécabine de Celliers, ou du Col de la Madeleine.

Faire cette boucle par temps dégagé afin de pouvoir profiter de la vue.

## **Comment venir ?**

### Accès routier

Depuis Albertville, RN90 (sortie 37), RD97 (traversée de La Léchère), puis RD97A (traversée de Bellecombe) puis RD95 jusqu'à Valmorel. Prendre ensuite le télésiège Altispace.

Depuis Moûtiers, RN90 (sortie 38), RD92 (traversée d'Aigueblanche), puis RD94 jusqu'au rond point puis RD95 jusqu'à Valmorel. Prendre ensuite le télésiège Altispace.

### Parking conseillé

Parkings P4, P5 et P6 de Valmorel

## **Lieux de renseignement**

### **Office de Tourisme de Valmorel et des Vallées d'Aigueblanche**

Bourg Morel, 73260 Valmorel

info@valmorel.com

Tel : 04 79 09 85 55

<https://www.valmorel.com>