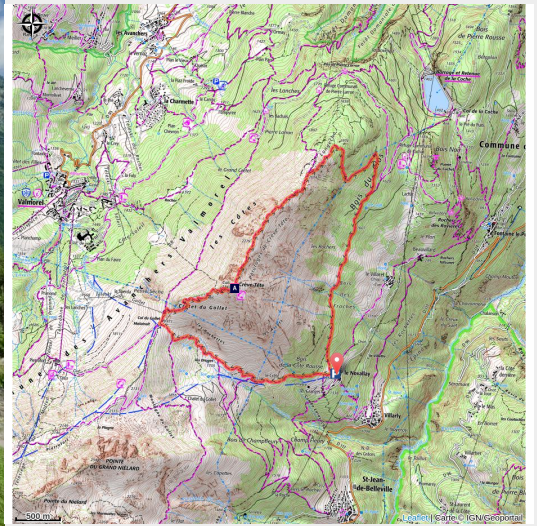


Boucle de Crève-Tête au départ de Novallay

Vanoise - SAINT-JEAN-DE-BELLEVILLE



Le Col du Gollet et Crève-Tête, vus du Novallay (Christophe GOTTI)



Une boucle suspendue entre les vallées du Morel et des Belleville. A partir du Col du Gollet, le randonneur file en ligne de crête et profite d'un panorama d'exception.

Chevreuils, renard et marmottes sont souvent visibles sur le parcours. **Depuis le col du Gollet, le regard embrasse une vue plongeante sur Valmorel.** Erigée en 1935 pour protéger Les Avanchers-Valmorel des coulées d'avalanche, une croix annonce le sommet de **Crève-Tête**. Un panorama grandiose s'ouvre alors à 360°, sur **les Aravis, le Beaufortain, le Mont Blanc, La Vanoise, Les Encombres, La Lauzière...et tout au fond la Meije et les Ecrins.**

Infos pratiques

Pratique : A pied

Durée : 5 h 30

Longueur : 10.7 km

Dénivelé positif : 973 m

Difficulté : Sportif

Type : Boucle

Thèmes : Faune, Point de vue, Sommet

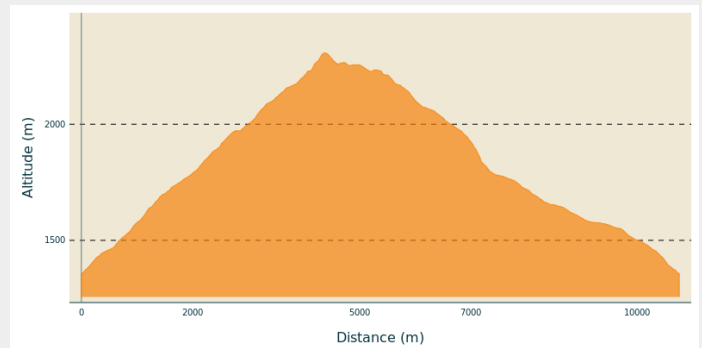
Itinéraire

Départ : Parking sommet du village du Novallay

Arrivée : Parking sommet du village du Novallay

Communes : 1. SAINT-JEAN-DE-BELLEVILLE
2. LES AVANCHERS-VALMOREL

Profil altimétrique



Altitude min 1356 m Altitude max 2307 m

Du petit parking au sommet du village du Novallay (1350m), poursuivre par la route goudronnée jusqu'au panneau en bois indiquant "Crève Tête" et "col du Gollet".

Au panneau, prendre le large sentier à droite.

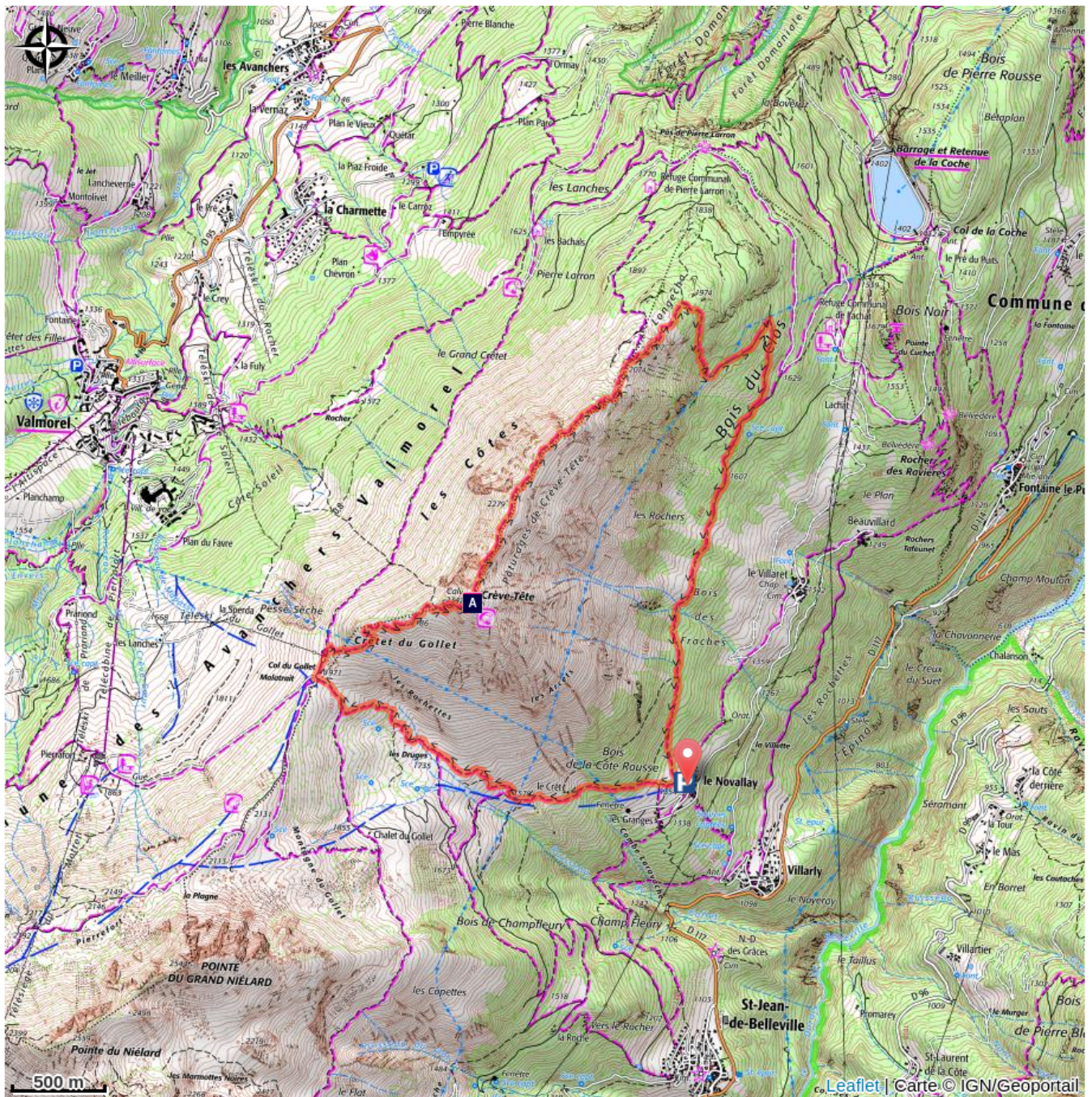
Plus haut, un autre panneau indique Crève-Tête. Poursuivre l'ascension dans cette direction en cheminant dans le grand vallon jusqu'au col du Gollet que l'on aperçoit tout en haut.

Depuis le col du Gollet (1971m), vue plongeante sur la station de Valmorel d'un côté et la vallée des Belleville de l'autre.

Emprunter ensuite le petit sentier (nord-est) qui sillonne dans la falaise en direction du sommet. Cette partie du sentier est un peu raide mais ne présente pas de difficultés particulières.

A l'arrivée, le paysage est pittoresque et le panorama à 360° conduit le regard vers Les Aravis, le Beaufortain, le Mont Blanc, La Vanoise, Les Encombres, La Lauzière...et tout au fond la Meije et les Ecrins !

Sur votre chemin...



 Sommet de Crève-Tête (A)

Toutes les infos pratiques

Recommandations

Pas de grande difficulté pour cette randonnée, passage un peu raide entre le col du Gollet et le sommet.

Comment venir ?

Accès routier

D'Albertville, direction Moûtiers par RN90.

Entrée de Moutiers, sortie 40, direction Val Thorens et St-Jean de Belleville par D117.

À Villarly prendre à droite vers le Novallay et les Granges.

Parking sommet du village du Novallay (1350m).

Une variante du sentier, plus facile, depuis le refuge communal de Lachat au dessus du Villaret.

Parking conseillé

Au sommet du village du Novallay

Lieux de renseignement

Office de Tourisme de Cœur de Tarentaise

80 Square de la Liberté, 73600 Moûtiers

tourisme@coeurdetarentaise.fr

Tel : 04 79 04 29 05

<https://www.coeurdetarentaise-tourisme.com>



Sur votre chemin...

Sommet de Crève-Tête (A)

Le sommet de Crève-Tête (2342m) est idéalement placé entre la vallée de Belleville et celle des Avanchers-Valmorel pour bénéficier d'un panorama pittoresque à 360° : Les Aravis, le Beaufortain, le Mont Blanc, La Vanoise, Les Encombres, La Lauzière...et tout au fond la Meije et les Ecrins !

Au sommet une croix qui, en 2016, a remplacé la précédente en place depuis 1935. 1935 : l'Abbé Alphonse CHARLES qui a été curé aux Avanchers de 1931 à 1939 décide d'implanter une croix au sommet de Crève-Tête, signe de foi et de protection. Le grand danger de cette époque : les avalanches qui descendaient très près des villages. Côté Avanchers, sur de grandes pentes déboisées rien ne retenait la neige en cas de grosses chutes.

Juin 2016 installation d'une croix en fer galvanisé bénie par l'abbé Marcel PERRIER (Évêque savoyard). Croix et matériaux hélicoptés sur place.