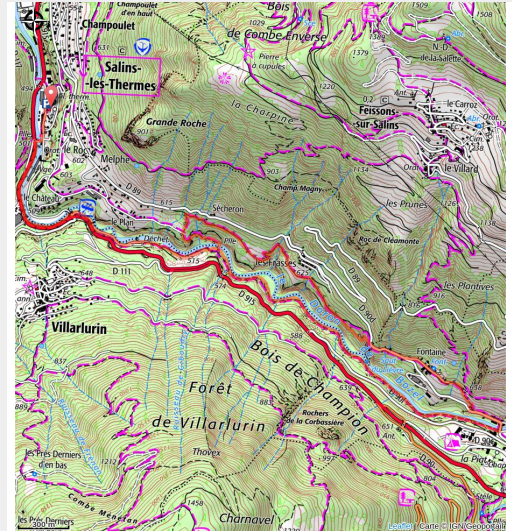


Circuit du Doron - l'intégrale (retour par Fontaine)

Vanoise - SALINS-FONTAINE



Sentier Salins - Brides (BM)



Un sentier bien aménagé le long du Doron de Bozel, pour une réjouissante flânerie jusqu'à Brides-les-Bains.

Le saviez-vous ? En patois savoyard, Doron signifie torrent ! **Le sentier au fil du Doron est agréablement ombragé et jalonné de petites passerelles.** Gardez un œil attentif sur les **tumultes de la rivière**. Il n'est pas rare d'apercevoir des **canots de rafting**, ajoutant ainsi une dimension à la fois impressionnante et divertissante au spectacle des flots.

Infos pratiques

Pratique : A pied

Durée : 3 h

Longueur : 9.9 km

Dénivelé positif : 313 m

Difficulté : Facile

Type : Boucle

Thèmes : Point de vue

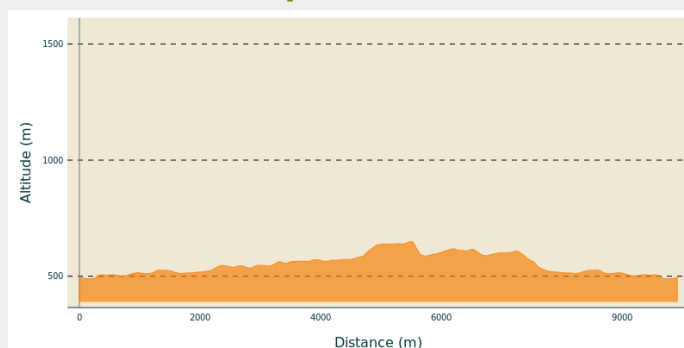
Itinéraire

Départ : Parking près de l'établissement thermal

Arrivée : Parking près de l'établissement thermal

Communes : 1. SALINS-FONTAINE
2. LES BELLEVILLE
3. BRIDES-LES-BAINS

Profil altimétrique



Altitude min 489 m Altitude max 649 m

Depuis le parking à proximité des thermes, prendre l'accès piéton en direction du supermarché, poursuivre jusqu'à la base de rafting.

Sous le chalet, en bordure de route, prendre la direction de la déchetterie de l'île Ferlay.

Vous accédez à une passerelle en 15 minutes.

2 options :

- aller à Brides-les-Bains (1h de marche env.)
- prendre le chemin qui remonte en direction du chemin du Plan, puis l'avenue du Château pour rejoindre Salins-le-Haut (attention, forte pente pour cette seconde possibilité).

Choisir la 1ère option et poursuivre le sentier jusqu'à Brides-les-Bains.

Si vous en avez le temps, prévoyez de visiter la station thermique (parc / buvette / centre de la station).

Si le temps vous manque, prendre directement la route à gauche et traverser le pont Simon en direction du hameau de Fontaine.

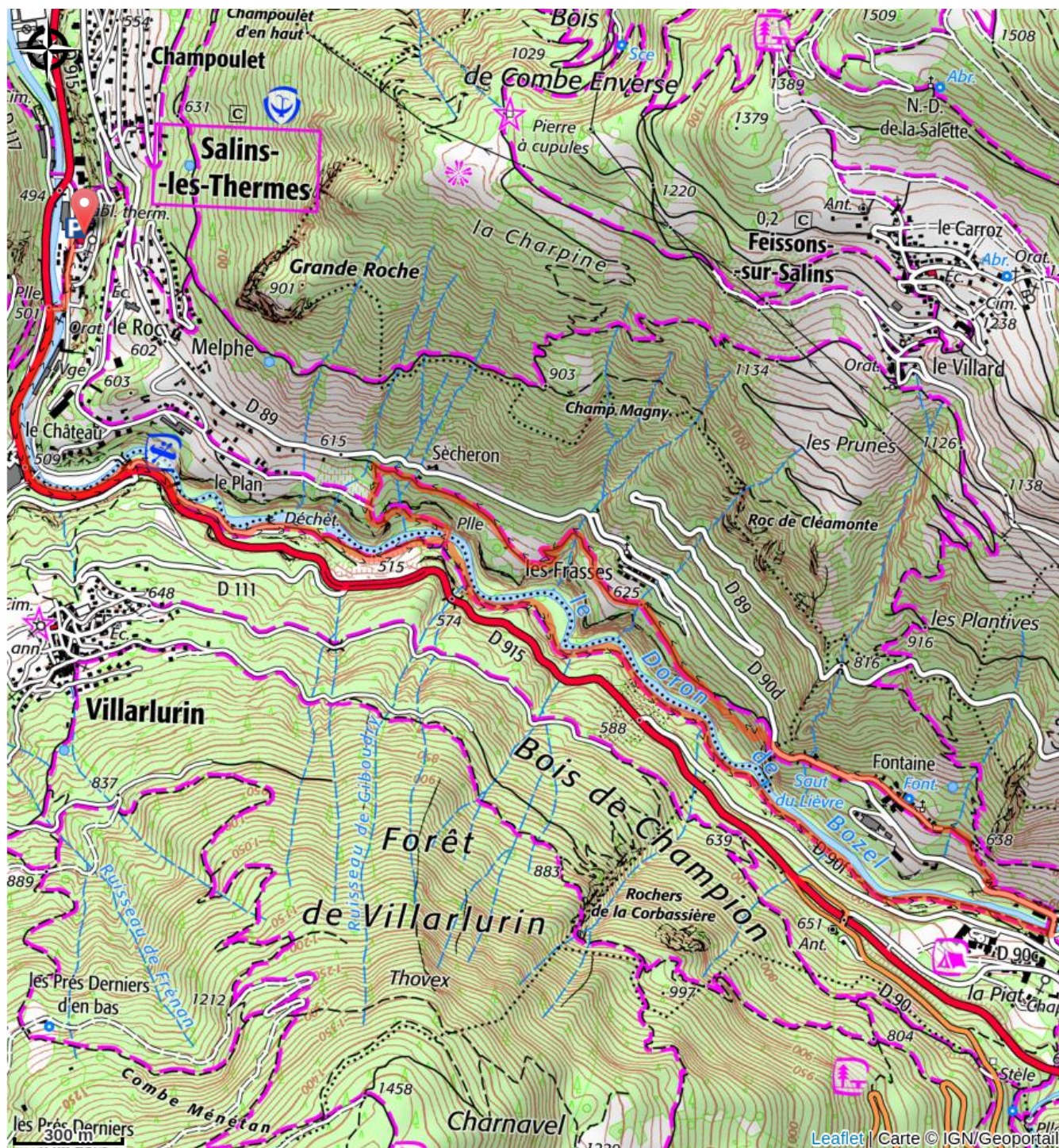
Environ 200 mètres après les dernières maisons de Fontaine, prendre le sentier sur la gauche qui permet de rejoindre Salins et de boucler la boucle.

Suivre la signalétique permettant de regagner la passerelle du Doron en contrebass puis le Parking.

Alt min : 489 m

Alt max : 649 m

Sur votre chemin...



Toutes les infos pratiques

Comment venir ?

Accès routier

Depuis Moûtiers, prendre la direction de Brides-les-Bains.
Départ du parking près des thermes.

Parking conseillé

PK au départ de la route pour Saint Laurent de la Côte

Lieux de renseignement

Office de Tourisme de Cœur de Tarentaise

80 Square de la Liberté, 73600 Moûtiers

tourisme@coeurdetarentaise.fr

Tel : 04 79 04 29 05

<https://www.coeurdetarentaise-tourisme.com>

