

Ascension de Crève-Tête par Valmorel



Une randonnée sportive à l'assaut de Crève-Tête, également connue sous le nom de Crête des Vautours !

Surmontée d'une croix, le promontoire de Crève-Tête vous promet un **panorama époustouflant sur le Mont-Blanc, la Vanoise, la Lauzière ou encore la vallée des Belleville. Sans doute l'un des plus beaux belvédères des Alpes françaises !** Pour cela, il vous faudra braver quelques alpages pentus et une ascension finale assez raide. Pas d'inquiétude : la télécabine de Pierrafort reste une option pour vous simplifier une partie de l'itinéraire. Au sommet de Crève-Tête, le sentier en ligne de crête réserve encore de superbes points de vue, avant de regagner la forêt.

Infos pratiques

Pratique : A pied

Durée : 8 h

Longueur : 12.9 km

Dénivelé positif : 961 m

Difficulté : Sportif

Type : Boucle

Thèmes : Flore, Point de vue, Sommet

Accessibilité : Chien autorisé, Joëlette

Itinéraire

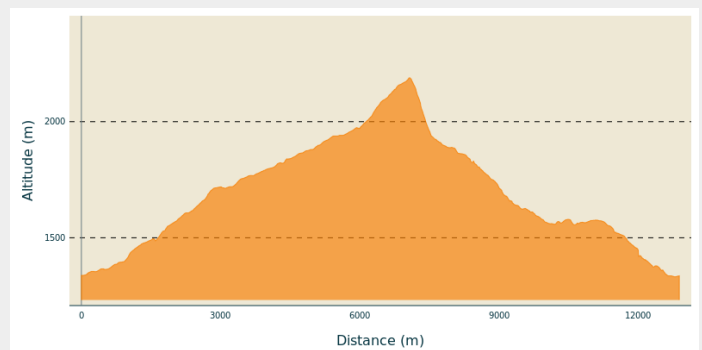
Départ : Télécabine de Pierrafort de la station de Valmorel

Arrivée : Télécabine de Pierrafort de la station de Valmorel

Balisage : — PR

Communes : 1. LES AVANCHERS-VALMOREL
2. SAINT-JEAN-DE-BELLEVILLE

Profil altimétrique



Altitude min 1332 m Altitude max 2189 m

Commencer la boucle dans la station de Valmorel, au niveau de la gare de départ de la télécabine de Pierrafort (1 380m). Possibilité de démarrer au sommet de la télécabine de Pierrafort (1 835m).

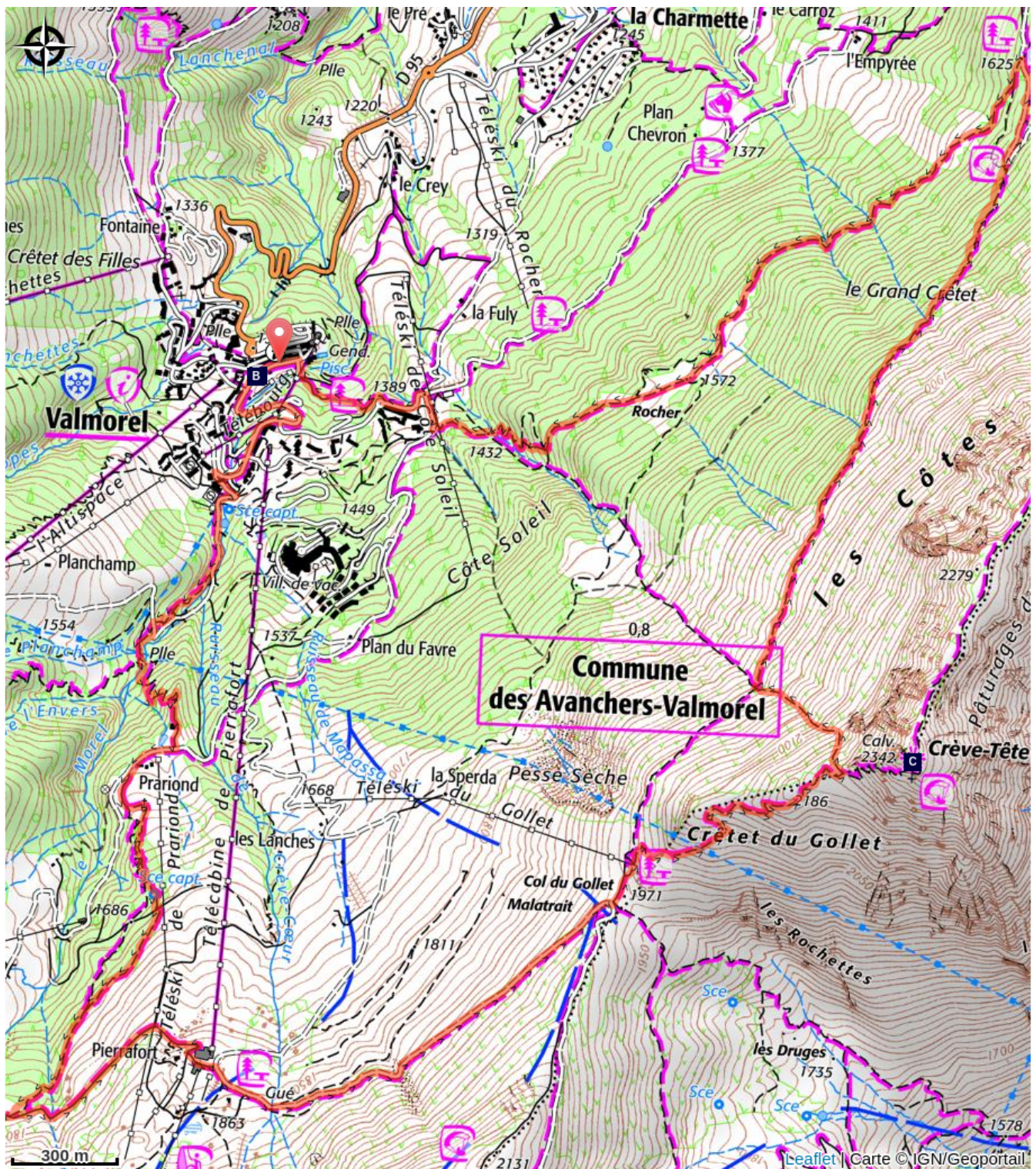
Emprunter la piste forestière le long du torrent du Morel, puis entrer dans les sous-bois jusqu'au Prariond (1 580m), chalet restaurant situé au pied du téléski du même nom, porte d'entrée des alpages de la montagne de Pierrafort.

Poursuivre l'itinéraire à travers un environnement mi forêt/mi alpage, en passant à gauche de l'Oratoire de Saint-Roch. Après une brève montée par des marches d'escalier, suivre un chemin à flanc de coteau, pour arriver à Plan Salin (1 760m) au cœur d'un bel alpage. Prendre la direction de Pierrafort (arrivée de la télécabine à 1 835m) via une large piste d'alpage, pour ensuite accéder au col du Gollet (1 981m).

Emprunter la montée finale vers Crève-Tête. Au sommet (2 342m), une croix domine un paysage avec une vue à 360° : Mont-Blanc, Vanoise, Lauzière, vallée des Belleville...

Descendre le long de la crête de Crève-Tête pour admirer les sommets environnants. S'enfoncer ensuite dans la forêt pour rejoindre le chalet de Pierre Larron, puis celui des Bachals. Pour finir, marcher entre sous-bois et clairières en direction de Valmorel.

Sur votre chemin...



 Location de VAE Valmo'bike (A)

 Location de VAE Sun Bike Shop (B)

 Sommet de Crève-Tête (C)

Toutes les infos pratiques

⚠️ **Recommandations**

Passage difficile dans la dernière partie de l'ascension de Crève-Tête, passages aériens ponctuels dans la descente du sommet de Crève-Tête.

Prudence, des VTT peuvent croiser les piétons sur la partie forestière.

Comment venir ?

Transports

Envie de randonner en Vanoise sans prendre la voiture ? C'est simple !

Les vallées de Tarentaise et de Maurienne sont facilement **accessibles en train**, grâce à plusieurs gares situées au cœur du territoire.

Sur place, **des lignes de bus régulières** vous emmènent jusqu'aux villages et stations, portes d'entrée idéales pour partir à la découverte des sentiers du Parc national de la Vanoise et des réserves naturelles nationales gérées par le Parc.

Choisir les transports en commun, c'est commencer l'aventure tout en préservant ce territoire d'exception. Retrouvez toutes les infos pratiques sur vanoise-parcnational.fr

Pour préparer votre trajet, utilisez le **calculateur d'itinéraires Oûra** ci-dessous.

Accès routier

Depuis Albertville, RN90 (sortie 37), RD97 (traversée de La Léchère), puis RD97A (traversée de Bellecombe) puis RD95 jusqu'à Valmorel.

Depuis Moûtiers, RN90 (sortie 38), RD92 (traversée d'Aigueblanche), puis RD94 jusqu'au rond point puis RD95 jusqu'à Valmorel.

Parking conseillé

Parkings P4, P5 et P6 de Valmorel ou depuis la gare d'arrivée du Télébourg

Accessibilité



Chien autorisé

Joëlette

***i* Lieux de renseignement**

Office de Tourisme de Valmorel et des Vallées d'Aigueblanche

Bourg Morel, 73260 Valmorel

info@valmorel.com

Tel : 04 79 09 85 55

<https://www.valmorel.com>

Sur votre chemin...

Location de VAE Valmo'bike (A)

Valmo'Bike

Bourg Morel
73260 Les Avanchers

+33 (0)6 09 94 23 47

Location de VAE Sun Bike Shop (B)

Sun Bike Shop

Bourg Morel
73260 Les Avanchers

+33 (0) 6 50 77 62 09

Sommet de Crève-Tête (C)

Le sommet de Crève-Tête (2342m) est idéalement placé entre la vallée de Belleville et celle des Avanchers-Valmorel pour bénéficier d'un panorama pittoresque à 360° : Les Aravis, le Beaufortain, le Mont Blanc, La Vanoise, Les Encombres, La Lauzière...et tout au fond la Meije et les Ecrins !

Au sommet une croix qui, en 2016, a remplacé la précédente en place depuis 1935. 1935 : l'Abbé Alphonse CHARLES qui a été curé aux Avanchers de 1931 à 1939 décide d'implanter une croix au sommet de Crève-Tête, signe de foi et de protection.

Le grand danger de cette époque : les avalanches qui descendaient très près des villages. Côté Avanchers, sur de grandes pentes déboisées rien ne retenait la neige en cas de grosses chutes.

Juin 2016 installation d'une croix en fer galvanisé bénie par l'abbé Marcel PERRIER (Évêque savoyard). Croix et matériaux héliportés sur place.