

# Le Grand Galibier : ascension mythique dans le massif des Cerces

Maurienne - VALLOIRE

La Meige depuis le col du Galibier (LACOSSE Pierre)



*Une randonnée d'exception, qui vous fait franchir la barre symbolique des 3 000 mètres ! Attention les yeux : le sommet du Grand Galibier offre un panorama spectaculaire sur les Ecrins, la Vanoise, le Mont-Blanc et le Thabor.*

Dominant le célèbre col du même nom, **le Grand Galibier (3228 m) est un trait d'union entre les Alpes du nord et les Alpes du sud.** En chemin, le randonneur découvre **le lac des Cerces**, paradis sauvage où se mirent les falaises grises de la **Pointe des Cerces**. La randonnée réserve plusieurs ambiances, entre **alpages colorés et paysages glaciaires**. A l'approche du sommet, il n'est pas rare d'observer les **bouquetins**. A l'issue d'une ascension finale quelque peu aérienne et technique, **le Grand Galibier s'offre au randonneur aguerri**. Sans doute l'un des panoramas les plus sensationnels des Alpes, face à la Barre des Ecrins et la Meije !

## Infos pratiques

Pratique : A pied

Durée : 9 h

Longueur : 19.0 km

Dénivelé positif : 1326 m

Difficulté : Sportif

Type : Aller-retour

Thèmes : Lac et glacier, Point de vue

Accessibilité : Chien autorisé

# Itinéraire

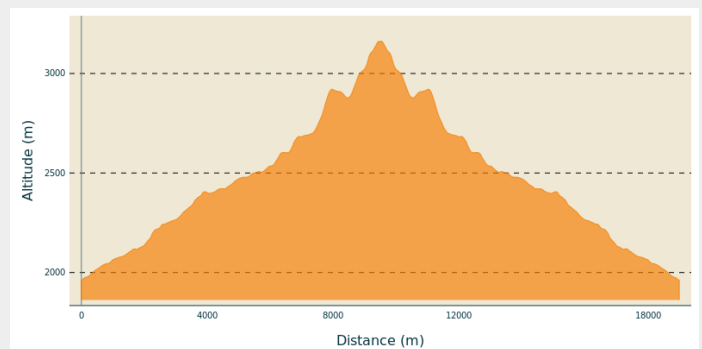
**Départ** : Valloire, Plan Lachat

**Arrivée** : Le Grand Galibier

**Balisage** :  GR

**Communes** : 1. VALLOIRE

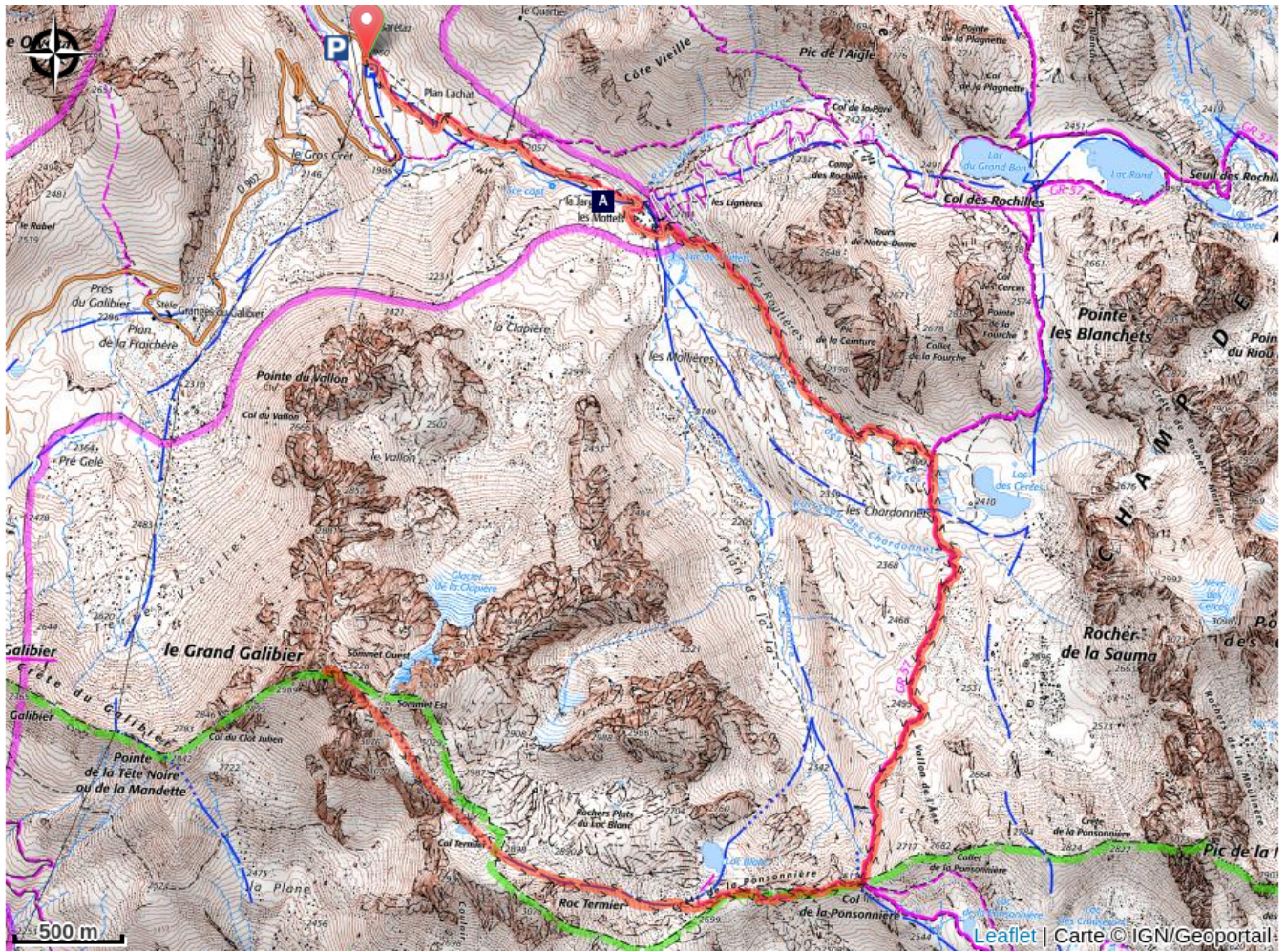
## Profil altimétrique



Altitude min 1962 m Altitude max 3162 m

Depuis Plan Lachat, emprunter la piste jusqu'aux Mottets. À partir de là, prendre au Sud-Est le bon sentier qui conduit au lac des Cerces (alt. 2410m). Continuer plein Sud, sur le GR57 qui mène au col de la Ponsonnière (2613m). Suivre plein Ouest la crête de la Ponsonnière qui passe au-dessus du lac Blanc et sous le Roc Termier. Arriver au col et au lac Termier. Du col, remonter au Nord-Ouest la combe en direction du sommet. Cheminer dans les blocs sous le sommet Est, atteindre la brèche où aboutit le raide couloir de la Clapière. Atteindre le sommet Ouest, point culminant offrant un panorama sensationnel sur les Écrins, La Vanoise, le Mont-Blanc et beaucoup d'autres massifs.

# Sur votre chemin...



 Pierre de la Jargette (A)

# Toutes les infos pratiques

## **Recommandations**

Le randonneur devra poser les mains à l'approche du sommet.

Période favorable : du 15 juillet au 15 septembre. Des névés peuvent toutefois persister. En dehors de cette période, il est préférable de prévoir des crampons et de s'aider d'un piolet.

## **Comment venir ?**

### Accès routier

A43 ou RN6 jusqu'à Saint-Michel-de-Maurienne puis D909 en direction de Valloire et du col du Galibier. Traverser Valloire et continuer en direction du col du Galibier jusqu'à Plan Lachat.

### Parking conseillé

Parking Plan Lachat

## **Accessibilité**

---



Chien autorisé



# Sur votre chemin...

---



## Pierre de la Jargette (A)

Située en contrebas de la route vers le chalet de la Jargette, la fameuse pierre est isolée au milieu d'un pré.

Ce gros bloc erratique large de 2 mètres, légèrement incliné vers l'aval, a la particularité d'être gravé. Cette gravure, en forme d'arceau ou de fer à cheval, aurait été gravée à l'âge du cuivre (2000 à 2500 ans av J.C.)

Sa présence ici est sans doute en rapport avec l'ancienne voie de communication entre Valloire et le Briançonnais ; cela tend à prouver que Valloire était occupé par des groupements humains depuis fort longtemps.

Crédit photo : Maud Bolliet - OT Valloire