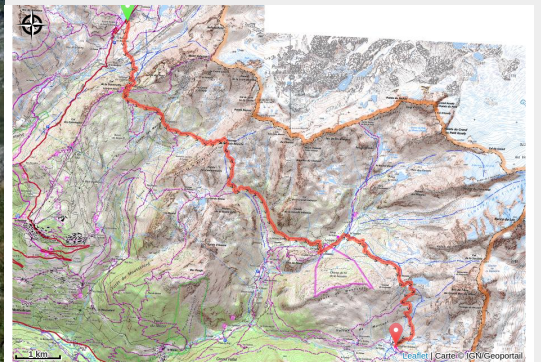


Traversée du col du Petit-Saint-Bernard jusqu'à L'Archeboc (GTT6)

Beaufortain - SEEZ



Le refuge privé de l'Archeboc (GOTTI Christophe)



Le Grand Tour de Tarentaise se poursuit généralement par cette sixième et splendide étape. La randonnée relie le col du Petit-Saint-Bernard au refuge de l'Archeboc, petit havre de paix niché à 2030 mètres d'altitude dans un univers minéral.

Infos pratiques

Pratique : A pied

Durée : 6 h 30

Longueur : 17.1 km

Dénivelé positif : 1303 m

Difficulté : Difficile

Type : Traversée

Thèmes : Histoire, Point de vue, Refuge

Le paysage montagnard et sauvage de cette étape se caractérise par **la ligne de crête frontalière avec l'Italie, comprenant le Mont Valezan (2891m), la Pointe Rousse (2806m) et le Mont Charvet (2809m). Le passage de la Louïe Blanche offre un changement de panorama surprenant.** S'étend alors sous les yeux des randonneurs un **paysage minéral dans lequel de petits lacs ponctuent le décor, faisant face au massif du Mont Pourri. La traversée du vallon de Mercuel** permet la découverte d'un site remarquable, riche de ses chapelles et hameaux.

Itinéraire

Départ : Col du Petit-Saint-Bernard

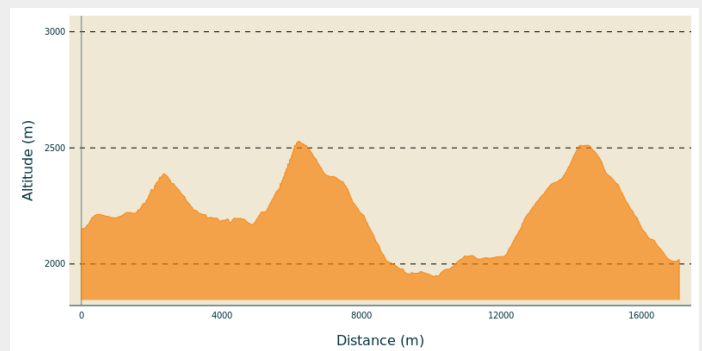
Arrivée : Refuge de l'Archeboc

Communes : 1. SEEZ

2. MONTVALEZAN

3. SAINTE-FOY-TARENTEISE

Profil altimétrique



Altitude min 1945 m Altitude max 2528 m

Jour 1 : 12,5km / +750m - 920m / 5h30

De l'hospice du Petit-Saint-Bernard, traverser la route et le ruisseau puis suivre le sentier qui se dirige plein Sud. Il traverse un plateau parsemé de zones humides. Le sentier est un bel ouvrage empierré qui mène au pied d'une falaise. Sur la droite, un chemin de terre monte au col de la Traversette (2383m). Descendre quelques lacets sous le col puis, à 2300m, s'orienter vers l'Est et traverser la large combe des Moulins, issue du mont Valezan. Après la petite barre rocheuse du "Passeur", traverser le torrent des Moulins. Le sentier pentu atteint en 45 minutes le passage de la Louïe Blanche (2524m).

Le spectacle change dès le passage du col, quittant un vaste vallon ouvert pour entrer dans un espace minéral où de petits lacs occupent les moindres replats. Descendre progressivement vers la droite pour passer sous la pointe des Couloureuses. Il est impératif de contourner avec attention les affleurements rocheux pour éviter toute chute. Suivre le sentier jusqu'à la traversée des torrents de la Louïe Blanche (2050m) où un panneau indique le refuge du Ruitor. Poursuivre le sentier partant à flanc de montagne pour atteindre les chalets de la Vacherie-d'en-Bas et rejoindre la piste bien visible. Continuer en direction des Mollettes avant d'atteindre le refuge du Ruitor situé sur le vaste plateau.

Jour 2 : 5km / +510 - 510m / 3h30

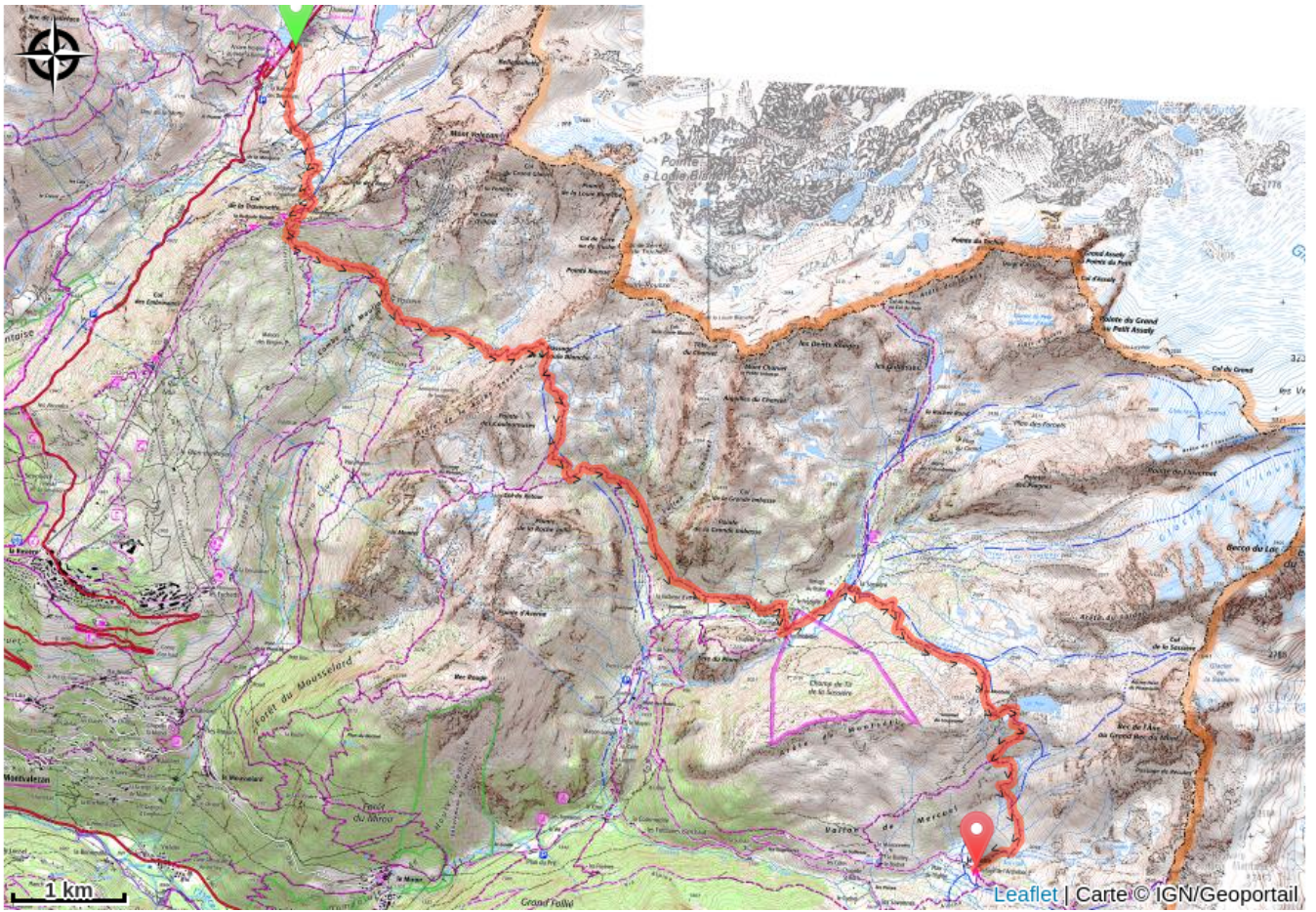
Du refuge de Ruitor, remonter jusqu'à la passerelle qui franchit le torrent. Passer le hameau de la Sassièrre puis s'élever par le sentier en direction du Sud-Est. La pente s'adoucit à 2300m. Laisser sur la gauche l'itinéraire du col de la Sassièrre. À l'approche de zones rocheuses, le sentier passe le col de Montsèti (2520m). Sous ce col, découvrir le lac Noir comme accroché à la pente au pied du Bec de l'Âne (3213m). Le sentier descend les pentes Sud du vallon de Mercuel et contourne des affleurements rocheux puis revient sur la gauche à 2330m. Bifurquer à gauche en direction du ruisseau. Passer quelques lacets avant de traverser plusieurs ruisseaux et d'arriver au refuge de l'Archeboc à 2029m.

Variante pour arriver directement au refuge de l'Archeboc en 1 jour : 15km / +800m - 960m / 6h30

Au panneau qui indique le refuge de Ruitor, bifurquer à droite pour descendre la rive

droite du torrent de la Louïe Blanche. Traverser ce torrent au niveau de plan Jourdan où se trouvent des chalets en ruine. Le sentier devient un large chemin qui mène à La Savonne. À la Savonne, remonter la route en terre jusqu'au torrent. Un chemin démarre sur la droite à flanc de montagne puis traverse la forêt amenant au vallon de Mercuel. Longer ce vaste vallon en suivant la route en terre pour atteindre la Motte et le refuge de l'Archeboc.

Sur votre chemin...



Toutes les infos pratiques

Recommandations

Par temps de brouillard, l'itinéraire peut être délicat, en particulier dans la descente sous le passage de la Louïe Blanche. Suivre scrupuleusement le sentier balisé afin de ne pas se trouver en situation délicate, voire dangereuse.

Pour faciliter le retour, il est conseillé de se garer à La Rosière et de rejoindre le Col du Petit Saint-Bernard à pieds.

Comment venir ?

Transports

Navette depuis Bourg-Saint-Maurice à La Rosière.

Accès routier

Depuis Bourg-Saint-Maurice, prendre la direction de Séez. À la sortie du village, prendre la D1090, en direction de Montvalezan, La Rosière et suivre la direction du col du Petit Saint-Bernard.

Parking conseillé

La Rosière