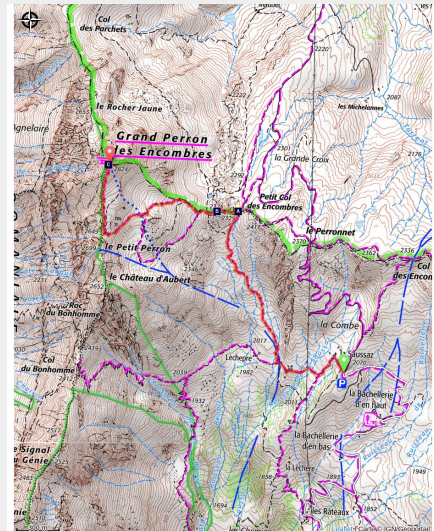


# Le Grand Perron des Encombres depuis La Saussaz

Vanoise - SAINT-MARTIN-DE-LA-PORTE



Ascension vers le Grand Perron des Encombres (Céline RUTTEN)



***Le Grand Perron des Encombres offre, pour une altitude respectable et un dénivelé modeste, un panorama remarquable, des Ecrins jusqu'au Mont-Blanc.***

Ce beau sommet, très visible depuis la vallée de la Maurienne, offre **un spectacle à 360° sur les massifs de la Vanoise, du Mont-Blanc et de l'Oisans**. Au centre du tableau, les sommets géants de la Savoie et leur cortège nuptial de glaciers. Ouvrez l'œil : dans cet étonnant univers minéral, il n'est pas rare d'apercevoir des **hardes de bouquetins** parmi les pierriers et sur les arêtes rocheuses.

## Infos pratiques

Pratique : A pied

Durée : 6 h

Longueur : 3.9 km

Dénivelé positif : 777 m

Difficulté : Sportif

Type : Aller-retour

Thèmes : Faune, Géologie, Point de vue

# Itinéraire

**Départ** : Saint-Martin la Porte

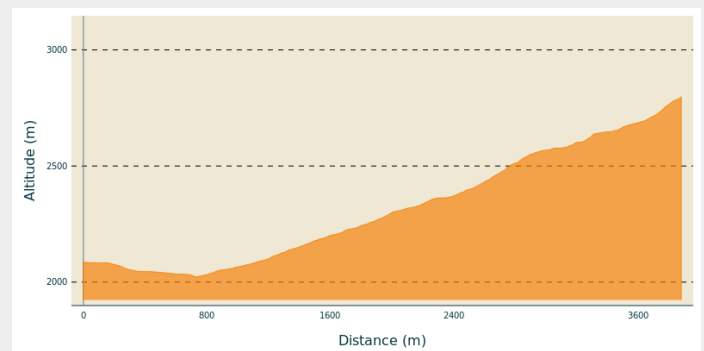
**Arrivée** : Le Grand Perron des Encombres

**Communes** : 1. SAINT-MARTIN-DE-LA-  
PORTE

2. LES BELLEVILLE

3. SAINT-JULIEN-MONT-DENIS

## Profil altimétrique



Altitude min 2023 m Altitude max 2797 m

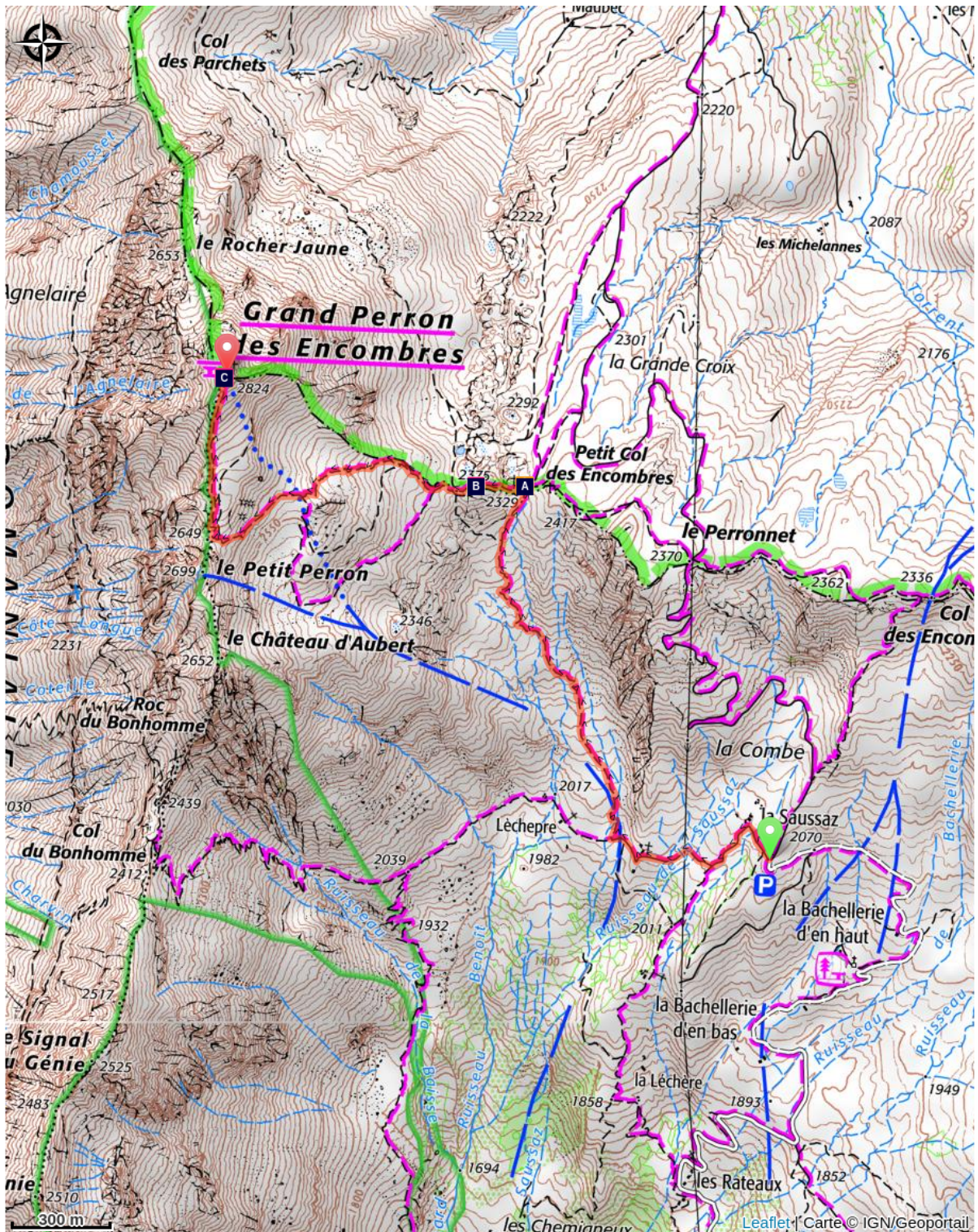
Du stationnement, on descend dans la combe sous les chalets de la Saussaz par la piste, puis on remonte le sentier (panneau) qui mène au Petit Col des Encombres (2329m).



Le sentier s'élève au milieu des affleurements et des entonnoirs (dolines) de gypse puis rejoint un premier plateau. A partir d'un gros bloc isolé de tuf on peut soit continuer vers le Sud-Ouest en traversée sur le sentier, facile et bien tracé, en direction de la pointe du Château d'Aubert, soit repérer la sente montant Nord-Ouest qui contourne un monolithe isolé dans l'alpage. Les deux itinéraires se rejoignent à l'extrémité Nord du second plateau.

De ce point, le sentier part vers l'Ouest puis s'oriente au Nord et remonte l'arête qui conduit à la croix marquant le sommet.

Le retour s'effectue par le même itinéraire.

# Sur votre chemin...



-  Le Col des Encombres (A)
-  Panorama (C)

-  Le gypse (B)

# Toutes les infos pratiques

## Comment venir ?

### Accès routier

Autoroute 43, sortie n°28

Route Nationale 6, après Saint-Jean-de-Maurienne, prendre direction Saint-Martin-la-Porte puis La Planchette. Emprunter la piste forestière jusqu'à la Saussaz.

### Parking conseillé

Parking de Charbutan

# Sur votre chemin...

---



## Le Col des Encombres (A)

Le Col des Encombres était jadis un haut lieu de passage, de culte et de contrebande. Les caravanes de mulets, chargés de marchandises (fromages et sel essentiellement), empruntaient cette route pour ravitailler la Maurienne. Une véritable aubaine pour les brigands et autres contrebandiers qui ne manquaient pas de les détrousser ! Pour les pèlerins, il s'agissait pourtant de la route la plus sûre entre Tarentaise et Maurienne. On raconte qu'il se tenait là-haut des assemblées de sorciers déguisés en loups ou en ours...

Crédit photo : Bruno Padeloup

---



## Le gypse (B)

Après le Petit Col des Encombres, le sentier s'élève au milieu des affleurements et des entonnoirs (dolines) de gypse. Le versant oriental de la montagne est tapissé, sur une bonne moitié de sa hauteur, par une bande gypseuse qui donne un relief tourmenté, pittoresque lorsqu'on la traverse, avec des pitons ruiniformes (cargneules) séparés par des dépressions de dissolution des gypses.

Cette géologie tout à fait particulière est facilement identifiable par sa couleur blanche, d'aspect mat, finement cristalline et tendre. Elle est constituée en majeure partie de sulfate de calcium. Son goût salé est très apprécié des bouquetins ; ce qui explique en partie leur importante colonisation sur ce secteur.

Crédit photo : Bruno Padeloup



## ◀ Panorama (C)

Le Grand Perron des Encombres domine le col des Encombres, autrefois passage important entre Tarentaise et Maurienne. Il domine aussi Saint Michel de Maurienne juste en dessous. C'est un belvédère remarquable sur une partie de la Savoie-Vanoise avec au nord le massif du Mont Blanc et au sud le massif de l'Oisan.

La vue à 360 degrés sur la vallée de la Maurienne et celle des Belleville est superbe. Vous pourrez contempler des monts enneigés à perte de vue et notamment les plus hauts sommets des Alpes françaises (glacier de l'Etendard, Grand Chatelard...).

La table d'orientation permet d'associer aux massifs et sommets leurs noms, de la Vanoise au Mont Blanc, de la Lauzière aux Aravis et aux Bauges, de la Chartreuse à la Meije et aux Ecrins.

Crédit photo : Pascal Mousset