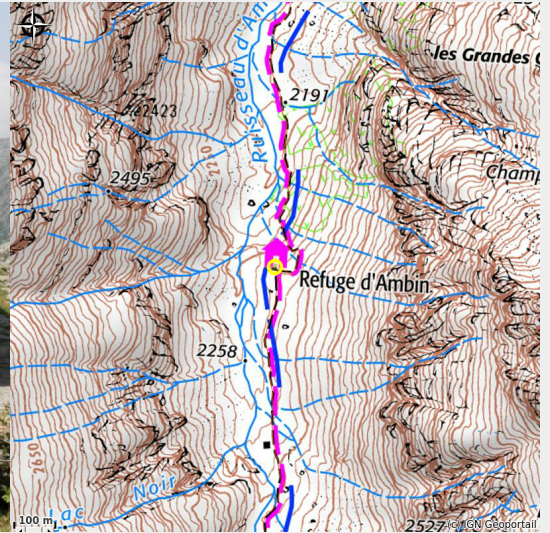


Refuge d'Ambin

Mont-cenis



Crédit photo : Refuge d'Ambin à Val Cenis-Bramans (HMVT)

Refuge très rustique, qui donne une ambiance plus authentique et plus fidèle à la montagne. L'accès au refuge est facile pour une balade à la journée en famille. En hiver, gardé sur réservation.

Infos pratiques

Categorie : Hébergement

Type : Refuges

Description

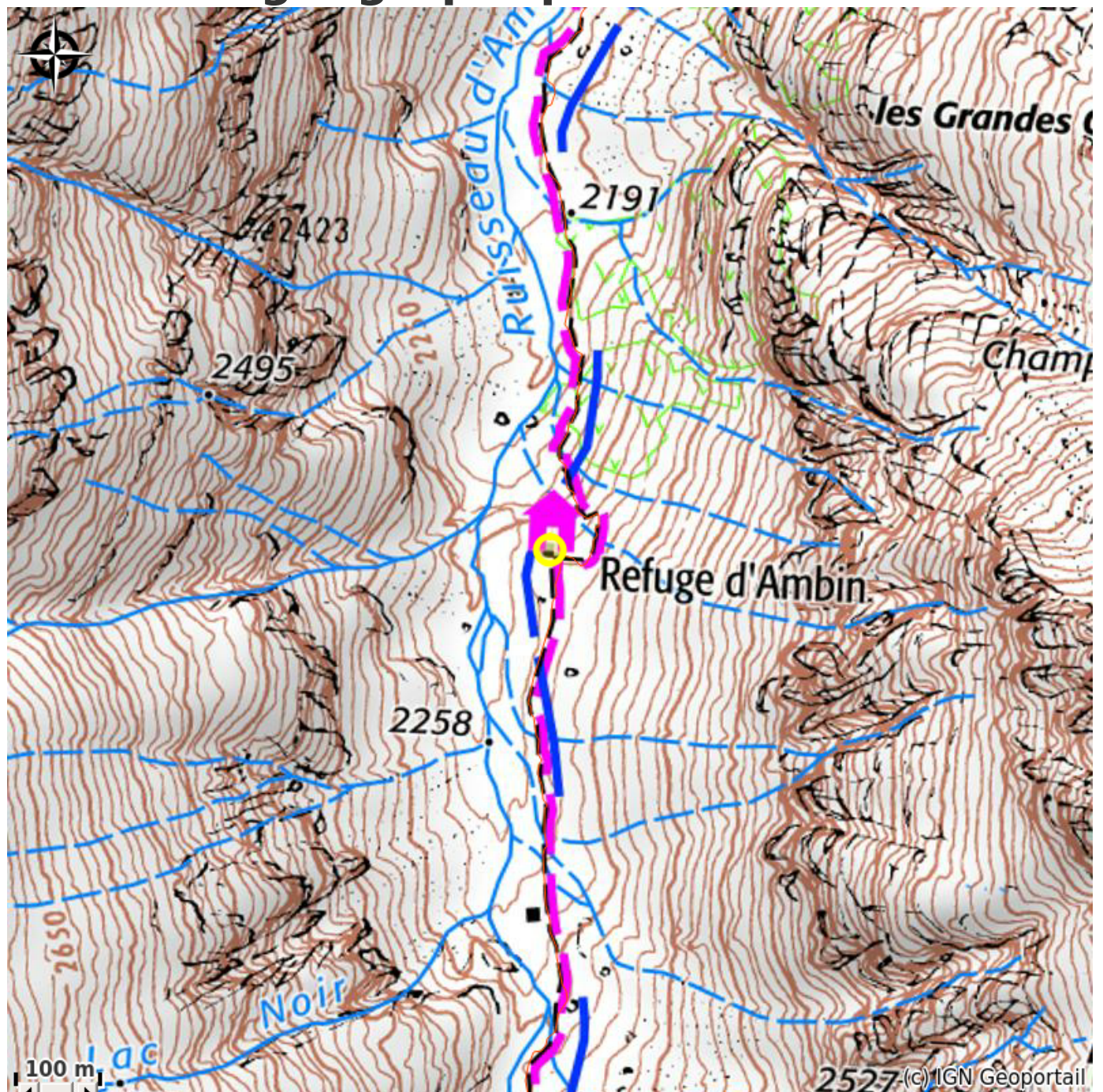
Restauration permanente.

La plupart des produits pour la cuisine ou proposés à la vente sont locaux (fromage, viande, bières de Savoie...), issus de l'agriculture biologique (farine, chocolat, thé, sucre, muesli...) ou issus du commerce équitable (café).

Triage des déchets, l'apport d'énergie au refuge est complètement écologique.

Sensibiliser les gens sur l'intérêt que représente l'écologie, le maintien de zone sauvage, le rôle de l'agriculture de montagne pour l'environnement..

Situation géographique



Toutes les infos pratiques

Informations pratiques

Ouverture:

Du 08/04 au 13/05, tous les jours.
Gardé, sur réservation.

Du 29/05 au 02/06, tous les jours.
Ouvert et non gardé.

Du 03/06 au 30/09, tous les jours.
Refuge gardé.

Du 01/10 au 12/03, tous les jours.
Ouvert et non gardé.

Capacité totale:

30

Tarifs:

Du 08/04 au 13/05/2024

Nuitée : 12 € (< Guides, AMM, BE escalade, gardien)

Nuitée enfant : de 10,45 à 15,20 €

Nuitée membre CAF : de 4,75 à 9,50 € (Jeunes - 24ans / adultes)

Petit-déjeuner : 8 €

Pique-nique à emporter : à partir de 10 €

Souper : à partir de 20 €

Demi-pension (/ pers.) : 30 €.

Du 29/05 au 02/06/2024

Nuitée : 12 € (à régler dans le tronc ou par chèque au CAF Maurienne.)

Nuitée membre CAF : 8 €.

Du 03/06 au 30/09/2024

Nuitée : de 9,50 à 19 € (< Guides, AMM, BE escalade, gardien)

Nuitée enfant : de 10,45 à 15,20 €

Nuitée membre CAF : de 4,75 à 9,50 € (Jeunes - 24ans / adultes)

Petit-déjeuner : 8 €

Pique-nique à emporter : à partir de 10 €

Souper : à partir de 20 €

Demi-pension (/ pers.) : 30 €.

Du 01/10/2024 au 12/03/2025

Nuitée : 12 € (à régler dans le tronc ou par chèque au CAF Maurienne.)

Nuitée membre CAF : 8 €.

Gratuit pour les moins de 8 ans.

Tarif enfant accordé aux 8 - 17 ans.

Tarif groupe à partir de 9 personnes.

Voir les tarifs et réductions sur : <http://refugedambin.ffcam.fr/tarifs.html>.

Taxe de séjour non incluse.

Modes de paiement:

Chèque, Chèque-Vacances Classic, Espèces

Services:

Bivouac, Restauration

Accès:

De Bramans suivre la D100 en direction du hameau du Planay. Après le Planay continuer la route jusqu'au parking de la Maroqua qui est le point de départ du sentier pour se rendre au refuge d'Ambin, 1h15 de marche agréable et facile le long d'un ruisseau, idéal pour les enfants. Il y a 270 m de dénivelé. Accès possible, à cheval, avec un âne de bat, en VTT, à raquettes, en ski de randonnée et en joëlette. Massif d'Ambin, chaîne frontalière avec l'Italie en Haute Maurienne.

Parking autocar au Planay (1670m)

- Carte IGN : Top 25 - 3634 OT. Val Cenis Charbonnel.

Depuis le parking de la maroqua: un sentier facile (300m de dénivelé) en rive droite du ruisseau mène au refuge en 1h30. Idéal pour les familles.

Depuis les chalets de St Barthélémy (vallon d'étache): 6h30 par le pas de la coche.

Depuis le Refuge Vaccarone: 4h00 par le col Agnel

Depuis le Refuge de Bramanette: 8h00 par le col de Bramanette et le pas de la Coche

Depuis le Refuge de Levi-Molinari: 6h00 par le col d'Ambin

Depuis le Refuge du Petit Mont-Cenis: 3h00 par le pas aux chèvres ou 8h00 par le vallon de Savine puis le col Agnel

Fiche mise à jour par Haute Maurienne Vanoise Tourisme le 22/03/2024

Contact

Bramans

73500 Val-Cenis

Tél. 04 79 20 35 00

refugedambin@ffcam.fr

<https://refugedambin.ffcam.fr/>