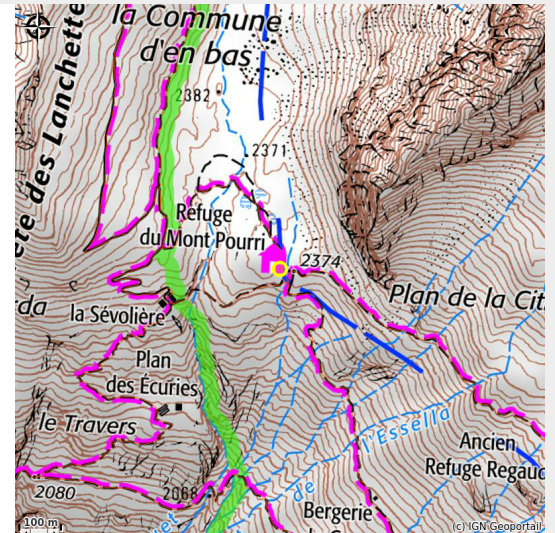


Refuge du Mont Pourri

Parc national de la Vanoise



Crédit photo : photo avec logo refuges en familles (comité de Savoie de club alpin et de montagne)



Dans le site protégé du Parc National de la Vanoise, le refuge du Mont, jouit d'une faune et une flore très riches, ainsi que d'un superbe panorama sur les glaciers et les alpages environnants. Un véritable refuge à 2374 m d'altitude.

Infos pratiques

Categorie : Hébergement

Type : Refuges

Description

Refuge du Club Alpin Français, à 2 373 m d'altitude

Ouvert de la mi-juin à la mi-septembre (Se renseigner auprès du gardien pour plus d'informations).

Ouvert au printemps uniquement sur réservation.

A 2h30 de marche des Lanches et 1h30 du sommet du transarc.

4 dortoirs. Un de 20 places, deux de 15 places, un dortoir "guide" de 5 places. soit 55 places

Hébergement, demi-pension, restauration

Point de départ classique pour les courses de haute montagne dans le massif du Mont-Pourri. (3779m d'altitude)

Sur le circuit du " tour du mont Pourri"

A proximité du glacier du Geay (1h30)

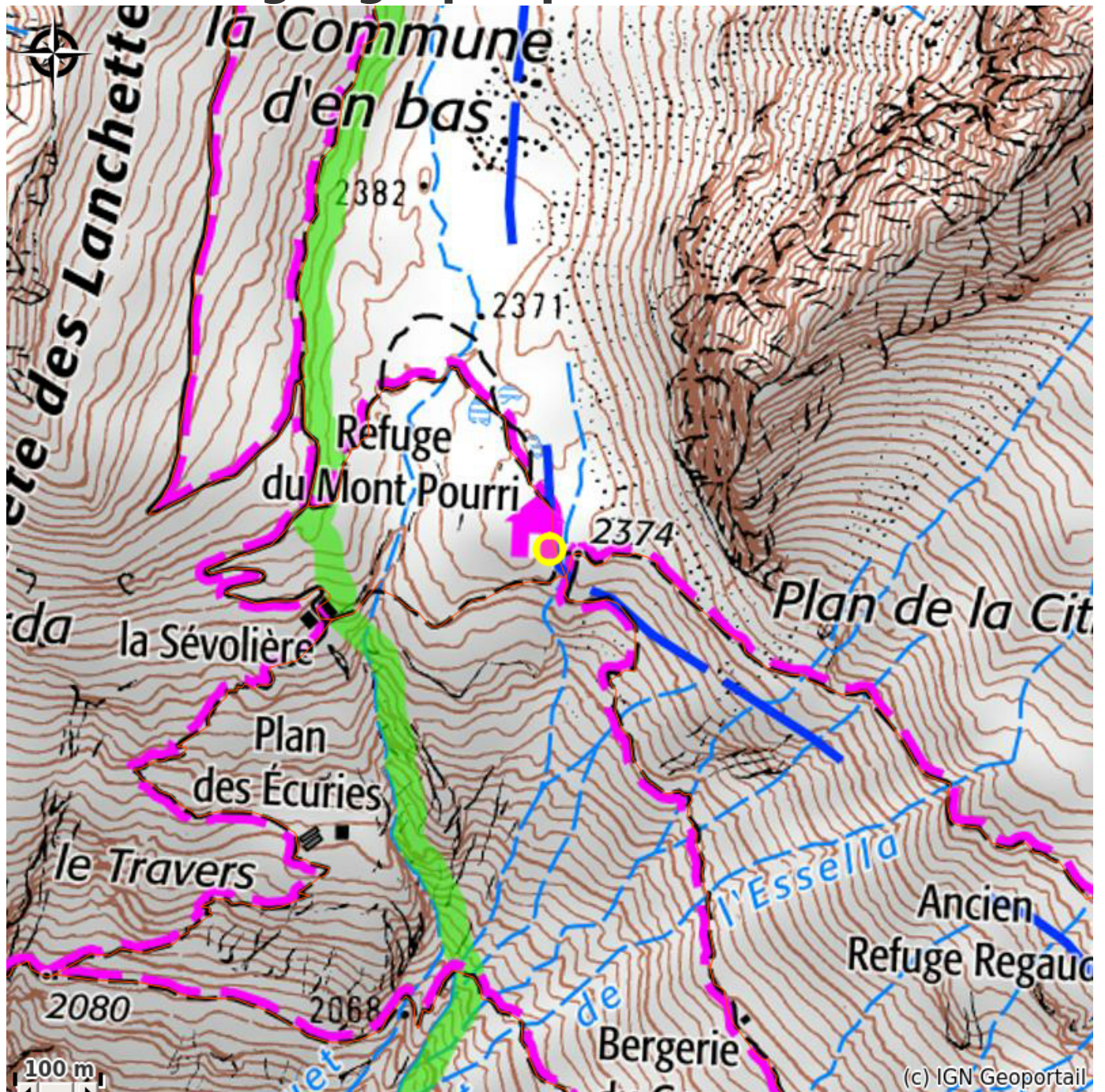
A proximité du versant sud de la brèche Pocard.

A proximité du refuge Regaud, exposition sur l'histoire de l'alpinisme dans la vallée de Peisey-Nancroix.

Repas : dîner (soupe, plat chaud, fromage, dessert) service unique à 19h

A la carte pendant la journée : boissons, vins, omelettes, salades, fromage, assiettes de charcuterie, fromage blanc, gâteau au chocolat, tarte à la myrtille, tarte aux pommes, etc.

Situation géographique



Toutes les infos pratiques

Informations pratiques

Ouverture:

Du 12/06 au 11/09, tous les jours.
Refuge gardé.

Du 12/09 au 11/06, tous les jours.
Refuge ouvert et non gardé.

Capacité totale:

50

Tarifs:

Du 12/06 au 11/09/2023

Nuitée : de 10,25 à 20,50 € (< Guides, AMM, BE escalade, Gardien)

Nuitée enfant : de 11,30 à 16,40 €

Nuitée membre CAF : de 5,15 à 10,25 €

Petit-déjeuner : à partir de 8,50 € (Jus, boisson chaude, pain, beurre, confiture)

Pique-nique à emporter : 10 €

Souper : à partir de 19 € (Soupe, plat chaud, fromage, dessert)

Douche : 3 €.

Du 12/09/2023 au 11/06/2024

Nuitée : de 8 à 12 €.

Gratuit pour les moins de 8 ans.

Tarif groupe à partir de 9 personnes.

Voir toutes les réductions sur <http://refugedumontpourri.ffcam.fr/tarifs.html>
Hors période de gardiennage, le refuge est ouvert en hiver. Tarif unique de 8 € à régler dans le tronc ou par chèque au CAF Chambéry.

Taxe de séjour non incluse.

Modes de paiement:

Chèque, Chèque-Vacances Classic, Espèces

Services:

Gestion libre, Petit déjeuner, Réservation obligatoire, Bivouac, Demi-pension, Restauration, Paniers Pique-nique, Refuge gardé en hiver sur réservation uniquement

Accès:

Village ou station la plus proche : Peisey-Nancroix ou Arc 2000.

Temps de marche depuis parking le plus proche : 2h de marche.

Accès possible par remontées mécaniques depuis Arcs 1800 (Transarc) et 1h de marche.

Accès possible par sentier, l'hiver en raquettes et ski de randonnée.
Parking autocar aux Arcs 1800 ou 2000, Rosuel (Peisey-Nancroix).
Accès possible autorisé en 4X4 pour les secours.
- Cartes IGN : 3532 ET Les Arcs - La Plagne.

Fiche mise à jour par Office de Tourisme de Peisey Vallandry le 22/01/2024

Contact

73210 Peisey-Nancroix

Tél. 04 79 07 90 43

refugedumontpourri@ffcam.fr