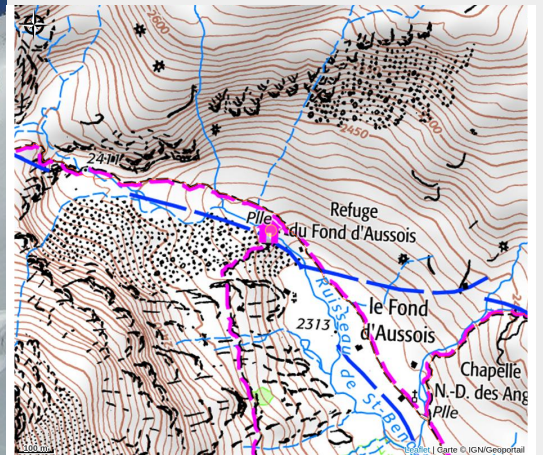


Refuge du Fond d'Aussois

Vanoise



Crédit photo : Le refuge CAF du Fond d'Aussois (MO. OT Aussois)



Situé au cœur du Parc National de la Vanoise, à 2350 m d'altitude, le refuge du Fond d'Aussois vous attend dans un environnement exceptionnel et paisible.

Infos pratiques

Categorie : Hébergement

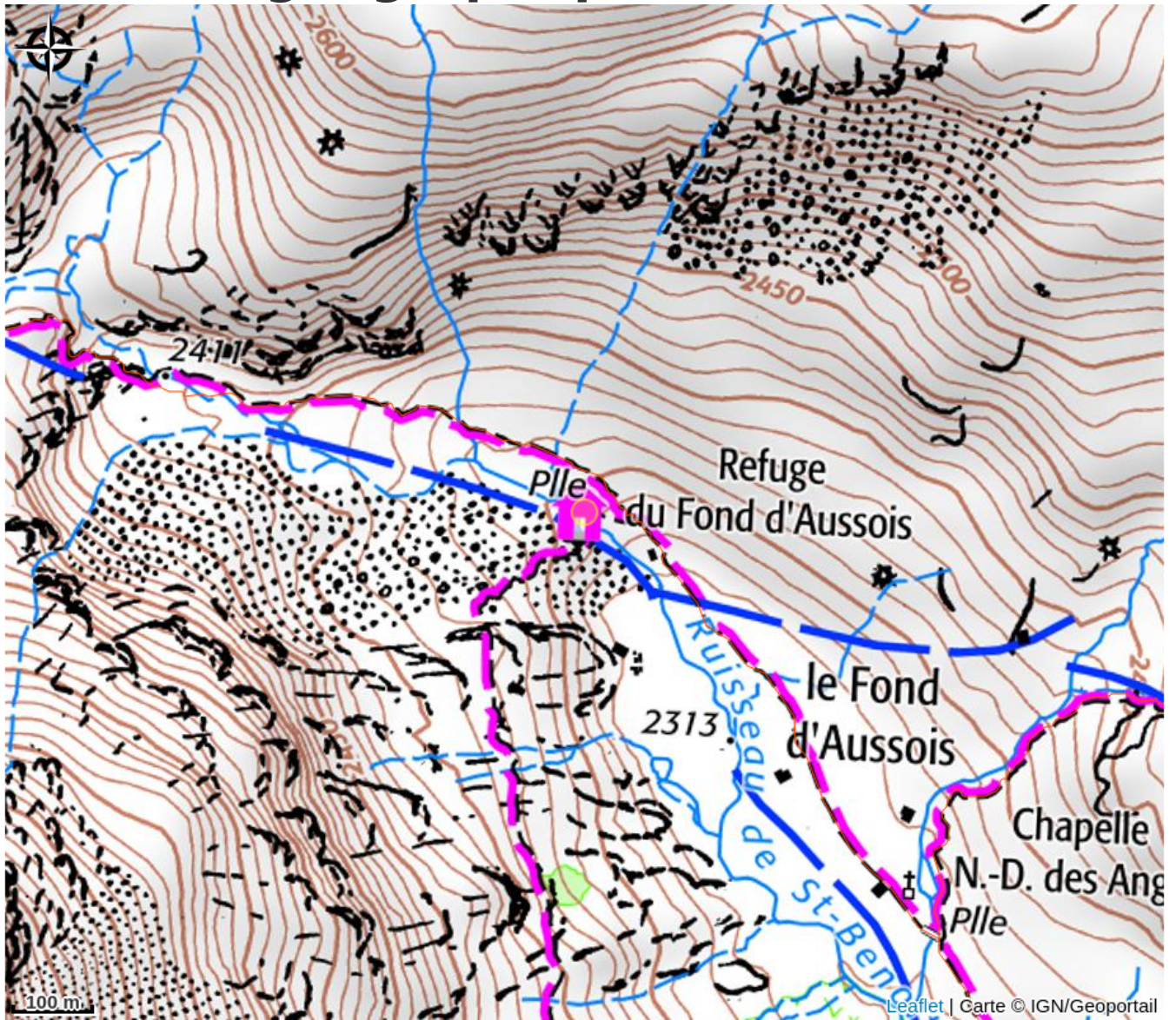
Type : Refuges

Description

Refuge campé sur une crête, elle-même située au creux d'un vallon, à 2 350 mètres d'altitude. Autour s'imposent d'impressionnants sommets : en face au loin, plein sud, entre la pointe d'Ambin et celle de la Scolette culminant à 3 508 mètres, celle de Longe Côte en plein milieu.

- Fourniture pour la restauration d'origine biologique ou locale
- Un seul ravitaillement par hélico et le reste à dos.

Situation géographique



Toutes les infos pratiques

Informations pratiques

Ouverture:

Du 08/03 au 01/05/2024, tous les jours.

Du 02/05 au 02/06/2024, tous les jours.
Refuge non gardé.

Du 03/06 au 30/09/2024, tous les jours.

Capacité totale:

52

Tarifs:

Gratuit pour les moins de 8 ans.

Tarif groupe à partir de 9 personnes.

Hors période de gardiennage, le refuge d'hiver est ouvert : tarif unique 9 € à régler dans le tronc ou par chèque au CAF de Chambéry.

Voir tous les tarifs et réductions sur : <http://refugedufonddaussois.ffcam.fr/tarifs.html>.

Modes de paiement:

Carte bancaire/crédit, Chèque, Chèque-Vacances Classic, Espèces

Services:

Petit déjeuner, Demi-pension, Restauration, Paniers Pique-nique

Accès:

Village ou station la plus proche : Aussois.

Temps de marche depuis parking le plus proche : 1h 30.

Possibilité d'y monter à cheval, avec un âne de bat, en VTT, à raquettes, à ski de randonnée, ski alpin alpin et en joëlette.

Joëlette mise à disposition au refuge.

Accès possible par remontées mécaniques + 1h de marche environ.

- Carte IGN : 3534 OT

Fiche mise à jour par Haute Maurienne Vanoise Tourisme le 22/03/2024

Contact

73500 Aussois

Tél. 04 79 20 39 83

refugedufonddaussois@ffcam.fr

<https://refugefonddaussois.ffcam.fr/>