

Refuge la Dent Parrachée

Parc national de la Vanoise



Crédit photo : Refuge de la Dent Parrachée à Aussois en été

Situé dans la zone du Parc national de la Vanoise à 2.520 mètres d'altitude, le refuge La Dent Parrachée vous offre une vue imprenable sur les retenues des Plans d'Aval et d'Amont au-dessus d'Aussois.

Infos pratiques

Categorie : Hébergement

Type : Refuges

Description

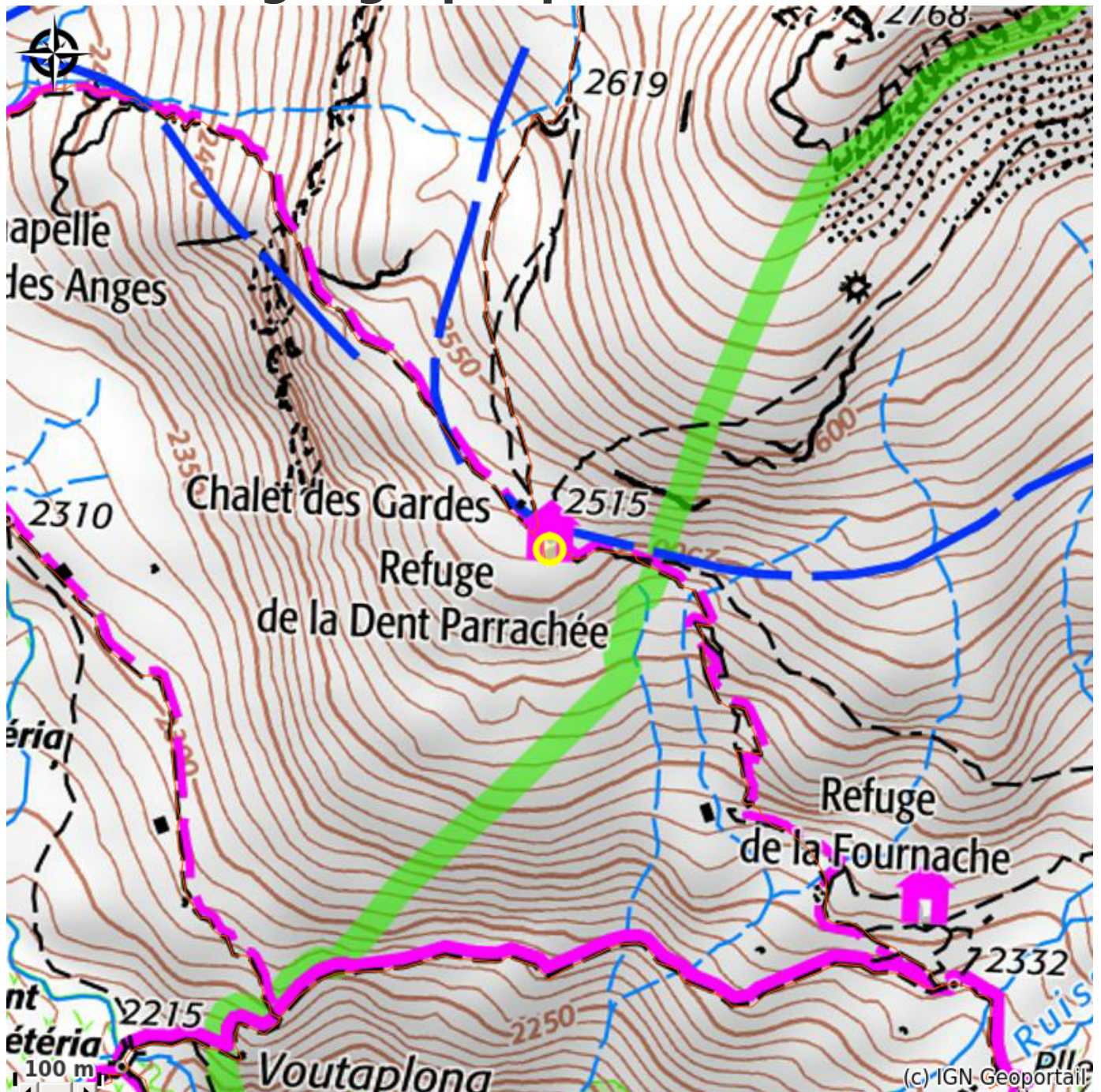
Du refuge, vous pourrez embarquer pour : le tour des Glaciers de la Vanoise par son balcon verdoyant, une traversée glacière, un sommet emblématique comme la Dent Parrachée, une face rocheuse (le Grand Chatelard)...

Ou tout simplement un après-midi dans les transats !

Le temps d'une nuit, vous aurez aussi la chance de savourer l'atmosphère si particulière de la cohabitation en altitude dans un espace réduit où chacun partage la passion de l'autre.

Hors gardiennage, le refuge possède un local ouvert en permanence de 30 places.

Situation géographique



Toutes les infos pratiques

Informations pratiques

Ouverture:

Du 15/04 au 31/05/2024, tous les jours.
Gardé sur réservation.

Du 01/06 au 29/09/2024, tous les jours.
Gardé jusqu'au 15 Septembre.

Du 30/09/2024 au 23/02/2025, tous les jours.
Gardé sur réservation.

Du 24/02 au 13/04/2025, tous les jours.
Refuge gardé.

Capacité totale:

42

Tarifs:

Gratuit pour les moins de 8 ans.
Tarif groupe à partir de 9 personnes.

Voir tous les tarifs et réductions sur : <http://refugeladentparrachee.ffcam.fr/tarifs.html>

Hors gardiennage, tarif unique de 9 € à régler dans le tronc ou par chèque au CAF Chambéry.

Modes de paiement:

Carte bancaire/crédit, Chèque, Chèque-Vacances Classic, Espèces

Services:

Pension complète, Petit déjeuner, Bivouac, Demi-pension, Restauration, Paniers Pique-nique, Refuge gardé en hiver sur réservation uniquement

Accès:

Village ou station la plus proche : Aussois.

Temps de marche depuis le parking Plan d'Amont : 2 h, 500 m de dénivelée, altitude de départ 2.000 m, aucune difficulté en été.

En hiver, à la station d'Aussois, prendre le télésiège puis traverser en direction du refuge à ski 40 mn, en raquettes 1h30. Possibilité de monter l'été avec un âne de bât.

Fiche mise à jour par Haute Maurienne Vanoise Tourisme le 07/05/2024

Contact

73500 Aussois

Tél. 04 79 20 32 87

refugeparrachee@orange.fr

<https://refugeladentparrachee.ffcam.fr/>