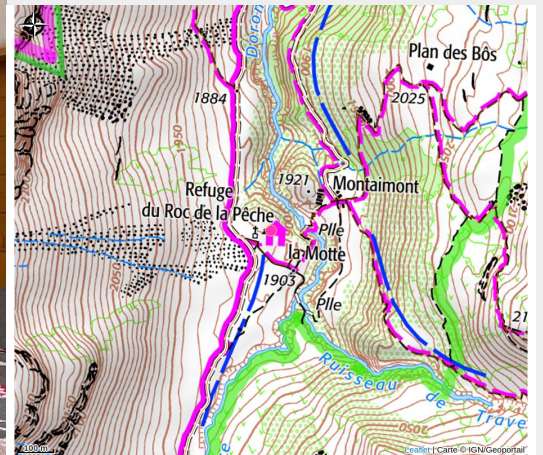


Refuge Le Roc de la Pêche

Vanoise



Crédit photo : Chambre double (Refuge du Roc de la Pêche)



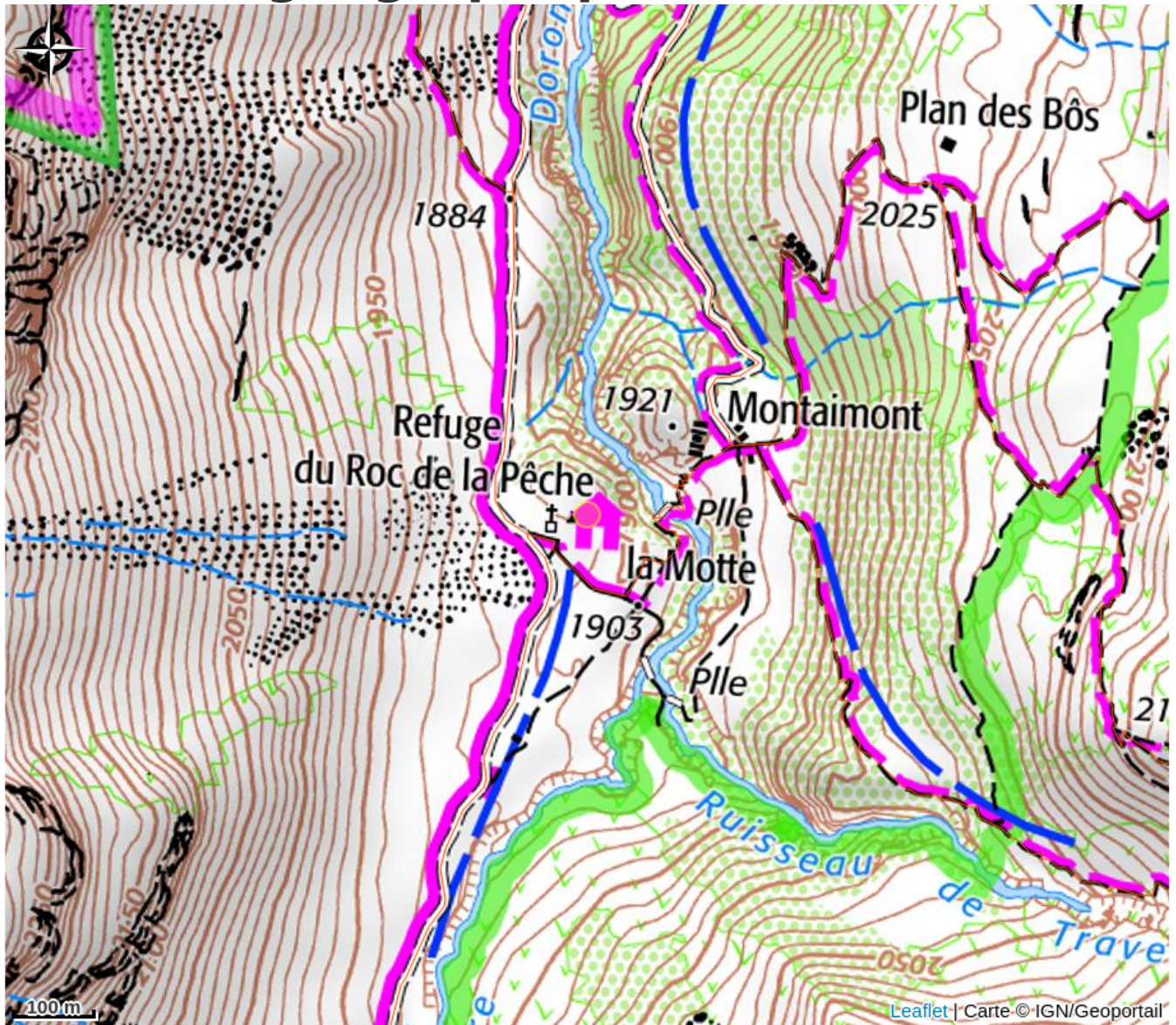
Construit sur les ruines d'un ancien alpage tenu par des moines, le refuge se situe dans la vallée de Chavière : idéal pour les randonneurs.

Infos pratiques

Categorie : Hébergement

Type : Refuges

Situation géographique



Toutes les infos pratiques

Informations pratiques

Ouverture:

Du 05/01 au 15/04/2024, tous les jours.

Du 15/06 au 15/09/2024, tous les jours.

Date à confirmer.

Capacité totale:

60

Modes de paiement:

Espèces, Carte bancaire/crédit, Chèque-Vacances Classic

Services:

Petit déjeuner, Demi-pension, Restauration, Paniers Pique-nique, Refuge gardé en hiver

Accès:

Village ou station la plus proche : Pralognan la Vanoise.

Temps de marche depuis le parking le plus proche : 30 mn en été, 2h 30 en hiver.

Accès possible par sentier, en VTT, à raquettes, ski de randonnée, alpin et fond et en joëlette.

Accès possible en 4x4 pour les secours.

Approvisionnement alimentaire à Pralognan.

Parking autocar du pont de la pêche.

- Cartes IGN : 3534 OT

Fiche mise à jour par Office de Tourisme de Pralognan-la-Vanoise le 15/04/2024

Contact

La Motte

73710 Pralognan-la-Vanoise

Tél. 04 79 08 79 75

lerocdelapeche@gmail.com

<https://www.lerocdelapeche.com/>