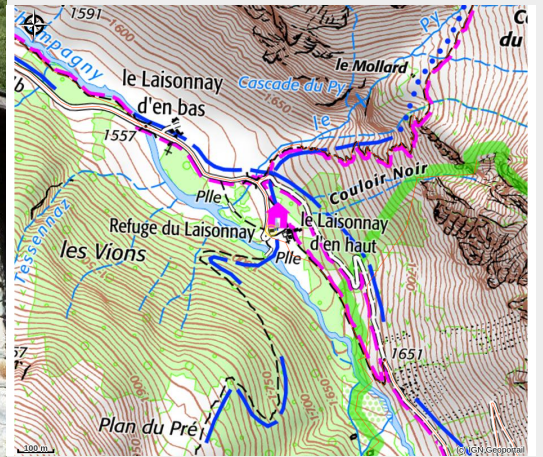


Refuge du Laisonnay

Vanoise



Crédit photo : Refuge de laisonnay (Deschamps Cyril)



Au coeur du vallon classé de Champagny Le Haut, au pied de la cascade du Py et à quelques mètres du Parc National de la Vanoise, le refuge du Laisonnay réunit depuis 1963 gastronomes et randonneurs dans une ambiance unique et conviviale.

Infos pratiques

Categorie : Hébergement

Type : Refuges

Description

Sa situation et les services exceptionnels rendent le refuge du Laisonnay accessible à tous. Grandes randonnées ou petites promenades, tout est possible au départ du refuge.

Accessible par la route ou depuis les sentiers.

L'hébergement est confortable et inclue les douches chaudes, rechargement des appareils électrique, internet par satellite..

Restauration permanente, traditionnelle avec des produits locaux issus de fermes et de producteurs partenaires.

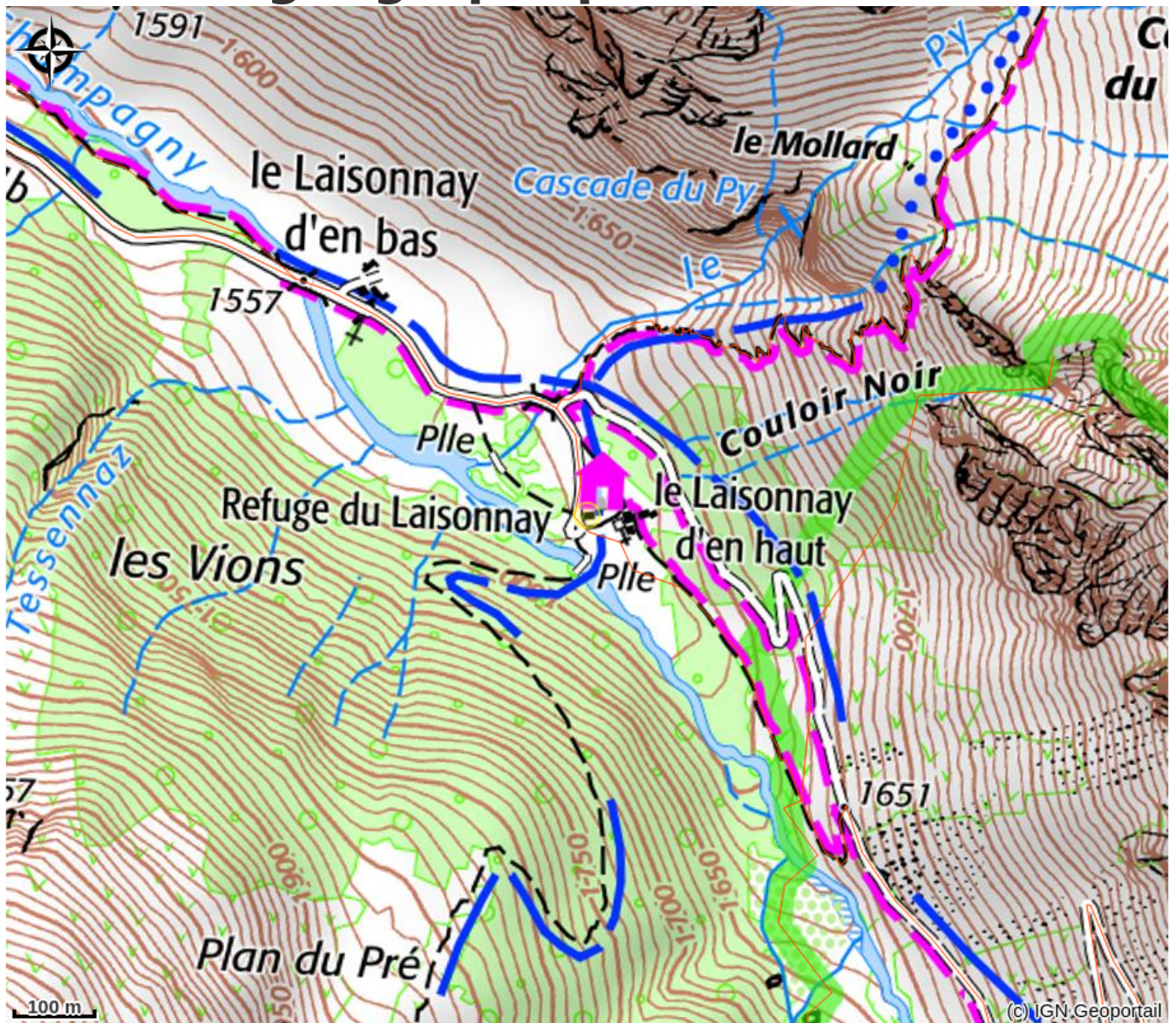
Randonnée à la 1/2 journée :

- Refuge de la Glière, 1h 45
- Lac de la Glière, 1h 45
- Lac des Echines, 2h 30
- Refuge de Plaisance, 1h 45.

Randonnée à la journée :

- Col du Palet, 5h
- Col du Plan Serry, 5h
- Tour de la pointe de la Vallaisonnay : Durée 2 jours. Niveau de la randonnée : 1050 m de montée et 450 m de descente. 1er jour 4h de marche. 2ème jour : du refuge d'Entre le Lac au Laisonnay, 4h, 500 m de montée et 1100 m de descente.

Situation géographique



Toutes les infos pratiques

Informations pratiques

Capacité totale:

15

Modes de paiement:

Chèque, Chèque-Vacances Classic, Espèces

Services:

Accès autocar, Petit déjeuner, Bivouac, Accès Internet Wifi, Demi-pension, Restauration, Paniers Pique-nique

Fiche mise à jour par Office de Tourisme de la Grande Plagne le 23/08/2023

Contact

Le Laisonnay d'en Haut
73350 Champagny-en-Vanoise
Tél. 06 08 54 34 61
refuge@laisonnay.com
<https://www.laisonnay.com/>