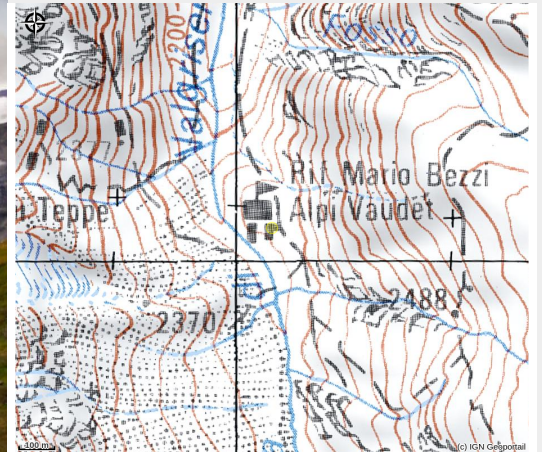


Refuge Mario Bezzi



Crédit photo : Refuge en été (Mario Bezzi/BIT)



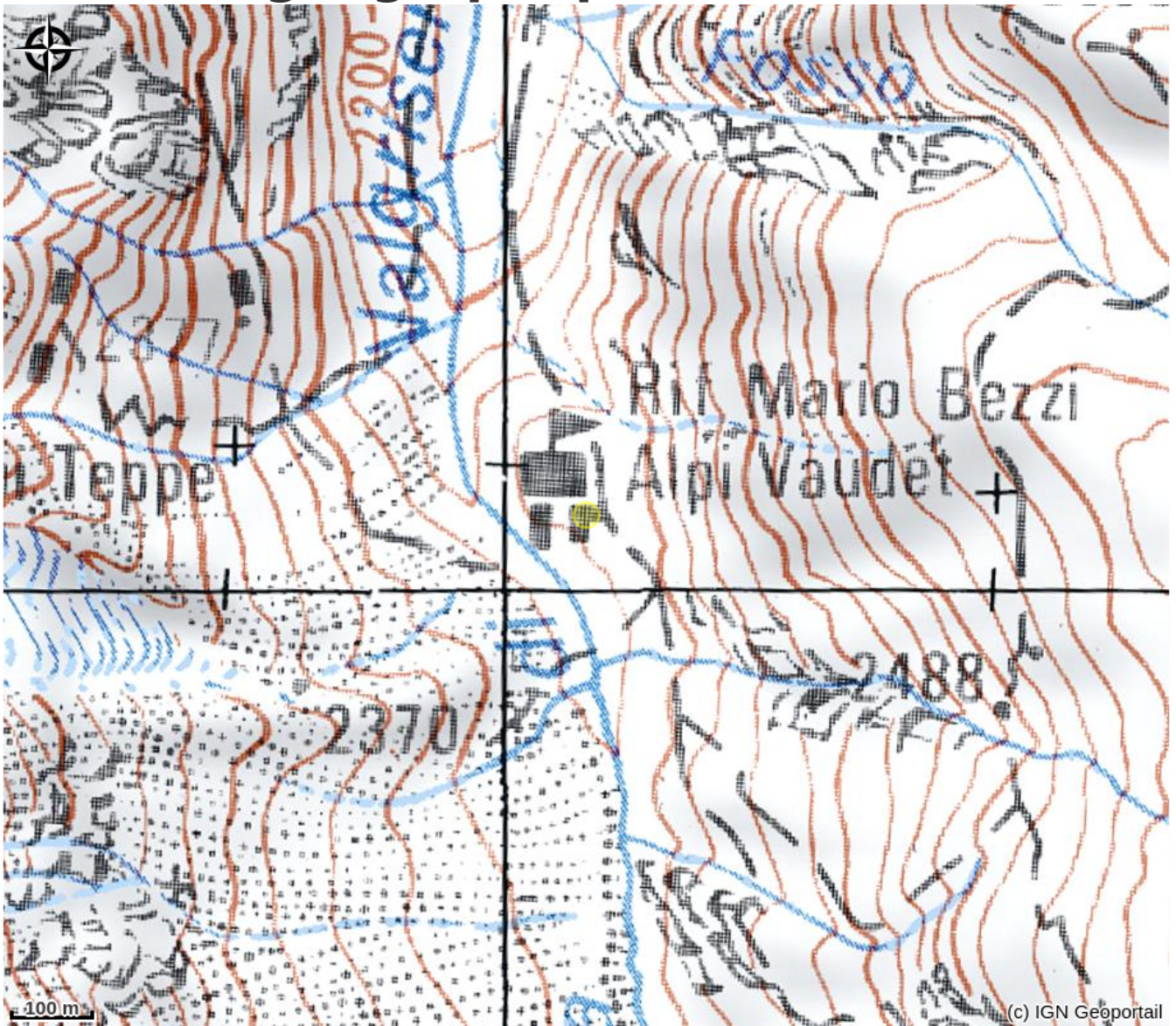
Le refuge est situé à l'Alpe Vaudet à 2284 m d'alt ; construite en 1925 pour l'alpinisme et comme support militaire. Le refuge est aujourd'hui une destination pour les randonneurs, les alpinistes, les skieurs et les amoureux de la montagne.

Infos pratiques

Categorie : Hébergement

Type : Refuges

Situation géographique



Toutes les infos pratiques

Informations pratiques

Capacité totale:

90

Fiche mise à jour par Communauté de Communes de Haute Tarentaise le 03/05/2023

Contact

Massif du Grand Paradis

Alpe Vaudet

IT-11010 Valgrisenche

Tél. +39 0165 97129 / +39 348 2641927

rifugio@rifugiobezzi.com