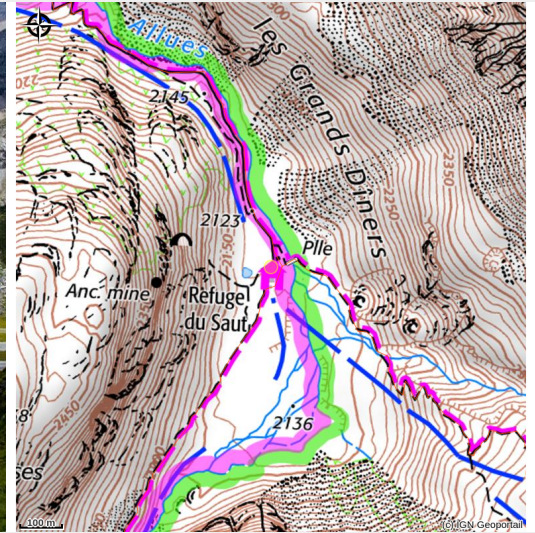


Refuge du Saut

Tarentaise



Crédit photo : Refuge du Saut (Refuge du Saut)



*Refuge rénové en 2012-13,
d'accessibilité facile à pied en 2h.
Parcours riche en faune, lacs d'altitude.
Refuge accueillant et vivant.
Restauration maison et bon marché.*

Infos pratiques

Categorie : Hébergement

Type : Refuges

Description

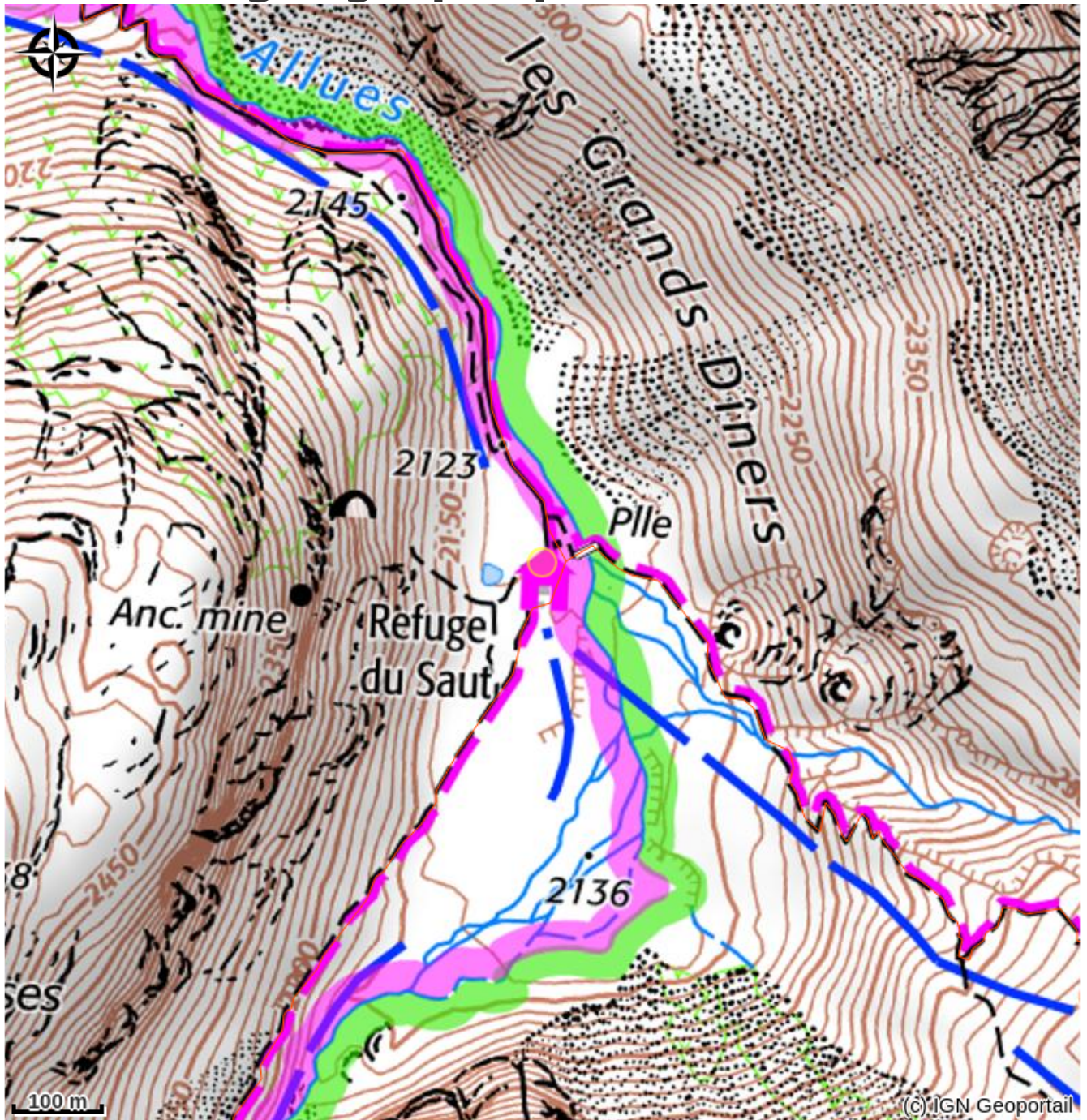
Valérie et son équipe se fera un plaisir de vous accueillir au refuge du saut. Le couchage se présente sous forme de chambres et dortoirs de 2, 4, 6 et 8 places aux normes de confort actuelles.

Vous trouverez aussi une chambre 3 places pour personnes à mobilité réduite avec son sanitaire.

Pour le déjeuner, notre carte de plats faits maison et variés vous attend (Salades, Omelettes, Assiette de charcuterie, Assiette de Fromage, Assiette du Saut, suggestion du jour...). Ainsi que nos gourmandises (Tartelette myrtilles, Crumble, Dessert au chocolat, tartes, dessert du jour...).

En dehors de la période de gardiennage, 8 couchages sont disponibles avec un poêle, du bois, des couvertures, du gaz ainsi que de la vaisselle

Situation géographique



Toutes les infos pratiques

Informations pratiques

Ouverture:

Du 15/06 au 15/09/2025, tous les jours.
Ouvert 24h/24.

Capacité totale:

25

Tarifs:

Accompagnateur Nuitée + Petit déjeuner Offert.

Modes de paiement:

Chèque, Espèces

Services:

Gestion libre, Restauration

Accès:

Accès à pied uniquement.

Fiche mise à jour par Méribel Tourisme le 17/09/2024

Contact

Parc de la Vanoise
Gardienne 250 Rue du Château 73350
Bozel
Méribel - Mottaret
73550 Méribel
Tél. 09 74 77 60 38 / 06 60 43 29 89
refugedusaut@nordnet.fr
<http://www.refuges-vanoise.com>