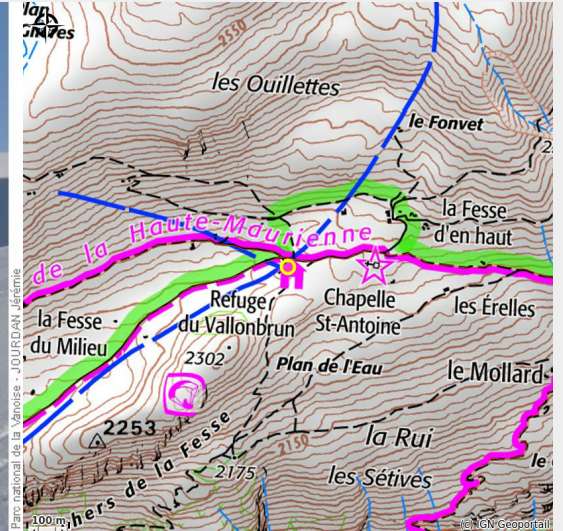


# Refuge de Vallonbrun (PNV)

Maurienne



Crédit photo : Refuge de Vallonbrun, ouvert hors période de gardiennage (PNV/JOURDAN Jérémie)

*Ce refuge du Parc national de la Vanoise, étape du GR5, propose un magnifique panorama (Albaron, Dent Parrachée, Meije, Aiguilles d'Arves...). Situé aux portes du parc, son architecture traditionnelle en pierres sèches ravira les visiteurs.*

## Infos pratiques

Categorie : Hébergement

Type : Refuges

# Description

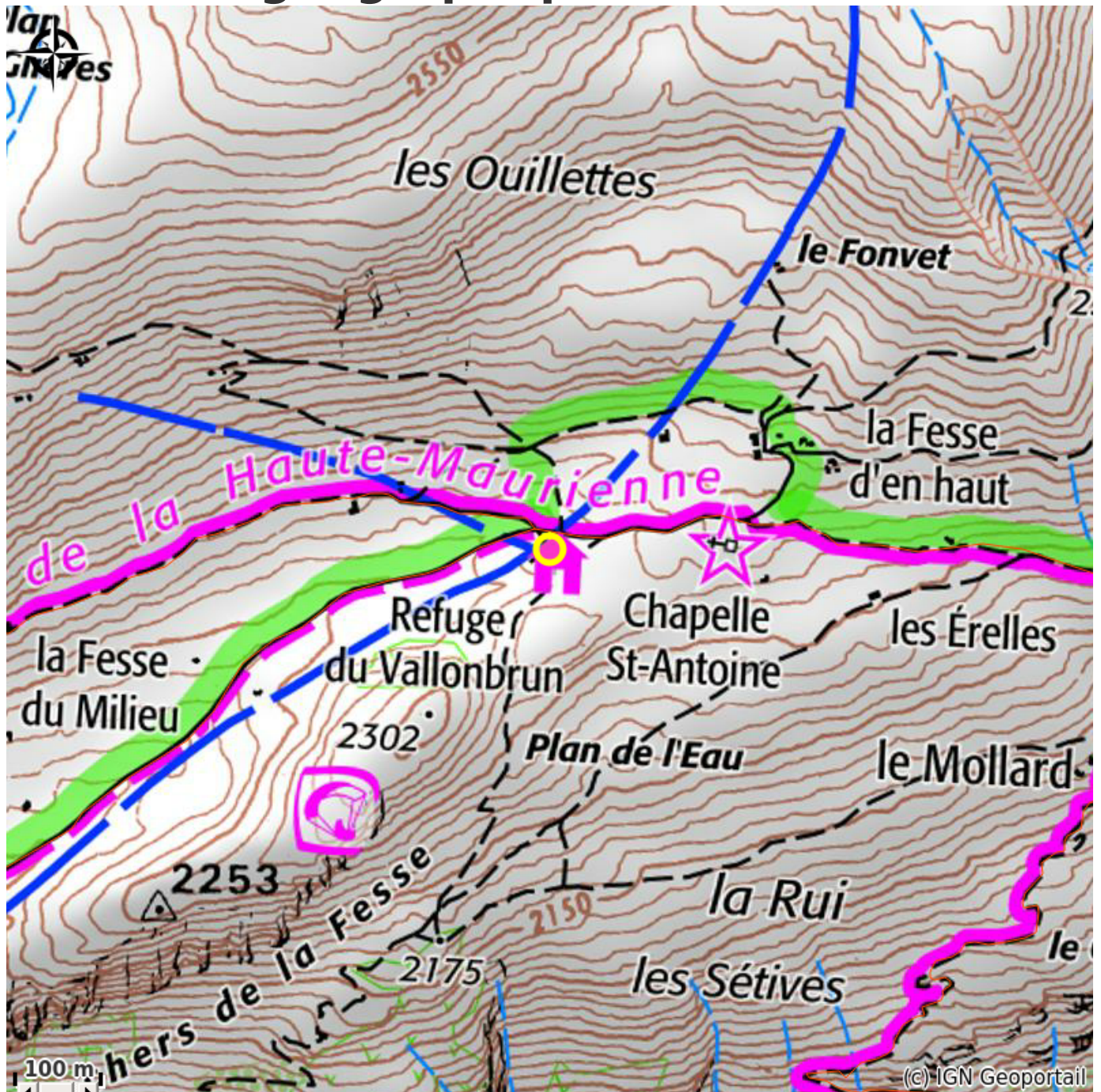
En période de gardiennage : accès possible à un coin hors sac.  
Animations proposées par le Parc national de la Vanoise chaque été.

Dans le cœur du Parc national de la Vanoise, la pratique du bivouac est autorisée en période estivale, uniquement sur les emplacements dédiés à proximité immédiate du refuge, en période de gardiennage. Nous vous conseillons d'anticiper la réservation de votre emplacement auprès du refuge.

Le refuge est géré de façon durable (récupération d'eau de pluie, énergie solaire, tri des déchets ...) et participe à la sensibilisation du public en termes de développement durable et de protection de la nature.

Hors période de gardiennage, le refuge est ouvert et met à disposition : dortoir, couvertures, moyens de chauffage et de cuisson et vaisselle, salle commune ouverte avec 6 matelas.

# Situation géographique



# Toutes les infos pratiques

## Informations pratiques

### Ouverture:

Du 12/06 au 15/09, tous les jours.

Du 27/12/2023 au 08/01/2024, tous les jours.

Du 16/02 au 11/03/2024, tous les jours.

En dehors de ces périodes, refuge ouvert mais non gardé.

6 matelas + couvertures disponibles dans la salle hors-sac, ainsi que du bois et le gaz. ATTENTION PAS D'EAU !

### Capacité totale:

27

### Tarifs:

Du 12/02 au 11/03/2024

Nuitée : de 12 à 23 € (tarifs pour une nuitée sans demi-pension).

Du 12/03 au 14/06/2024

Nuitée : de 5 à 12 € (Refuge non gardé.

(paiement a posteriori sur la plateforme <https://paiementrefugenongardeparcnational.vanoise.com/>)).

Du 15/06 au 13/09/2024

Nuitée : de 12 à 21 € (tarifs pour une nuitée sans demi-pension).

Du 15/09 au 31/12/2024

Nuitée : de 5 à 12 € (Refuge non gardé.

(paiement a posteriori sur la plateforme <https://paiementrefugenongardeparcnational.vanoise.com/>)).

Tarif réduit pour les enfants, jeunes jusqu'à 18 ans et étudiants (sur présentation d'un justificatif).

En dehors des périodes de gardiennage, paiement à posteriori sur : <https://paiementrefugenongardeparcnational.vanoise.com/>.

### Modes de paiement:

Chèque, Espèces

### Services:

Bivouac, Restauration, Refuge gardé en hiver

### Accès:

Village ou station la plus proche : Lanslevillard - Val Cenis.

Temps de marche depuis parking le plus proche : 2h.  
Accès possible par sentier en VTT, à raquettes, ski de randonnée.  
Approvisionnement alimentaire à la superette du village.

*Fiche mise à jour par Parc National de la Vanoise le 19/09/2024*

## Contact

Lanslevillard  
73480 Val-Cenis  
Tél. 06 31 79 38 16  
[deganoh@yahoo.fr](mailto:deganoh@yahoo.fr)  
<https://refuge-vallonbrun.vanoise.com/>