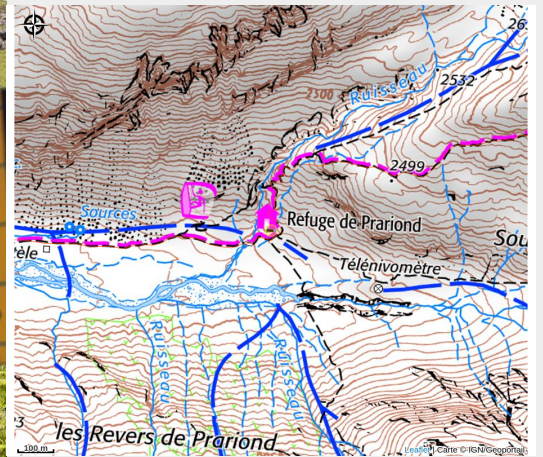


Refuge de Prariond (PNV)

Parc national de la Vanoise



Crédit photo : Panneau de randonnées avec le refuge de Prariond au loin en été (Yann Allegre)



Situé dans le cœur du Parc national de la Vanoise, au creux du vallon du Prariond et en amont des gorges de Malpasset, ce refuge permettra aux randonneurs, aux alpinistes et aux skieurs hors piste de s'immerger dans un superbe environnement.

Infos pratiques

Categorie : Hébergement

Type : Refuges

Description

Le refuge a été totalement réhabilité au printemps 2020.

En période de gardiennage : accès possible à un coin hors sac.
Le refuge est gardé aussi au printemps pour le ski de randonnée.

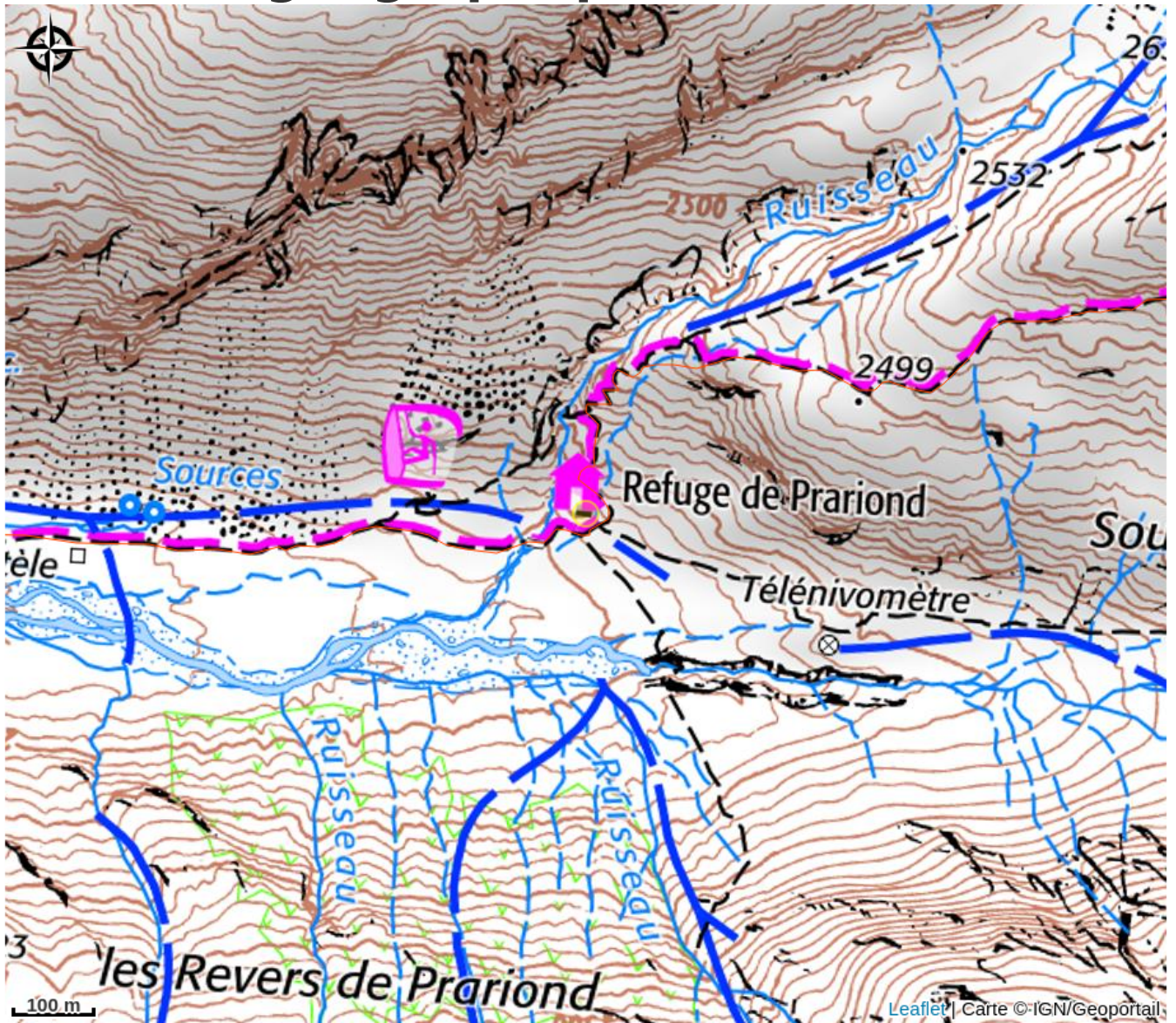
Bivouac : capacité d'accueil de 10 personnes soit 10 tentes.

Dans le cœur du Parc national de la Vanoise, la pratique du bivouac est autorisée en période estivale, uniquement sur les emplacements dédiés à proximité immédiate du refuge, en période de gardiennage. Nous vous conseillons d'anticiper la réservation de votre emplacement auprès du refuge.

Hors période de gardiennage, le refuge est ouvert et met à disposition : dortoir, couvertures, moyens de chauffage et de cuisson et vaisselle.

Le refuge est géré de façon durable (Gestion des déchets, énergies renouvelables photovoltaïque et picocentrale hydroélectrique ...) et participe à la sensibilisation du public en termes de développement durable et de protection de la nature.

Situation géographique



Toutes les infos pratiques

Informations pratiques

Ouverture:

Du 15/09 au 31/12/2024, tous les jours.

Capacité totale:

40

Tarifs:

Du 15/06 au 14/09/2024

Nuitée : de 12 à 21 €

Demi-pension (/ pers.) : de 24 à 54 €.

Du 15/09 au 31/12/2024

Nuitée : de 5 à 12 € (Refuge non gardé, paiement a posteriori sur la plateforme <https://paiementrefugenongardeparcnational.vanoise.com/>).

Tarif réduit pour les enfants, jeunes jusqu'à 18 ans et étudiants (sur présentation d'un justificatif).

Modes de paiement:

Chèque, Espèces

Services:

Gestion libre, Petit déjeuner, Bivouac, Demi-pension, Restauration, Paniers Pique-nique

Accès:

Village ou station la plus proche : Val d'Isère.

Temps de marche depuis parking le plus proche : 1h 15 de marche.

Accès possible par remontées mécaniques au printemps.

Accès possible par sentier, à raquettes, ski de randonnée et alpin.

Parking autocar au pont St Charles + 1 h de marche sur sentier.

Cartes IGN : TOP 25 - 3633 ET - Tignes/Val d'Isère/Haute Maurienne.

Fiche mise à jour par Parc National de la Vanoise le 19/09/2024

Contact

73150 Val-d'Isère

Tél. 06 08 83 75 30

refuge.prariond@vanoise-parcnational.fr

<https://refuge-prariond.vanoise.com/>