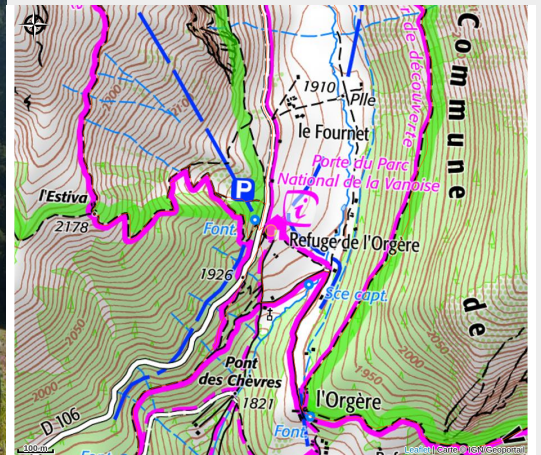


# Refuge de l'Orgère (PNV)

Maurienne



Crédit photo : Refuge de l'Orgère à Villarodin-Bourget (PNV)



*Cotoyant une magnifique forêt de conifères (de 700 ans pour certains), le refuge du Parc national de la Vanoise accueille tous les publics (notamment les handicapés moteur et visuel) et les informe sur le parc national. Il est une étape du GR5.*

## Infos pratiques

Categorie : Hébergement

Type : Refuges

# Description

Restauration : cuisine familiale du terroir : pormoniers, farçon, lapin savoyard et potée, légumes du jardin.

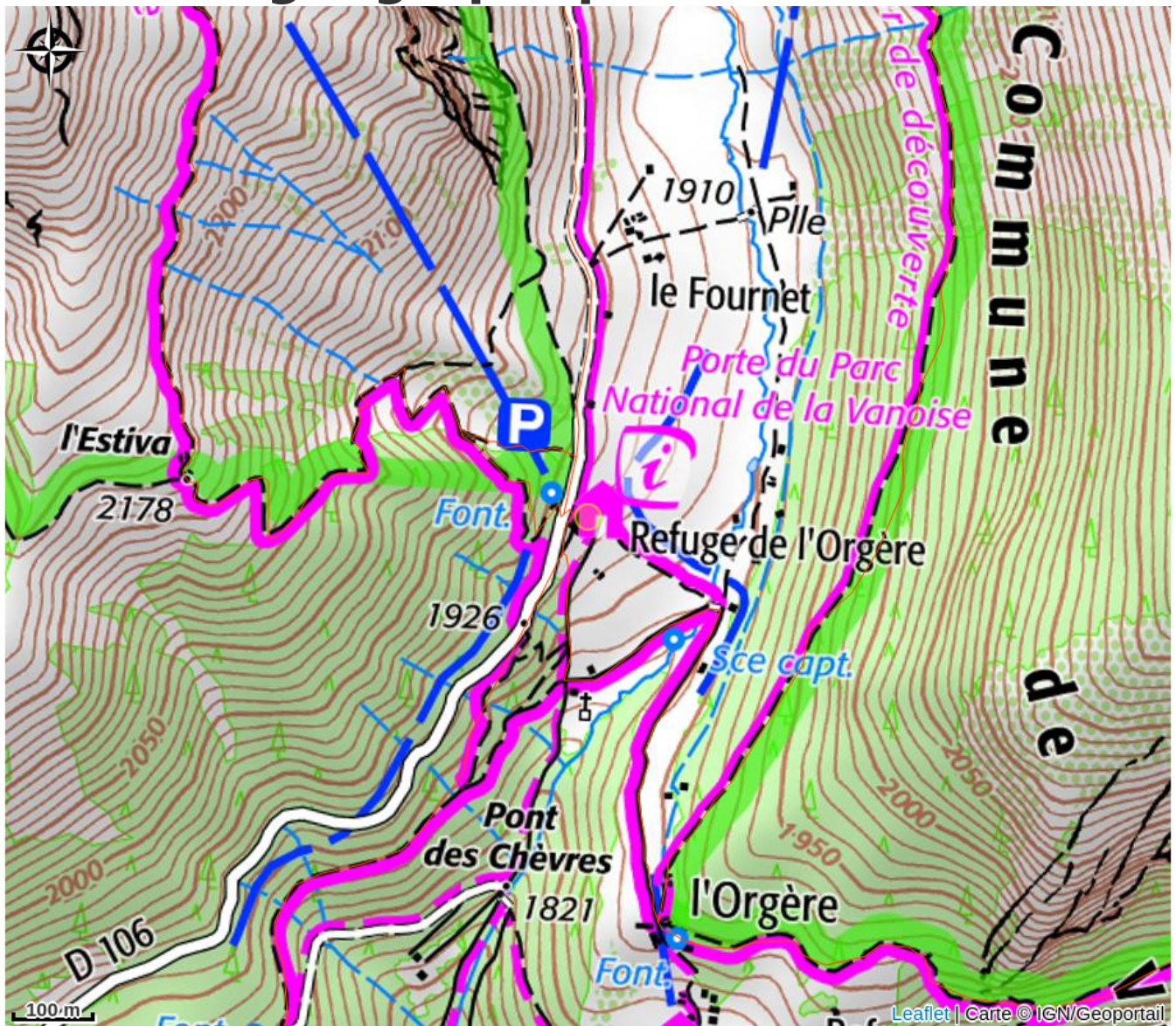
Animations proposées par le Parc national de la Vanoise chaque été.

En période de gardiennage : accès possible à un coin hors sac.

Bivouac : capacité d'accueil de 20 personnes soit 15 tentes, uniquement en période d'ouverture estivale, sur réservation (5 € / personne).



# Situation géographique



# Toutes les infos pratiques

## Informations pratiques

### Ouverture:

Du 01/10 au 31/05, refuge non gardé. A disposition : dortoir, couvertures, moyens de chauffage, de cuisson et vaisselle.

### Capacité totale:

62

### Tarifs:

Du 01/10/2023 au 31/05/2024, nuitée : de 5 à 12 € (refuge non gardé, paiement après votre séjour sur <https://paiementrefugenongardeparcnational.vanoise.com>)

### Modes de paiement:

Chèque, Espèces

### Services:

Animaux acceptés, Petit déjeuner, Bivouac, Demi-pension, Restauration, Paniers Pique-nique

### Accès:

Village ou station la plus proche : Villarodin-Bourget - Modane SNCF.

Temps de marche depuis parking le plus proche : Depuis le hameau d'Amodon 1h 30. Depuis la gare de Modane 2h 30.

Accès possible avec la ligne 1 (Modane - Valfréjus - La Norma - Polset - Orgère).

Grilles horaires téléchargeables ici : <https://www.valfrejus.com/commerce-et-service/ligne-1-modane-valfrejus-la-norma-lorgere-redoute-marie-therese-modane/>

Accès possible en voiture.

Accès par sentier.

Accès handicapés : Aménagement en cours d'un sentier nature pour les non et mal voyants.

Parking autocar.

*Fiche mise à jour par Parc National de la Vanoise le 02/10/2024*

## Contact

L'Orgère

73500 Villarodin-Bourget

Tél. 07 61 71 68 47

[refuge.orgere@vanoise-parcnational.fr](mailto:refuge.orgere@vanoise-parcnational.fr)

<https://refuge-orgere.vanoise.com/>