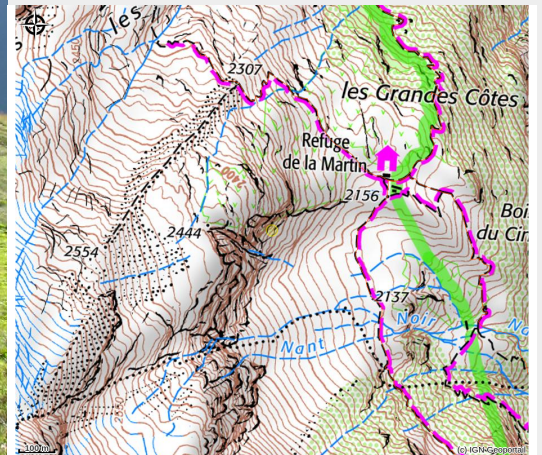


# Refuge de la Martin

Vanoise



Crédit photo : Refuge appartenant au Parc national de la Vanoise (© Refuge de la Martin)

*Ce refuge du Parc national de la Vanoise a une vue imprenable sur la chaîne frontière avec l'Italie. A noter que le refuge est gardé l'été et propose la restauration.*

## Infos pratiques

Categorie : Hébergement

Type : Refuges

# Description

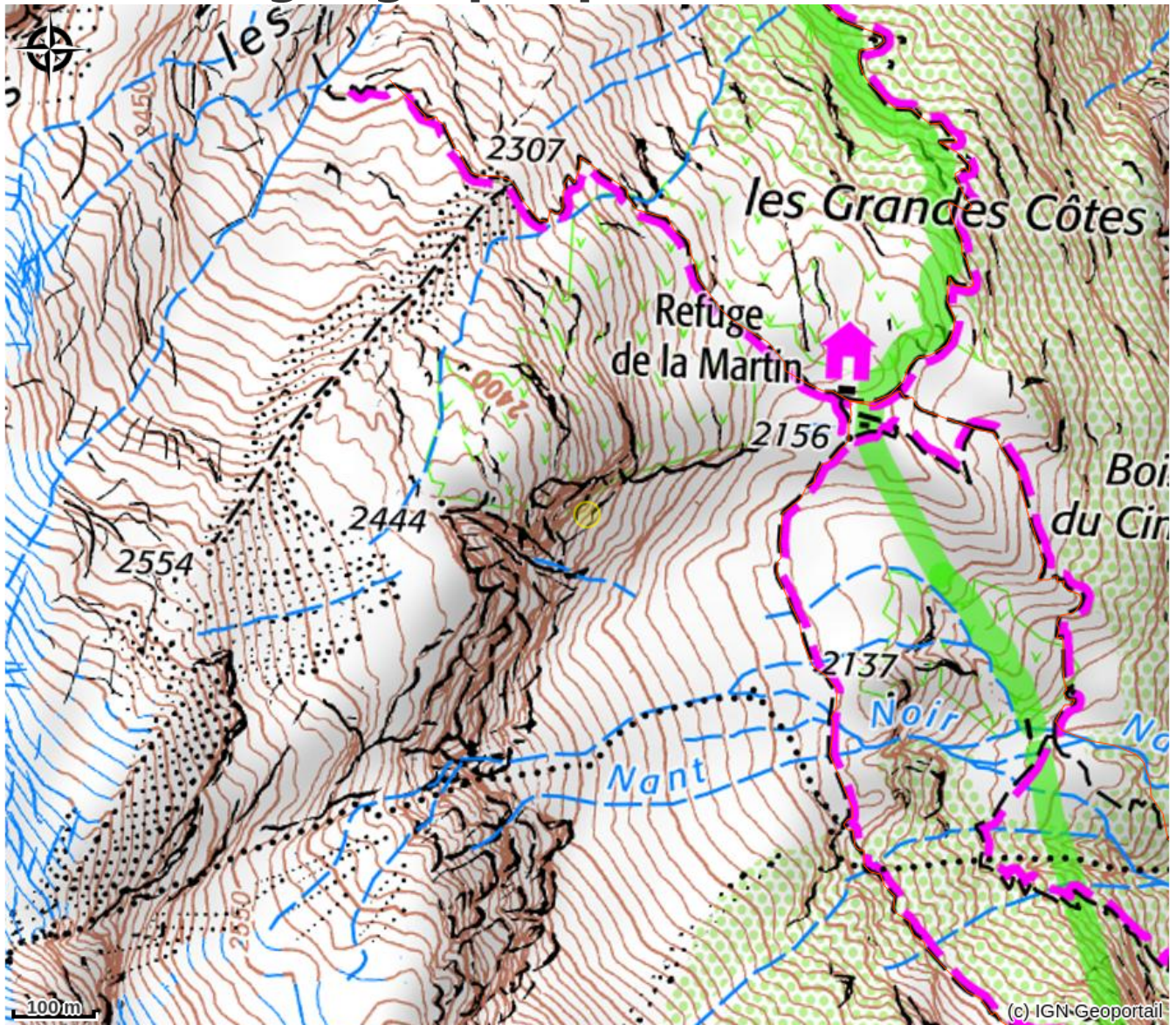
Bivouac : capacité d'accueil de 10 personnes soit 5 tentes.

Dans le cœur du Parc national de la Vanoise, la pratique du bivouac est autorisée en période estivale, uniquement sur les emplacements dédiés à proximité immédiate du refuge, en période de gardiennage. Nous vous conseillons d'anticiper la réservation de votre emplacement auprès du refuge.

Pendant les périodes hors gardiennage, le refuge est ouvert. Le randonneur peut y trouver : dortoir, moyens de chauffage et de cuisson et vaisselle.



# Situation géographique



# Toutes les infos pratiques

## Informations pratiques

### Ouverture:

Du 01/01 au 20/06/2024, tous les jours.  
Non gardé. Pas de réservation.

Du 21/06 au 13/09/2024, tous les jours.  
Gardé.

Du 14/09 au 31/12/2024, tous les jours.  
Non gardé. Pas de réservation.

### Capacité totale:

21

### Tarifs:

Du 01/01 au 20/06/2024

Nuitée : de 5 à 12 € (Refuge non gardé, paiement a posteriori sur la plateforme <https://paiementrefugenongardeparcnational.vanoise.com>).

Du 21/06 au 13/09/2024

Nuitée : de 12 à 21 €.

Du 14/09 au 31/12/2024

Nuitée : de 5 à 12 € (Refuge non gardé, paiement a posteriori sur la plateforme <https://paiementrefugenongardeparcnational.vanoise.com>).

Tarif groupe à partir de 2 personnes.

Tarifs réduits pour les enfants, jeunes jusqu'à 18 ans et étudiants (sur présentation d'un justificatif)

Bivouac : redevance de 5 euros par personne.

### Modes de paiement:

Chèque, Espèces

### Services:

Alimentation/Point alimentation, Gestion libre, Pension complète, Petit déjeuner, Bivouac, Demi-pension

### Accès:

- Village ou station la plus proche : La Gurraz - Ste Foy de Tarentaise.
- Temps de marche depuis parking le plus proche : 1h45 de la Gurraz
- Accès possible par sentier et également en ski de randonnée.
- Cartes IGN : TOP 25 3532 ET.

*Fiche mise à jour par Parc National de la Vanoise le 29/02/2024*

## Contact

73640 Villaroger

Tél. 0637394605 / 07 78 51 45 29

[refuge.lamartin@vanoise-parcnational.fr](mailto:refuge.lamartin@vanoise-parcnational.fr)

<https://refuge-lamartin.vanoise.com/>