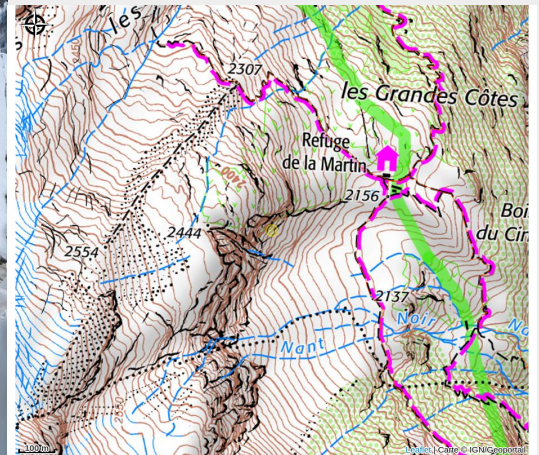


Refuge de la Martin (PNV)

Parc national de la Vanoise



Crédit photo : le refuge en hiver (PNV - C. Gotti)



Ce refuge du Parc national de la Vanoise a une vue imprenable sur la chaîne frontière avec l'Italie. A noter que le refuge est gardé l'été et propose la restauration.

Infos pratiques

Categorie : Hébergement

Type : Refuges

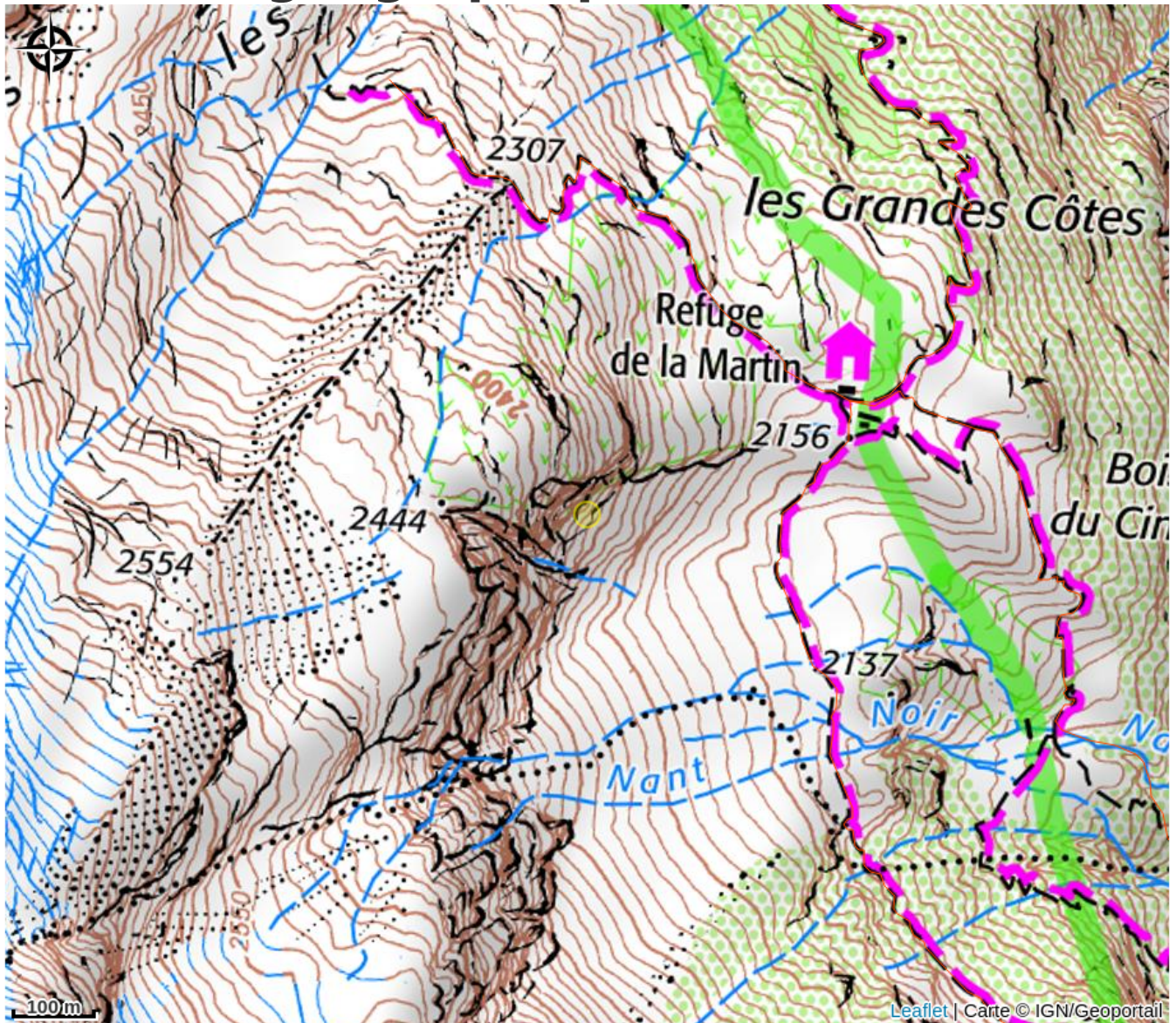
Description

Bivouac : capacité d'accueil de 10 personnes soit 5 tentes.

Dans le cœur du Parc national de la Vanoise, la pratique du bivouac est autorisée en période estivale, uniquement sur les emplacements dédiés à proximité immédiate du refuge, en période de gardiennage. Nous vous conseillons d'anticiper la réservation de votre emplacement auprès du refuge.

Pendant les périodes hors gardiennage, le refuge est ouvert. Le randonneur peut y trouver : dortoir, moyens de chauffage et de cuisson et vaisselle.

Situation géographique



Toutes les infos pratiques

Informations pratiques

Ouverture:

Du 14/09 au 31/12/2024, tous les jours.
Non gardé. Pas de réservation.

Capacité totale:

21

Tarifs:

Du 14/09 au 31/12/2024, nuitée : de 5 à 12 € (refuge non gardé, paiement après votre séjour sur <https://paiementrefugenongardeparcnational.vanoise.com>)

Modes de paiement:

Chèque, Espèces

Services:

Alimentation/Point alimentation, Gestion libre, Pension complète, Petit déjeuner, Bivouac, Demi-pension

Accès:

- Village ou station la plus proche : La Gurraz - Ste Foy de Tarentaise.
- Temps de marche depuis parking le plus proche : 1h45 de la Gurraz
- Accès possible par sentier et également en ski de randonnée.
- Cartes IGN : TOP 25 3532 ET.

Fiche mise à jour par Parc National de la Vanoise le 01/10/2024

Contact

73640 Villaroger

Tél. 0637394605 / 07 78 51 45 29

refuge.lamartin@vanoise-parcnational.fr

<https://refuge-lamartin.vanoise.com/>