

# Refuge de Plan du Lac

Vanoise



Crédit photo : Refuge du Plan du Lac à Val Cenis-Termignon en été (PNV/K.Mandray)

*Ce refuge du Parc national de la Vanoise est une étape du GR5 et de la Via Alpina. Il fait face à un panorama exceptionnel. Aux abords immédiats du refuge se trouvent des outils de découverte sur les patrimoines de Vanoise (faune, flore et paysage).*

## Infos pratiques

Categorie : Hébergement

Type : Refuges

# Description

Labellisé "Tourisme et handicap", le refuge accueille les 4 types de handicaps (nuitées et outils de découverte adaptés).

Accessibilité possible en véhicule **UNIQUEMENT** pour les personnes handicapées avec une autorisation délivrée par le Parc national (Termignon - 04 79 20 51 53).

Bâtiment accessible aux personnes à mobilité réduite avec une rampe extérieure.

Outils de découverte extérieurs accessibles aux personnes en fauteuil roulant (cheminement dallé) et aux personnes mal ou non-voyantes (panneaux en relief, outils audio-tactiles).

Prêt gratuit d'un module tout chemin pour renforcer la stabilité et la maniabilité du fauteuil roulant.

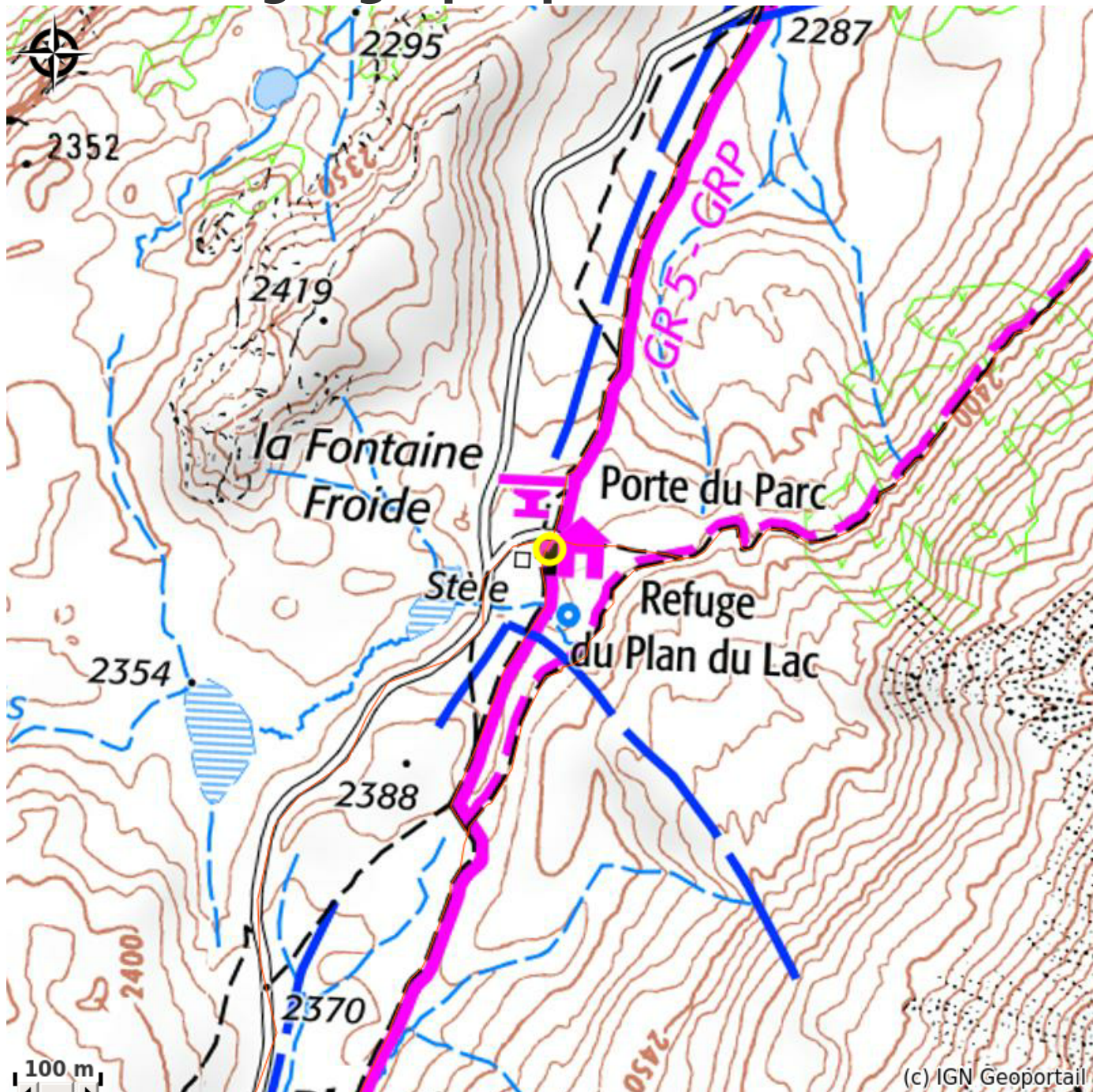
Animations proposées par le Parc national de la Vanoise chaque été.

En période de gardiennage : accès possible à un coin hors-sac.

Dans le cœur du Parc national de la Vanoise, la pratique du bivouac est autorisée en période estivale, uniquement sur les emplacements dédiés à proximité immédiate du refuge, en période de gardiennage. Nous vous conseillons d'anticiper la réservation de votre emplacement auprès du refuge.

Hors période de gardiennage, le refuge est ouvert et met à disposition dortoir, couvertures, moyens de chauffage et de cuisson (poêle-à-bois) et vaisselle.

# Situation géographique



# Toutes les infos pratiques

## Informations pratiques

### Ouverture:

Du 12/02 au 22/03/2024, tous les jours.

Du 23/03 au 28/04/2024, tous les jours.

Du 29/04 au 31/05/2024, tous les jours.

Du 01/06 au 30/09/2024, tous les jours.

Du 01/10 au 31/12/2024, tous les jours.

### Capacité totale:

42

### Tarifs:

Du 12/02 au 22/03/2024

Nuitée : Refuge non gardé - paiement a posteriori sur la plateforme <https://paiementrefugenongardeparcnational.vanoise.com/>.

Du 23/03 au 28/04/2024

Nuitée : de 12 à 23 € (tarifs pour une nuitée sans demi-pension).

Du 29/04 au 31/05/2024

Nuitée : Refuge non gardé - paiement a posteriori sur la plateforme <https://paiementrefugenongardeparcnational.vanoise.com/>.

Du 01/06 au 30/09/2024

Nuitée : de 12 à 23 € (tarifs pour une nuitée sans demi-pension).

Du 01/10 au 31/12/2024

Nuitée : Refuge non gardé - paiement a posteriori sur la plateforme <https://paiementrefugenongardeparcnational.vanoise.com/>.

Tarif groupe à partir de 2 personnes.

Douches payantes à jetons

Tarifs réduits pour les enfants, jeunes jusqu'à 18 ans et étudiants (sur présentation d'un justificatif).

### Modes de paiement:

Chèque, Espèces

### Services:

Petit déjeuner, Bivouac, Demi-pension

**Accès:**

Village le plus proche : Termignon-la -Vanoise.

Accès en voiture non autorisé - Possibilité en juillet et août de s'y rendre par des navettes fréquentes.

Parking autocar à Bellecombe puis 30 mn de marche.

Accès par sentier accessible à tous, même aux enfants : 1/2 heure de marche depuis le parking de Bellecombe.

Possible en voiture pour les personnes lourdement handicapées, avec autorisation préalable du Parc.

Accès possible en fauteuil tout terrain - fauteuil roulant ou en joëlette (avec accompagnement : 2,5 Km avec environ 300 mètres du parcours avec une pente supérieure à 5 %).

Accès possible à cheval, en vtt (un seul chemin autorisé sur la route jusqu'au refuge La Femma), avec un âne de bat.

Cartes IGN : TOP 25 - 3633 ET Tignes Val d'Isère.

*Fiche mise à jour par Parc National de la Vanoise le 29/02/2024*

**Contact**

Entre-Deux-Eaux

Termignon

73500 Val-Cenis

Tél. 04 79 20 50 85 / 06 49 57 41 09

[refuge.plandulac@vanoise-](mailto:refuge.plandulac@vanoise-)

[parcnational.fr](mailto:refuge.plandulac@vanoise-parcnational.fr)

<https://refuge-plandulac.vanoise.com/>