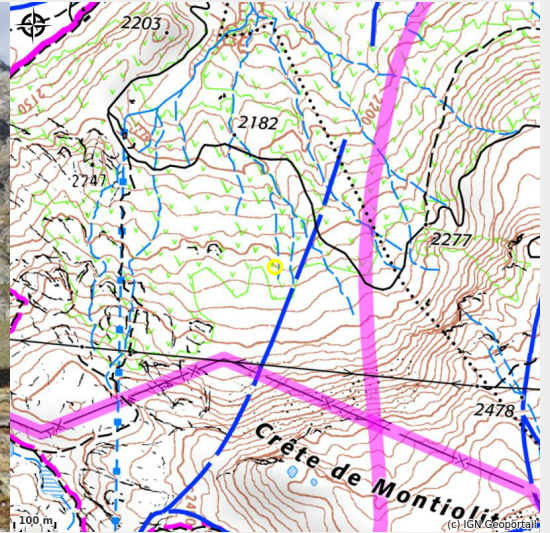


# Bivouac Hannibal

Mont-cenis



Crédit photo : Le bivouac Hannibal au Col Clappier entre France et Italie (Haute Maurienne Vanoise Tourisme)

*Le bivouac Hannibal est un nouveau refuge pour randonneurs, installé au col Clapier, à 2 477 m d'altitude. Pouvant accueillir jusqu'à 8 randonneurs en autonomie, pensez à prendre votre matériel et vos repas. Refuge non gardé.*

## Infos pratiques

Categorie : Hébergement

Type : Refuges

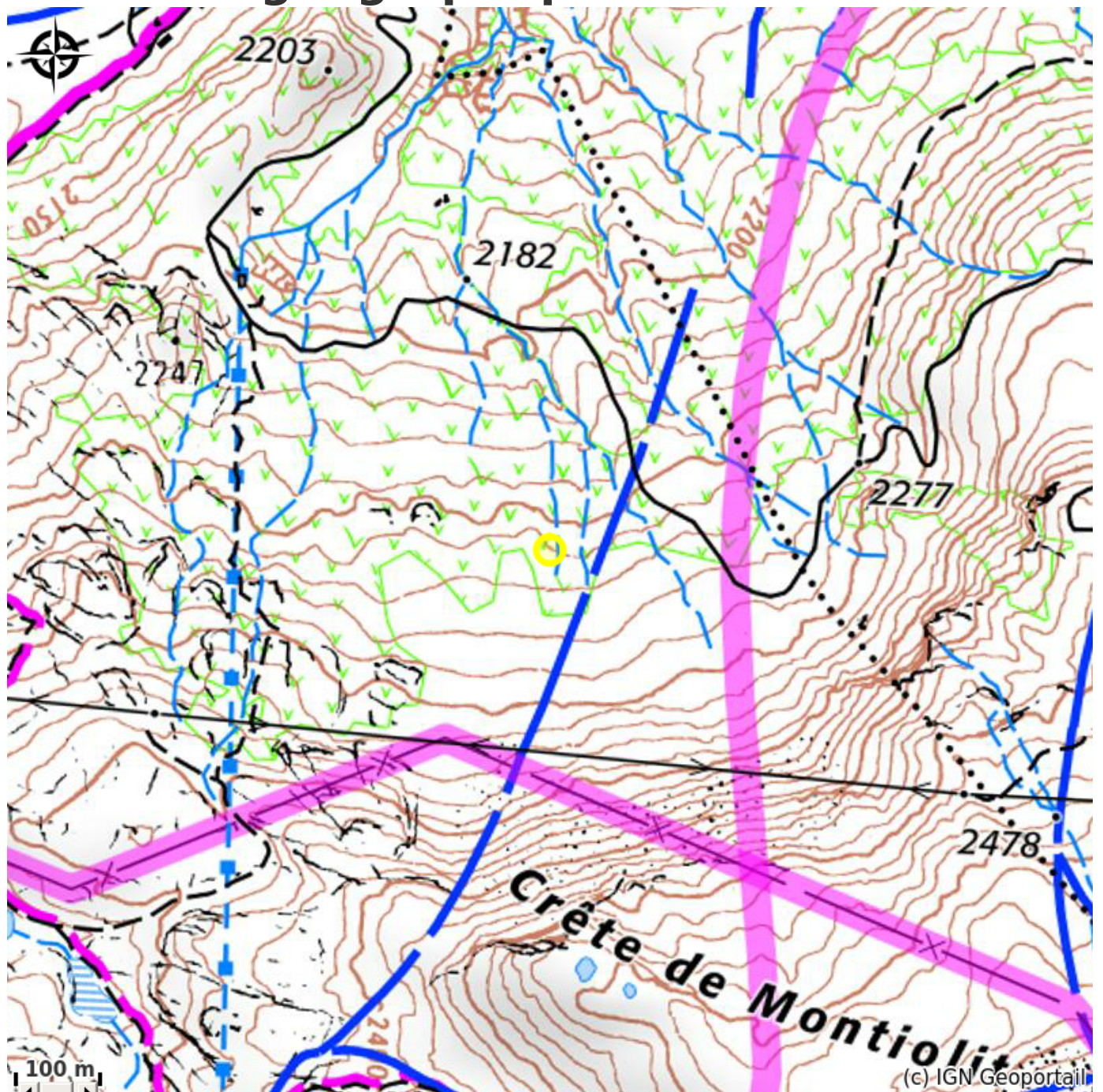
# Description

Il est situé sur l'itinéraire emprunté par Hannibal lors de sa traversée des Alpes. Il étonnera plus d'un visiteur, tant son architecture contemporaine tranche avec les refuges traditionnels.

Un lieu d'autant plus incroyable qu'il offre une vue imprenable sur l'Italie à travers une large fenêtre et qu'il promet une fois la nuit venue un spectacle étoilé incroyable, à admirer depuis sa couchette grâce à la verrière zénithale.

Accessible et ouvert selon les conditions d'enneigement.

# Situation géographique



# Toutes les infos pratiques

## Informations pratiques

**Ouverture:**

Toute l'année.

**Capacité totale:**

8

*Fiche mise à jour par Haute Maurienne Vanoise Tourisme le 14/05/2024*

## Contact

Bramans

73500 Val-Cenis

Tél. 04 79 05 10 71